

# かんむり山便り



Vol.191

## 肺炎球菌ワクチン

肺炎球菌は、肺炎や髄膜炎などの原因となる細菌で、高齢者や基礎疾患のある方では重症化することがあります。そのため、予防接種が勧められています。

【定期接種対象者】自治体から補助があります

### ■65歳の方

■60～64歳で対象となる方…心臓、腎臓

または呼吸器の機能に障害があり、身の回りの生活が極度に制限される方、ヒト免疫不全ウイルス(HIV)による免疫の機能に障害があり、日常生活がほとんど不可能な方

【定期接種対象者以外で接種が推奨される方】

任意接種になり、全額自己負担です。

・65歳を過ぎて定期接種を受けていない高齢者

- ・脾臓を摘出された方(無脾症の方)
- ・慢性心疾患、慢性肺疾患、慢性腎疾患、慢性肝疾患、糖尿病、がんなどの持病がある方
- ・ステロイド、免疫抑制剤、抗がん剤、生物学的製剤を使用中的の方

【ワクチンの種類について】

2026年4月から肺炎球菌ワクチンの定期接種の種類が変わりました。これまで使用されていたニューモバックスに代わり、現在はプレベナー20が使用されています。従来のニューモバックスは接種後5年程度で抗体価が低下することが知られています。

新しいワクチンプレベナー20やキャップボックスは原則1回の接種で完了します。過去に肺炎球菌ワクチンを受けたことがある方でも、1年以上の間隔をあければ新しいワクチンを接種することが可能です。

肺炎球菌には多くの種類(血清型)があり、ワクチンごとにカバーできる型が異なります。新し

いワクチンは従来より多くの血清型をカバーしています。

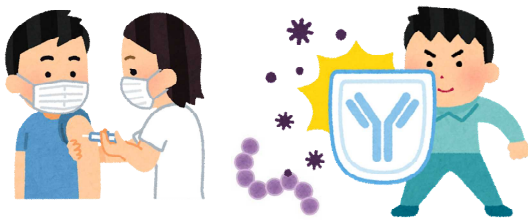
副反応…注射部位の痛みや腫れ、頭痛、筋肉痛、発熱、アレルギー反応などです。

定期接種対象者(特に65歳の方)は、忘れずに肺炎球菌ワクチンを受けることをお勧めします。

日向市では誕生日をすぎると予診票が送られます。医療機関に予約をし、予診票を持参して受診してください。

定期接種対象でない方でも、上記の接種推奨に当てはまる方は、接種をご検討ください。

東郷診療所 久保 浩秀



【定期接種】  
3,300円(日向市在住の場合)

【任意接種(個人負担接種)】  
～当院で接種する場合～

●キャップボックス: 14,000円程度

●プレベナー: 12,000円程度

※希望される方はお問い合わせください。

## 【肺炎予防のためにできること】

肺炎は高齢の方に多い病気ですが、日常生活の中で予防につながることもあります。

まず大切なのは「口の中を清潔に保つこと」です。

食後の歯磨きやうがいを心がけましょう。

また、体力が落ちると肺炎にかかりやすくなります。

無理のない範囲で体を動かすことや、しっかり食事をとることも大切です。

咳や発熱があるとき、いつもより元気がないと感じたときは、早めにご相談ください。気になることがあれば、いつでもスタッフにお声かけくださいね。



## スタッフ紹介



し だ か お り 志田 香 (看護師)      くろぎたかのり 黒木隆紀 (看護師)

4月より再び勤務しております。以前よりお会いしている患者様も多いかと思いますが、改めてどうぞよろしくお願ひいたします。

丁寧で親切な対応を心がけ、皆様に安心して通っていただけるよう努めて参ります。

### ◆ 罨免許許可申請用 診断書について

罨免許許可申請に必要な診断書は、初診の方でも作成可能です。

簡単なチェックシートにご記入いただいたうえで診察を行い、診断書を作成いたします。

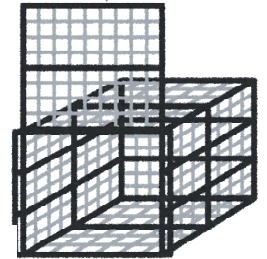
診断書作成費用:4,851円

### ◆ 猟銃所持許可用 診断書について

猟銃所持許可用の診断書は、かかりつけの患者様のみ作成いたします。

簡単なチェックシートのご記入及び検査を行ったうえで診察を行い、診断書を作成いたします。

診断書作成費用:5,731円



※ご予約は不要ですが、内科医師の診療日にお越しください。

## < 日向市立東郷診療所 診療案内 >

■ 診療時間 [午前] 8時30分～12時00分 [午後] 1時30分～5時00分

■ 受付時間 午前7時から午後4時半まで

※初めて受診される方は、午前11時まで、午後は4時までに受付をお願いします。

※発熱や風邪症状のある方は、午前8時15分からの電話予約になります。

※健(検)診、予防接種等の希望がある方は事前に電話連絡をお願いします。

令和8年  
5月  
診療予定表

月	火	水	木	金
4/27	4/28	4/29 (祝日)	4/30	5/1
整形休診(終日)	内科休診(午後)	休診	通常診療	通常診療
4 (祝日)	5 (祝日)	6 (振替休日)	7	8
休診	休診	休診	通常診療	通常診療
11	12	13	14	15
通常診療	通常診療	通常診療	通常診療	通常診療
18	19	20	21	22
通常診療	通常診療	整形休診(午後)	整形休診(終日)	整形休診(終日)
25	26	27	28	29
通常診療	通常診療	整形休診(終日)	通常診療	通常診療

〒883-0102 宮崎県日向市東郷町山陰丙1412番地1

TEL (0982) 69-2013

FAX (0982) 69-2984

広報係