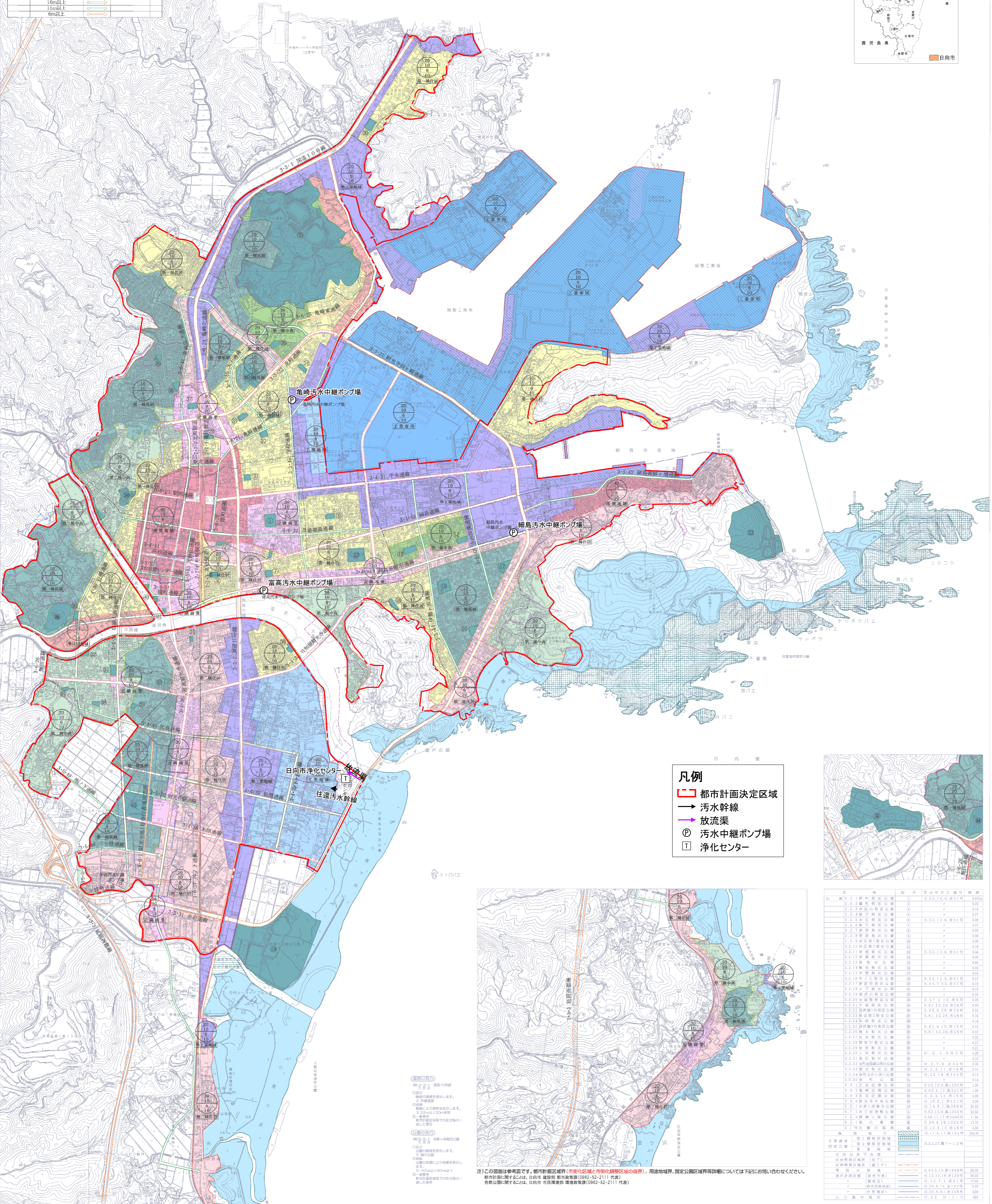


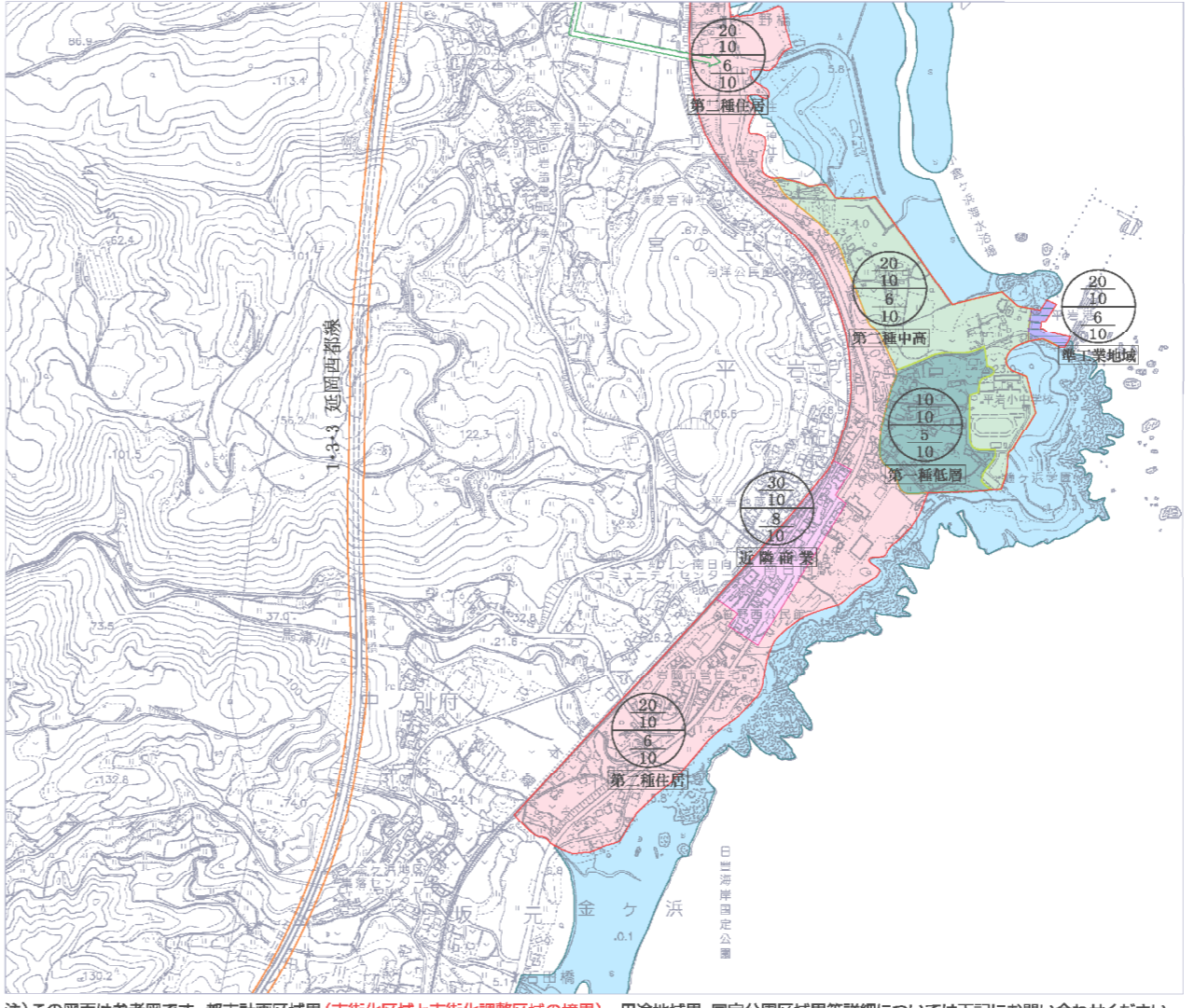
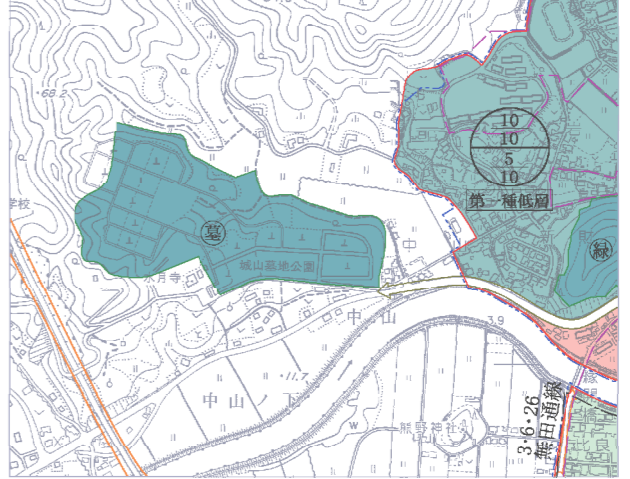
日向延岡新産業都市計画区域(日向市)都市計画総括図 日向市公共下水道の変更(雨水)



名称	記号	告示年月日	告示番号
市街化区域	赤線	S45.11.27	第969号
用途地域 第一種低層住宅専用地域	緑色	H. 8. 4.30	第63号
第一種中高層住宅専用地域	黄色	#	#
第二種中高層住宅専用地域	青色	#	#
第一種住居地域	茶色	#	#
第二種住居地域	緑色	#	#
準住居地域	黄色	#	#
近隣商業地域	赤色	#	#
商業地域	赤色	#	#
工業専用地域	青色	H20. 2. 1	第5号
大規模集客施設設置地区	赤色	H. 8. 4.30	第63号
工業専用地域	青色	#	#
街路	線	22m以上	#
		18m以上	#
		16m以上	#
		13m以上	#
		6m以上	#



- 凡例**
- 都市計画決定区域
 - 汚水幹線
 - 放流渠
 - 汚水中継ポンプ場
 - 浄化センター



区画	名称	区画番号	告示年月日	告示番号	面積
1	第一種低層住宅専用地域	01	H. 8. 4.30	第63号	0.004
2	第一種中高層住宅専用地域	02	#	#	0.019
3	第二種中高層住宅専用地域	03	#	#	0.028
4	第一種住居地域	04	H. 8. 4.30	第63号	0.025
5	第二種住居地域	05	#	#	0.020
6	準住居地域	06	#	#	0.018
7	近隣商業地域	07	#	#	0.005
8	商業地域	08	#	#	0.005
9	工業専用地域	09	H. 8. 4.30	第63号	0.005
10	大規模集客施設設置地区	10	#	#	0.005
11	第一種低層住宅専用地域	11	H. 8. 4.30	第63号	0.005
12	第一種中高層住宅専用地域	12	#	#	0.005
13	第二種中高層住宅専用地域	13	#	#	0.005
14	第一種住居地域	14	H. 8. 4.30	第63号	0.005
15	第二種住居地域	15	#	#	0.005
16	準住居地域	16	#	#	0.005
17	近隣商業地域	17	#	#	0.005
18	商業地域	18	#	#	0.005
19	工業専用地域	19	H. 8. 4.30	第63号	0.005
20	大規模集客施設設置地区	20	#	#	0.005
21	第一種低層住宅専用地域	21	H. 8. 4.30	第63号	0.005
22	第一種中高層住宅専用地域	22	#	#	0.005
23	第二種中高層住宅専用地域	23	#	#	0.005
24	第一種住居地域	24	H. 8. 4.30	第63号	0.005
25	第二種住居地域	25	#	#	0.005
26	準住居地域	26	#	#	0.005
27	近隣商業地域	27	#	#	0.005
28	商業地域	28	#	#	0.005
29	工業専用地域	29	H. 8. 4.30	第63号	0.005
30	大規模集客施設設置地区	30	#	#	0.005
31	第一種低層住宅専用地域	31	H. 8. 4.30	第63号	0.005
32	第一種中高層住宅専用地域	32	#	#	0.005
33	第二種中高層住宅専用地域	33	#	#	0.005
34	第一種住居地域	34	H. 8. 4.30	第63号	0.005
35	第二種住居地域	35	#	#	0.005
36	準住居地域	36	#	#	0.005
37	近隣商業地域	37	#	#	0.005
38	商業地域	38	#	#	0.005
39	工業専用地域	39	H. 8. 4.30	第63号	0.005
40	大規模集客施設設置地区	40	#	#	0.005
41	第一種低層住宅専用地域	41	H. 8. 4.30	第63号	0.005
42	第一種中高層住宅専用地域	42	#	#	0.005
43	第二種中高層住宅専用地域	43	#	#	0.005
44	第一種住居地域	44	H. 8. 4.30	第63号	0.005
45	第二種住居地域	45	#	#	0.005
46	準住居地域	46	#	#	0.005
47	近隣商業地域	47	#	#	0.005
48	商業地域	48	#	#	0.005
49	工業専用地域	49	H. 8. 4.30	第63号	0.005
50	大規模集客施設設置地区	50	#	#	0.005
51	第一種低層住宅専用地域	51	H. 8. 4.30	第63号	0.005
52	第一種中高層住宅専用地域	52	#	#	0.005
53	第二種中高層住宅専用地域	53	#	#	0.005
54	第一種住居地域	54	H. 8. 4.30	第63号	0.005
55	第二種住居地域	55	#	#	0.005
56	準住居地域	56	#	#	0.005
57	近隣商業地域	57	#	#	0.005
58	商業地域	58	#	#	0.005
59	工業専用地域	59	H. 8. 4.30	第63号	0.005
60	大規模集客施設設置地区	60	#	#	0.005
61	第一種低層住宅専用地域	61	H. 8. 4.30	第63号	0.005
62	第一種中高層住宅専用地域	62	#	#	0.005
63	第二種中高層住宅専用地域	63	#	#	0.005
64	第一種住居地域	64	H. 8. 4.30	第63号	0.005
65	第二種住居地域	65	#	#	0.005
66	準住居地域	66	#	#	0.005
67	近隣商業地域	67	#	#	0.005
68	商業地域	68	#	#	0.005
69	工業専用地域	69	H. 8. 4.30	第63号	0.005
70	大規模集客施設設置地区	70	#	#	0.005
71	第一種低層住宅専用地域	71	H. 8. 4.30	第63号	0.005
72	第一種中高層住宅専用地域	72	#	#	0.005
73	第二種中高層住宅専用地域	73	#	#	0.005
74	第一種住居地域	74	H. 8. 4.30	第63号	0.005
75	第二種住居地域	75	#	#	0.005
76	準住居地域	76	#	#	0.005
77	近隣商業地域	77	#	#	0.005
78	商業地域	78	#	#	0.005
79	工業専用地域	79	H. 8. 4.30	第63号	0.005
80	大規模集客施設設置地区	80	#	#	0.005
81	第一種低層住宅専用地域	81	H. 8. 4.30	第63号	0.005
82	第一種中高層住宅専用地域	82	#	#	0.005
83	第二種中高層住宅専用地域	83	#	#	0.005
84	第一種住居地域	84	H. 8. 4.30	第63号	0.005
85	第二種住居地域	85	#	#	0.005
86	準住居地域	86	#	#	0.005
87	近隣商業地域	87	#	#	0.005
88	商業地域	88	#	#	0.005
89	工業専用地域	89	H. 8. 4.30	第63号	0.005
90	大規模集客施設設置地区	90	#	#	0.005
91	第一種低層住宅専用地域	91	H. 8. 4.30	第63号	0.005
92	第一種中高層住宅専用地域	92	#	#	0.005
93	第二種中高層住宅専用地域	93	#	#	0.005
94	第一種住居地域	94	H. 8. 4.30	第63号	0.005
95	第二種住居地域	95	#	#	0.005
96	準住居地域	96	#	#	0.005
97	近隣商業地域	97	#	#	0.005
98	商業地域	98	#	#	0.005
99	工業専用地域	99	H. 8. 4.30	第63号	0.005
100	大規模集客施設設置地区	100	#	#	0.005