



みらくるキッズ

創刊55号記念!



秋はたのしいこと いっぱい!



西草場 中1 I like music



原町 中2 ☆Guitar☆



細島 3年 さーちゃん

2013 秋号

CONTENTS

- バランスが大事だよ
- 秋を見つけよう
- 本の広場
- 子ども遊センター情報
- 市内の情報
- お便り みらくる広場



平岩 2年 いまリン



細島 4年 HAPPY



江良 中3 空



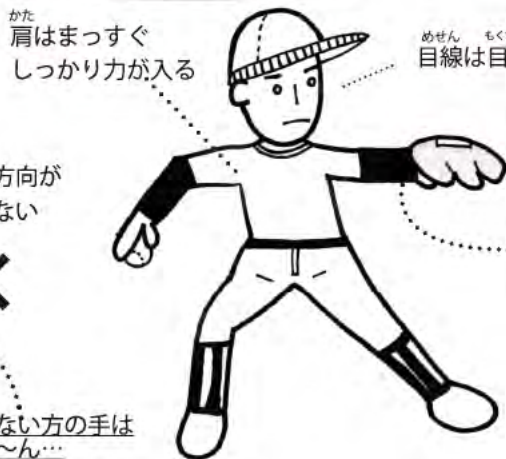
くふう へんか
ちょっとした工夫で大きな変化！

「バランス」が大事だよ

だいじ

ねら さだ
狙いが定まりにくい時

ねら さだ
狙いが定まりやすい時



ぼしょ
どちらも、使わない手の場所が
だいじ
大事なんだね〜フムフム...



べんぎょう しゅうちゅう
勉強に集中しにくい時

べんぎょう しゅうちゅう
勉強に集中しやすい時



き
体は、利き手（ボール
を投げる手、えんぴつ
を持つ手）と逆の手でバランスを
とるんだよ！

♪ほん♪ 本のひろば

なにを かこうかな



マーグレット&H・A・レイ・作 中川健蔵・訳
文化出版局
うさぎのビリーが絵をかき始めると子犬がやって来て頭をかいた。次々に動物が来て絵をかきたしたのでへんてこな絵に！ビリーが、本当にかきたかったのは……？

だごだご ころころ



石黒漢子・梶山俊夫・再話 梶山俊夫・絵
福音館書店
だんご作りの上手なおばあさんが、赤おににつかまった。そこへ赤とんぼが恩返しに助けに来た。赤おにの方言が、やさしくてほほえましいです。

つきよのおんがくかい

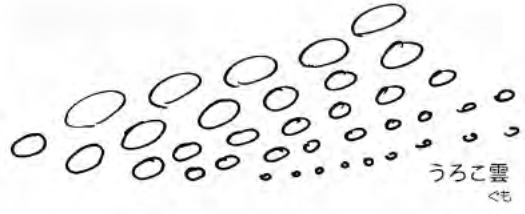


山下洋輔・文 柚木沙弥郎・絵
福音館書店
こうちゃんが、満月を見ようと山に登るとクマがピアノをかついでやって来た！ジャズのリズムにのって4ひき（クマ・ウマ・ネコ・イヌ）の音楽会が始まるよ。

つくったの だれ？ はやしのかなかのげいじゅつか



山口進・文・写真
福音館書店
母さん虫は、葉っぱの先をくるくるまわめて赤ちゃんのゆりかごを作ったよ。とっくりばちは、どろのつぼ...くふうでいっぱい虫の世界を写真で見よう！



りっしゅう 立秋 (8/7) ~ りっとう 立冬 (11/7)

秋

きおん みやざき
気温の高い宮崎は、秋を感じ
る期間が短い！冬が来る前に
たくさんのおもてなしをみつけよう



? サンマはどこからきたのかな

ほっかいどう とうほく
北海道や東北地方の海からきています。
100%日本国産で天然物!! たくさん食べよ~ね

大きさ・・・40cm 色・・・青、黒、銀色
じゅみょう 寿命・・・2年 えさ・・・おきあみ、プランクトン

サンマの食べ方

漢字で書けるかな? 答えは下↓



- ① 全体をはしで軽くおす。
ぜんたい かる
- ② 頭からしっぽまで中心部にはしをいれる。
ちゅうしんぶ
- ③ 上半分を上、下半分を下にめくるように開く。
このとき小骨やワタをとる。
こぼね せばね
- ④ 背骨を頭へ向ってはがし
隅において、サンマを食べる。
すみ ぼね
- ⑤ 皮、骨、ワタは一カ所に寄せて
皿をきれいにする。

(答え) 秋刀魚

おすすすめ

「この栗ごはん
おいしくて
びっくり」

♪ほん♪

斉藤孝のガツンと一発シリーズ12巻・スペシャル
斉藤孝 PHP研究所

勉強なんてカンタンだ! ●カッコよく生きてみないか! ●「好きです」コクするか... ●たった3分で友だちになれる! 魔法のマップ☆子供から大人まで役に立つ本。

♪ほん♪

心のおくりびと 東日本大震災 復元納棺師
今西乃子・著 浜田一男・写真 金の星社

変わり果てた死に顔を見て泣くことも死を受け入れることもできない遺族。傷ついた遺体を復元すると...。震災を忘れない為にも、ぜひ、読んでほしい。

都会のトム&ソーヤ

はやみねかおる・作 講談社

塾通いに追われる普通の中学生のぼくは、窮地に追い込まれるとサバイバル力を発揮。天才的頭脳の創也とぼくの中学生コンビが大活躍する軽快な冒険物語。

アグリーガール

ジョイス・キャロル・オーツ・作 神戸万知・訳 理論社

人気者の高校生マツトが、冗談で学校を爆発すると言ったのを誰かが警察に通報! 彼をとりまく人たちの変貌に絶望したマツトに救いの手を差し出したのは...魅力ある本です。

★ ★ ★ ★ ★

今年10周年!!

まちなかハロウィン2013

とき:10月27日(日)
ところ:日向市駅前交流広場周辺

今年も新企画も続々!!

☆おぼけツアー	☆ハロウィンフリマ
☆パンコレ	☆おぼけ道
☆ゲームコーナー	☆ステージイベント
☆魔法のほうきコンテスト	☆パンプキン美術館

みんな仮装して来てね~♪

良子さんの『ましかどこころの保健室』に遊びに来ませんか

だれかに話してみたいな... 気持ち分かってもらえたらな...
そんなことって、ありますよね
悩みは人それぞれです
家族のこと、友達のこと、そして自分のこと...
良子さんとゆっくりお話ししてみませんか
毎月 第2火曜日(13時~17時)

熊谷良子さんプロフィール

宮崎市在住。 カウンセラー、保育士、ピア・サポート・トレーナー
「宮崎カウンセリング&リカバリールーム」を1997年に開設。
不登校・ひきこもり、思春期青年期問題、依存症、摂食障害、家族・地域・職場での人間関係などのカウンセリングに従事。

市内のじょうほう

第6回 日向市民ふるさと花火大会

10月19日(土) 細島商業港周辺(19:00~)

約5,500発の花火が、秋のひゅうがの夜空をいろどります!

お知らせ

- 花火の打上げは60分間を予定しています。
- 雨の場合は10月26日(土)に延期となります。
- シャトルバスが日向市駅と会場間を走る予定です。

◎詳しくは、ホームページやポスターをご覧ください。

日向市民ふるさと花火大会実行委員会 電話 52-5131

しょうぼう きゅうきゅう

消防・救急フェア

11月23日(土) イオン日向店駐車場(10:00~12:00)

開催内容

- 10:00~ 開会式
- 10:15~ 太鼓演奏
- 10:30~ イベント開始

- ★ミニ消防車試乗
- ★起震車体験
- ★はしご車試乗
- ★消火器体験

12:00~ 閉会式

※消防車見学・撮影コーナーもあります。
※雨天の場合は「中止」です。

日向市消防本部警防課 電話 53-5948

秋のとしよかんまつり

2013年11月9日(土) 9:20~15:30
場所 市立図書館

- 手づくりコーナー
- おはなし会
- 古本市
- かみしばい
- 上映会
- わらべうた

悩み事相談 なやみごとそうだん

子育て、いじめ、不登校、勉強、児童虐待など、どんな小さなことでも悩みがあったら、相談してください。話すだけでも必ず楽になります。まずは電話をかけてください。いっしょに問題を解決しましょう。

日向市こども課(子育て支援係)

52-2111
(内線2170・2196)

月曜~金曜日(9:00~16:00)受付
祝日はお休みです

ことばや発達の遅れの心配、児童虐待や養育など子育てのなやみについて、専門の相談員が対応いたします。

ひゅうがせいせいしょうねんそうだんしつ

★日向市青少年相談室

54-8181

火曜~金曜日(9:00~16:00)受付
祝日はお休みです

★相談用メールアドレス soudan@hyugacity.jp

ひとりで悩まず、相談してみましよう。個人の秘密は守ります。

日向市青少年相談室とひまわりラウンジ・ホームスタディは同じ建物の中にあります。
場所: 市役所駐車場はさんで東側かど地。

★ひまわりラウンジ・ホームスタディ

54-7867 不登校相談、ひきこもり相談など

Information
※時間や場所、内容が変わることがありますので、問い合わせ先に確認してくださいね。



お便り みらくる広場



★わたしは、まだ3年生だからあまうまくはないけど、6年生が中学生みたいにになれるようにしたい! みらくるキッズも読んでおもしろいよ。これからもつづける!! (さーちゃん)

★いつも楽しく家族で読ませてもらっています。大変ですが、頑張ります! (ぞうママ)

★みらくるキッズをいつも見るのがたのしみです。(しほりん)

★2回目で最初のってよかったので、みらくるキッズにのりたいです。(I like music)

★はじめのとうとうさ、どきどきします! のるといいなあ……。 (なみも)

★はじめで書きました。のるかどうか楽しみに待っています! (HAPPY♡)

★みらくるキッズだ〜い好きです☆でも、クイズはむずかしいです。(eighter)

★みらくるキッズいつもおもしろい! とてもおもしろいです。(♪みらくる♪)

★みらくるキッズに初めて書きました! とても楽しい。(サナ♪)

★一時的とはいえども、反抗期のかたうはつらいです。(あせい〜)

★送れるのも今年で最後。だから、載れるように頑張ります!! (チャンスはあと2回) 応援団、カッコいいです。(とら)

★☆最高☆ (カイア)

★二回目の感想です。みらくるキッズ面白い! (ゲームマン)

★みらくるキッズいつか? 「今でしょ」(☆なつ☆)

★2回連続ホ、私の絵もみらくるキッズにのせてくれるみたいです。ありがとうございます。前回の絵は、「Love & Cat」にぶてますが、「Love dog & cat」と同じ入です。今回は、☆Guitar☆です。みらくるキッズ大好き(笑)。(☆Guitar☆)

★またみんぱにほめられてうれいです。でも夏やすみがあつてザンネです……。 (??)

★秋は緑風祭(文化祭)や体育大会があります。まだまだ暑いけど頑張ります。今回のクイズ簡単でした。(こあら)

★みらくるキッズ大好きなみらくるお便りありがとう。次もみんぱの便りあつま〜す★

表紙イラストも描きたい人
募集しています
イラストの大きさはみらくるキッズ多量の季節感のあるオリジナルのイラストです。No.56 冬号が.....

きりとり線

クイズの答え (今回は3つ以上当ててね!)

1	2
3	4
川柳	

冬号へのイラストなど(キャラクターの絵はダメだよ)

■みんなのかんそう・つぶやき・保護者から一言・情報など

表紙イラストを描いてみたい。描きたい人は「〇」→

? なぞ? なぞ? ?

① 朝食・昼食・夕食 チョウチョウがたべるごはんは?

② 走れば走るほど切れるものは?

③ 茶色の犬がもっている食器は?

④ 寒くなればあつなり 暑くなればうすくなるものはび〜に?

💡 54号なぞなぞのこたえ 💡

54号の問題おぼえてる〜?こたえあわせは始めるよ!

① チンパンジーがいつも身につけている花は? 答 バンジー

② クジをペロペロなめるの好きな生ものは? 答 なめくじ

③ 昼間使っても「夜だよ〜」といっている台所で使うものは? 答 やかん(夜間)

④ 窓や部屋のカギをすべてかけて聞く音楽は? 答 ロック

お便りイラストコーナー

せんりゅう



塩見 6年 サナ♪



日向台 6年 eigher



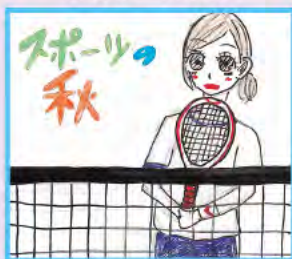
江良 3年 ラブ♡ラボ



曾根 3年 ♪まお♪



本宮 中1 カイア



亀崎西 中1 えみも



- *あかね色 コスモスゆれる 秋の風
(平岩 2年 しほ♡ん)
- *今年こそ みんなで行くぞ くりひろい
(江良 3年 ラブ♡ラボ)
- *秋の夜 耳をすませば 虫の声
(大王町 4年 まゆまゆ)
- *秋の道 下を見てると イチヨウの葉
(亀崎中 5年 ゲームマン)
- *さんまはね 秋が旬なの おいしいよ
(亀崎東 5年 まつく3く3すけ)
- *赤とんぼ 秋を運んで 飛んでくる
(本宮 中1 カイア)
- *イチヨウの葉 フワフワおどる あざやかに
(西草場 中1 I like music)
- *もみじ狩り 足元見たら じゅうたんだ
(西川内 中3 コアラ)

子ども川柳(せんりゅう)ほしゅう!

川柳(せんりゅう)とは、五・七・五の日本語のうたのひとつです! みんなが自分で考えた、日向らしい「冬」の川柳をおくってね。

例) 雪がふる 米の山にも 冬げしよう

■保護者の皆さんへ

不登校の子どもは、心の成長の助走期にあり、家族をはじめ周りの人は、ゆとりをもって対応する必要があります。

不登校がはじまっても、強く叱るなどして登校を強制したり、すぐに専門家だけに任せてしまうべきではありません。不登校の起こった原因や背景を知るためにも、まずは親が落ち着き、子どもの訴えに対して十分に耳を傾ける必要があります。親があわててしまうことは、子どもにとっても大きなストレスになるからです。

不登校の子どもは多くは「学校に行きたいのに行けない」という葛藤を抱えています。まずは家庭を、子どもがぐっすり、安心できる居場所とするよう心がけましょう。

不登校の克服には、さまざまな道筋があります。子どもの個性にあわせて、どのような方向をとるか、一緒に考えながら柔軟に対応していきましょう。もちろん、学校や地域の相談機関などにも連絡を取りつつ対応することも大切です。

編集後記

暑い夏から朝晩涼しい秋になりました。55号は読書の秋にぴったりの本を選んだので読んで下さいね。

そして食欲の秋は食べ過ぎに注意してスポーツ、芸術・・・

好きなものにチャレンジして楽しんでね。

みんなのお便りまっさいす!

(H・Y)

夜のイベントには、きまりを守って参加しようネ!

みらくるキッズは以下のところに置いています。

- ・日向市役所(市民課ロビー)
- ・日向市中央公民館
- ・日向市教育別館
- ・日向市細島/岩脇/美々津支所
- ・日知屋公民館
- ・大王谷コミュニティセンター
- ・日向市立図書館
- ・東郷公民館

☆次号(第56号冬号)は2013年12月なかごろに発行の予定です。

冬の情報をお届けします。ハガキまっさいす!

Ⓢ

■発行・編集/日向市子どもセンター(日向市生涯学習課内) ■企画/みらくるキッズ編集委員会
■委員/岩切、山内、岡本、三浦、平川、寺田 ■本紙は 再生紙を使用しています。

きりとり線

郵便はがき

8 8 3 8 7 9 0
230

日向市本町10番5号

日向市教育委員会 生涯学習課

日向市子どもセンター 行

料金受取人払郵便

日向支店
承認

230

差出有効期間
平成26年3月
31日まで
(切手不要)



地区名		ゆうびん	〒	-
なまえ		でんわ		
学年		ペンネーム		
ところ				

なまえ、ところは ていねいに書いてください。

きりとり線