

協議事項 4

「のるーと日向」運行内容の見直しについて

目次

- 1 乗降拠点の見直しについて……………3
- 2 福祉車両の導入について……………4
- 3 常時運行台数の変更について……………6
- 4 今後のスケジュール……………10



1 乗降拠点の見直しについて

○乗降拠点について

現在236箇所設置しているが、地域住民やドライバー等からの要望を受け、新たに11箇所設置するとともに、需要のないバス停を廃止するもの。

新設【11箇所】

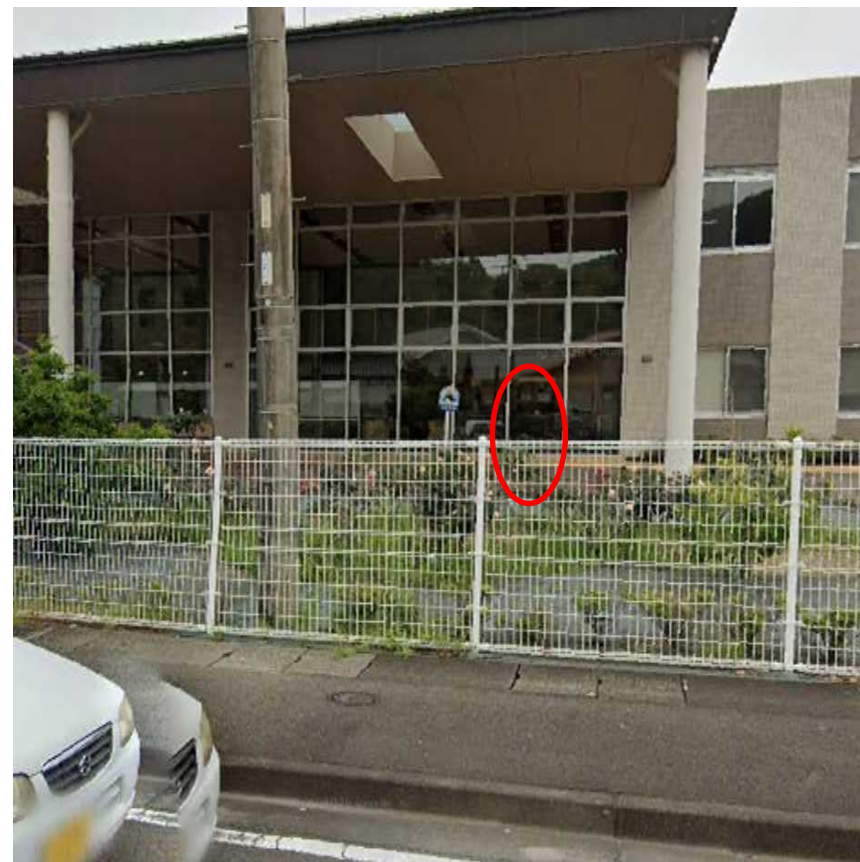
- ①日向病院（※門川町）
- ②向江町2丁目
- ③汐田橋
- ④城山墓園奥
- ⑤沖町
- ⑥せきもと整形外科
- ⑦大原住宅
- ⑧今給黎医院
- ⑨三ツ枝団地
- ⑩古賀内科胃腸科（既存乗降拠点の位置変更）
- ⑪大王谷運動公園（既存乗降拠点の位置変更）

廃止【3箇所】

- ⑫松立（せきもと整形外科へ移動）
- ⑬清掃センター入口（需要ないため）
- ⑭権現原（南側）（需要ないため）

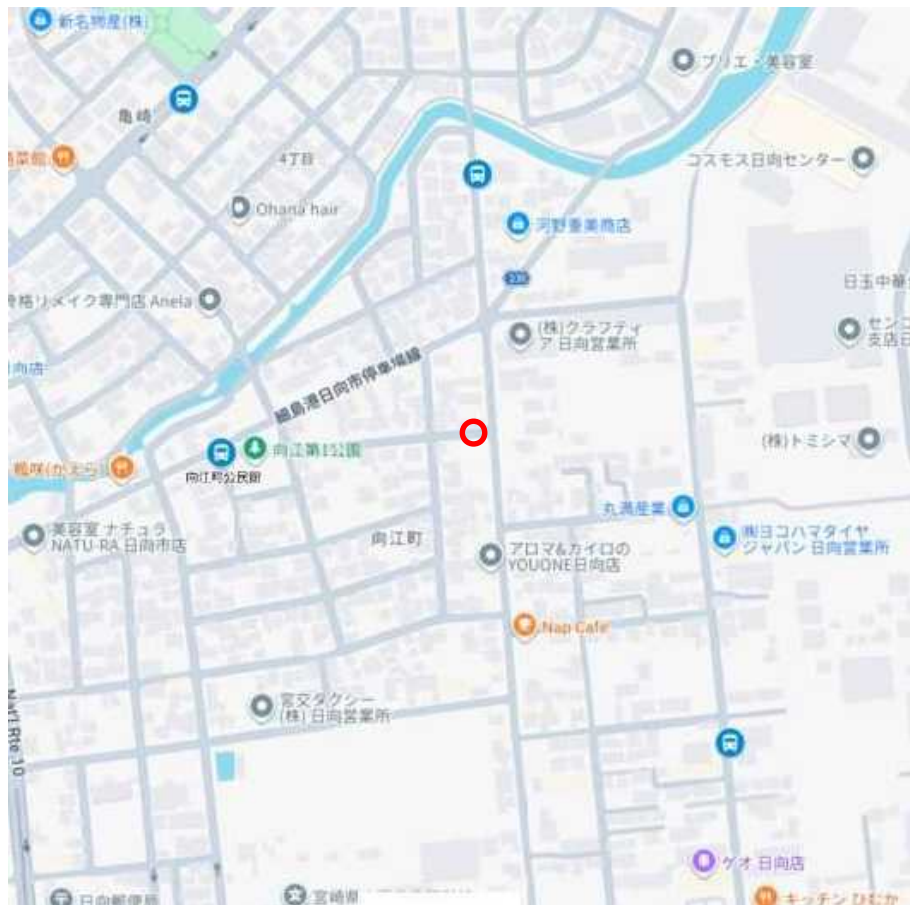


① 日向病院 門川町に位置するため門川町の交通会議でも承認が必要



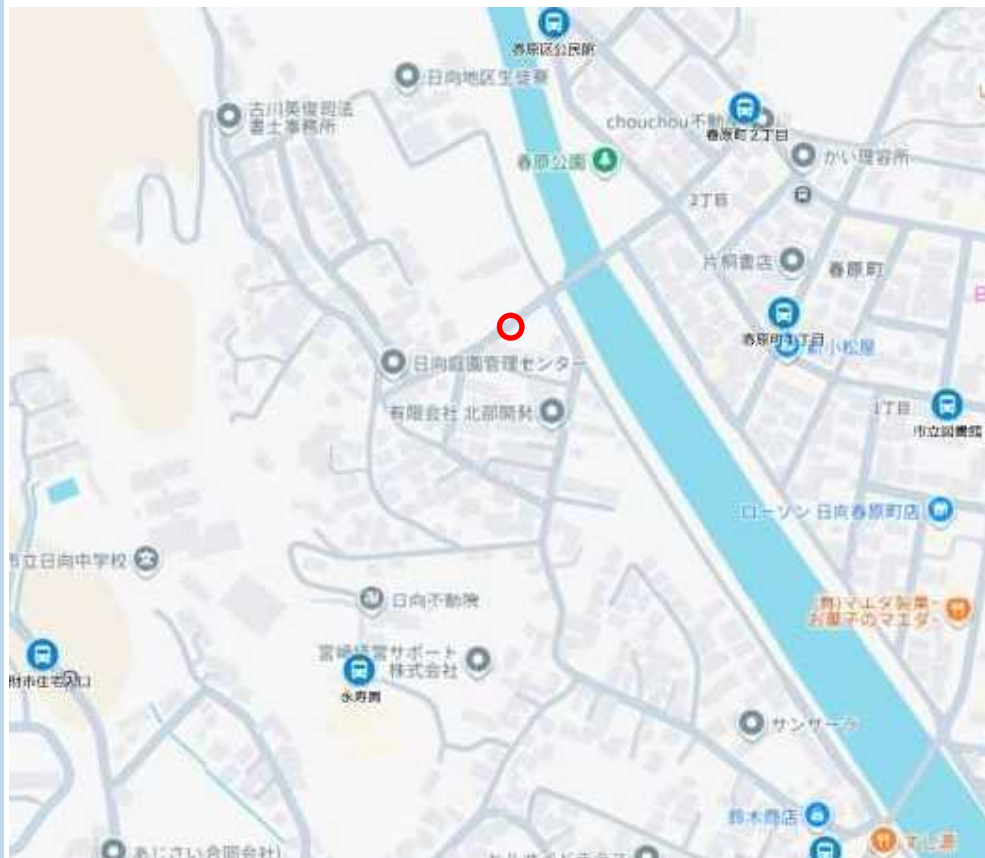
病院利用の住民の要望により設置。
(病院入口に設置予定)

② 向江町2丁目



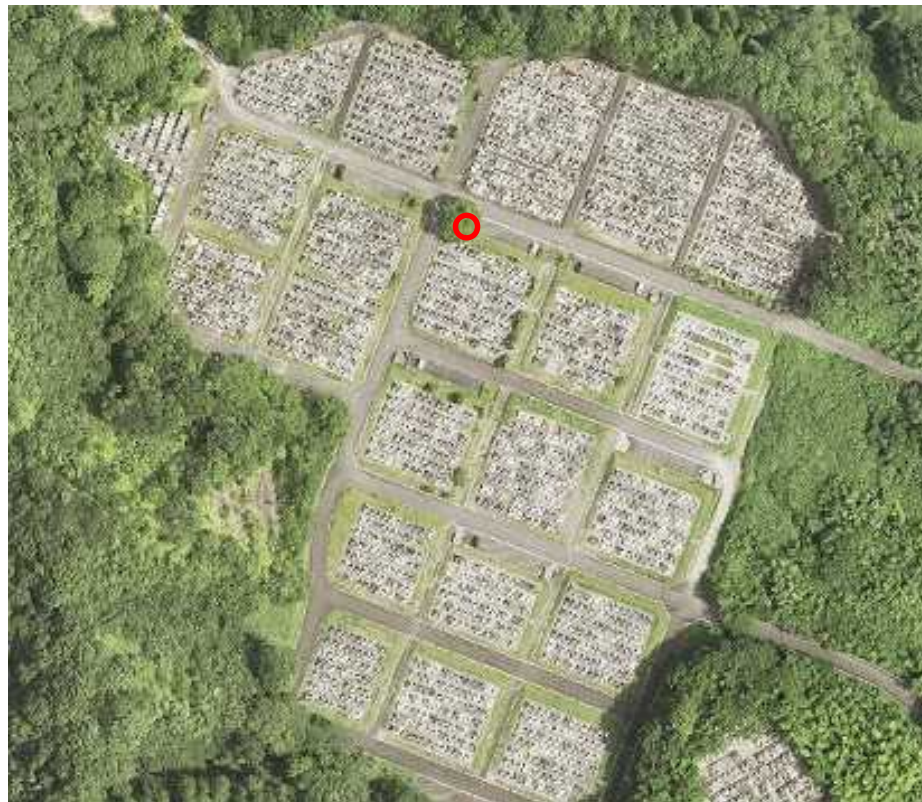
近隣にバス停がないため、地域住民の要望により設置。
(市道沿いに設置予定)

③ 汐田橋



近隣にバス停がないため、地域住民の要望により設置。
(市道沿いに設置予定)

④ 城山墓園奥



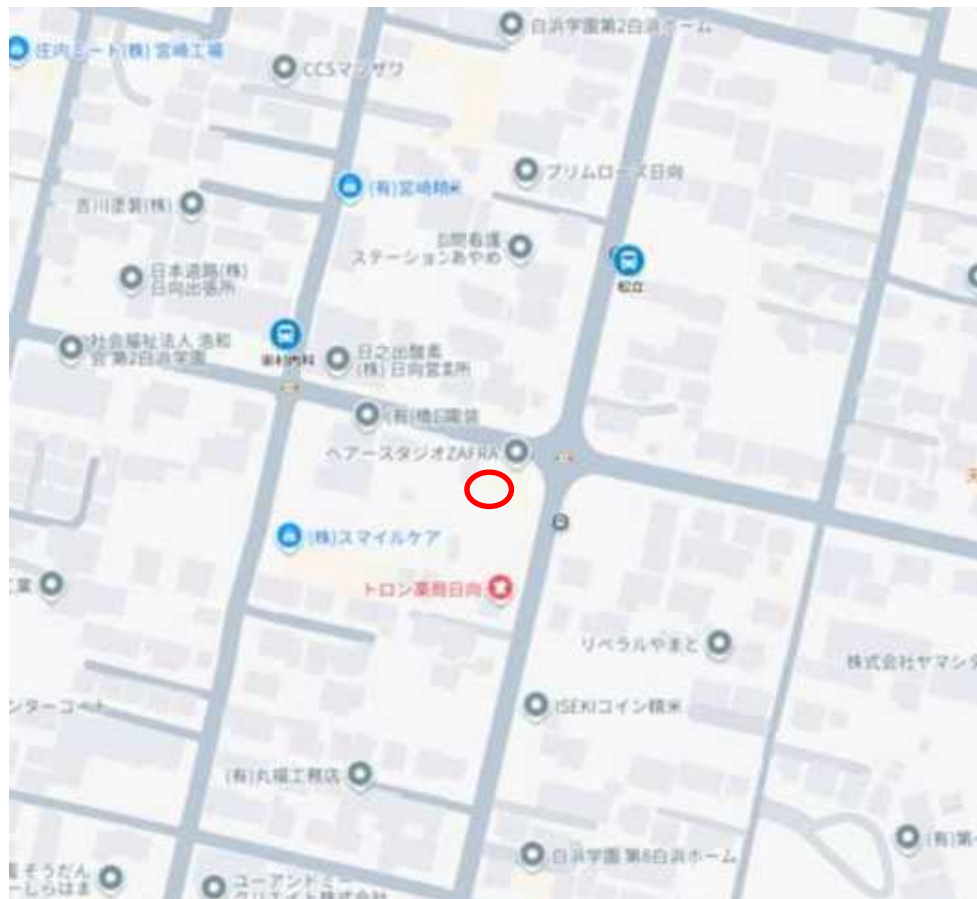
近隣にバス停がないため、墓地利用者の要望により設置。（市営城山墓園内に設置予定）

⑤ 沖町



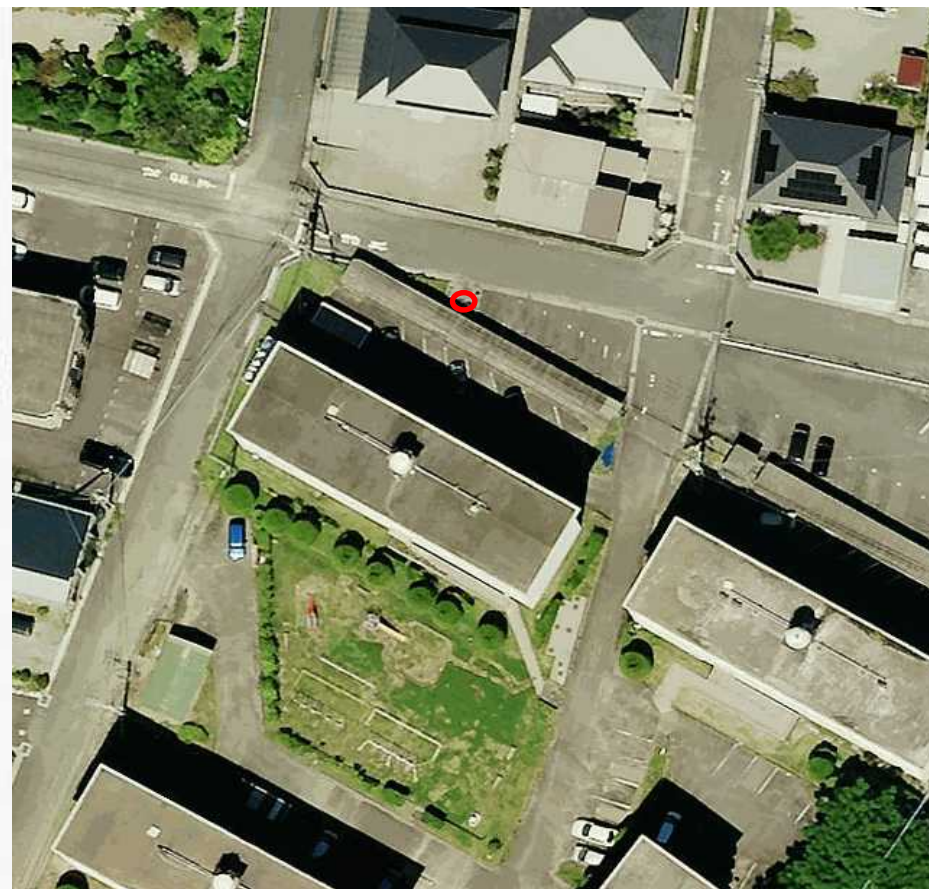
旧ぷらっとバスのバス停であったが、
のるーと日向運行時に乗降場所としなかった箇所。
地域住民の要望により設置。
(旧ぷらっとバスのバス停に設置予定)

⑥ せきもと整形外科



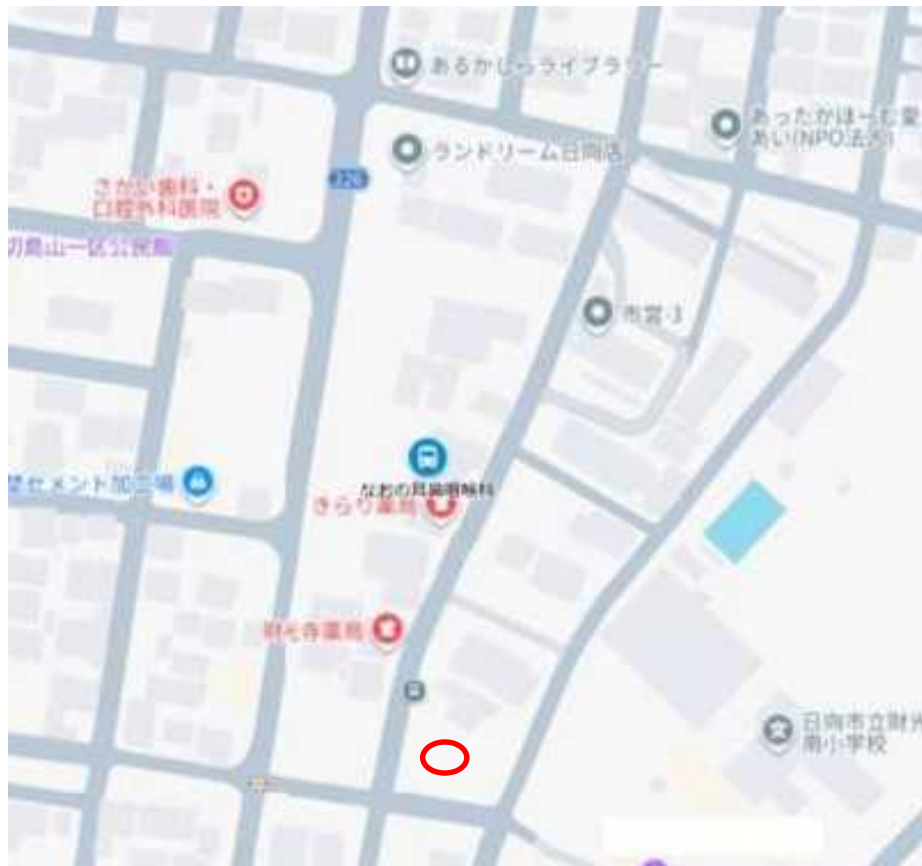
病院利用の住民の要望により設置。
(病院入口(敷地内)に設置予定)
利用者が少ない「松立」バス停から切り替え。

⑦ 大原住宅



市営大原住宅住民や財光寺包括支援センター（あったかホーム愛あい）利用者の要望により設置。（市営住宅敷地内（市道沿い）に設置予定）

⑧ 今給黎医院



病院利用の住民の要望により設置。
(病院入口（敷地内）に設置予定)

⑨ 三ツ枝団地



県営三ツ枝団地住民の利用者が多く、
住民の要望もあり、団地の近い位置に設置。
(市道沿いに設置予定)

⑩ 古賀胃腸内科



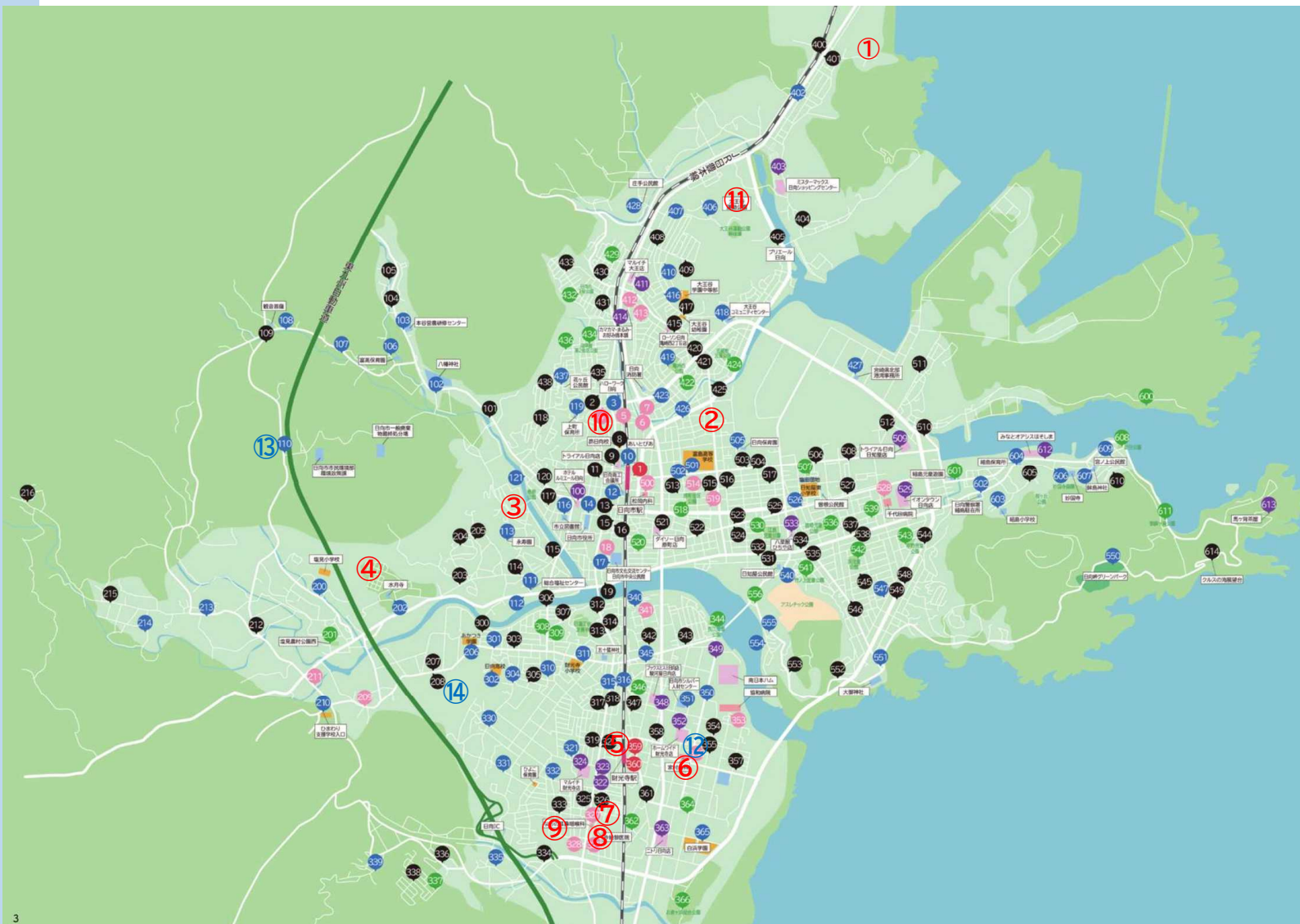
病院入口付近に設置していたが、車両が駐車場に乗り入れする際、歩行者等に危険が及ぶ危険性があったため、前面の市道（歩道）に移動。

⑪ 大王谷運動公園



日向市総合体育館新設に伴い、既存の運動公園のバス停を移設（10月1日に移設予定）。

○新設・廃止する乗降場所 一覧

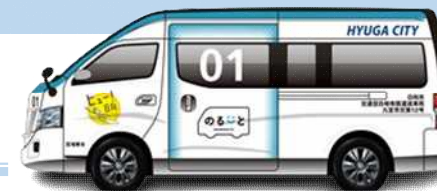


新規乗降場所

- ①日向病院
- ②向江町2丁目
- ③汐田橋
- ④城山墓園奥
- ⑤沖町
- ⑥せきもと整形外科
- ⑦大原住宅
- ⑧今給黎医院
- ⑨三ツ枝団地
- ⑩古賀内科胃腸科
- ⑪大王谷運動公園

廃止乗降場所

- ⑫松立
- ⑬清掃センター入口
- ⑭権現原（南側）



2 福祉車両の導入について

従前のぷらっとバスはリフト付き車両であり、実証運行期間中は併行して運行していたが、ぷらっとバス廃止に伴い車椅子対応車両がなくなったため、「のるーと日向」の福祉車両1台を新たに導入するもの。

車種	日産キャラバン (チェアキャブ)
台数	1台
装備	プライバシーガラス、手すり、ドライブレール等
備考	リース契約
乗車定員	10名 (乗客定員6名※車椅子含む)



2 福祉車両の導入について



日産キャラバン

チェアキャブ

全自動リフターで車いすのまま乗り降りでき、車いすの固定操作も簡単。雪道や凍った路面でも安心の4WD ガソリン車も設定。



Photo: チェアキャブ 車いす1+1名仕様(4WD・ガソリン)。ボディカラーはホワイト(≠QMD)。内装色はブラック(≠Q)。オプション装着車。車いすは参考車。

クラストップレベル*1の
室内長



クラストップレベル*1の
大開口スライドドア



静かで揺れの少ない
電動リフター





3 常時運行台数の変更について

4月・5月の平均利用者数が1日あたり約90人以上と増加しており、乗車希望に対する待ち時間が1時間を超えることもあることから、輸送力が不足しています。

このため、福祉車両の導入にあわせ、8月1日から運行車両台数を2台から3台へとさせていただきたい。

利用状況の推移

◎実証運行期間（R7年12月～R8年3月）※既存路線バスと併行して運行

1日あたり総乗客数 40～79人/日

待ち時間の中央値は事前予約で概ね10分以内。

即時予約では予約の集中する時間帯で80～100分程度の待ち時間が発生。

◎本格運行期間（R8年4月）※既存路線バス廃止

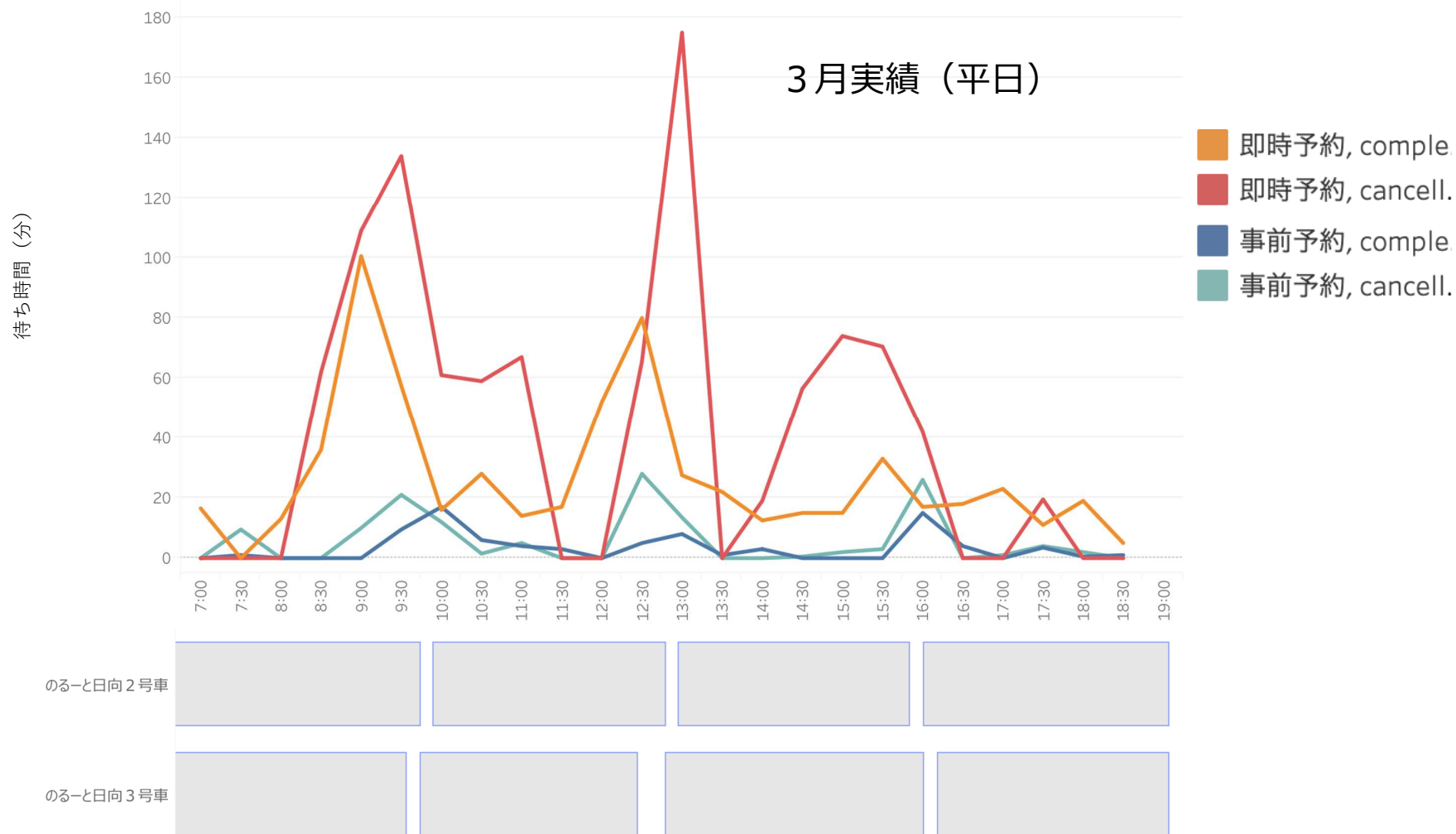
1日あたり総乗客数 94人/日 ※2台運行で運べる人数の限界

待ち時間の中央値は事前予約で概ね10分以内。

即時予約では予約の集中する時間帯で100分～200分の待ち時間が発生。

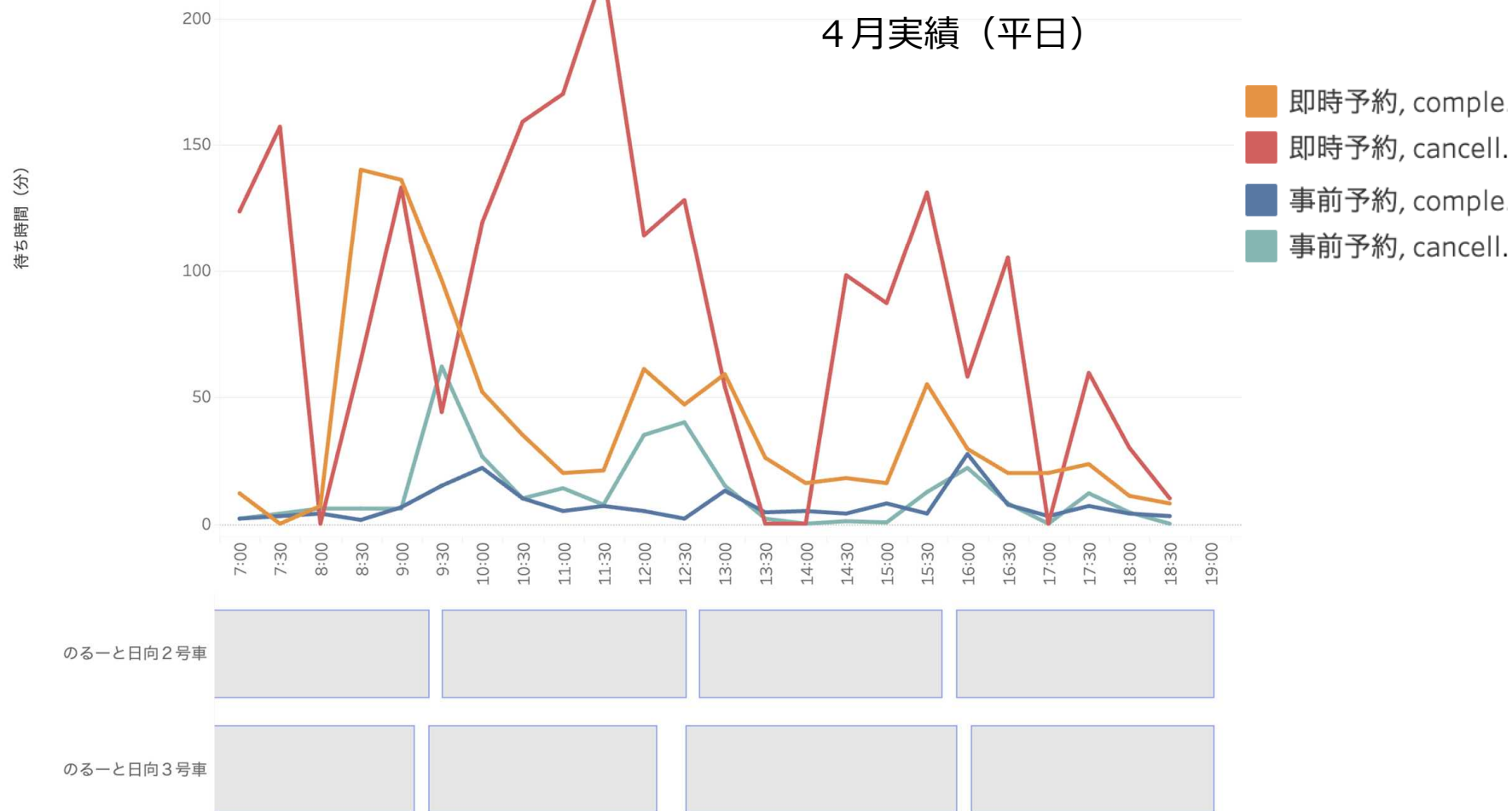


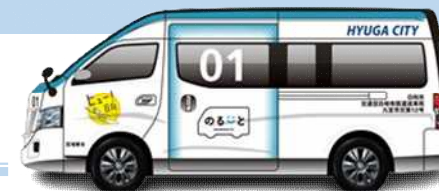
3 常時運行台数の変更について





3 常時運行台数の変更について



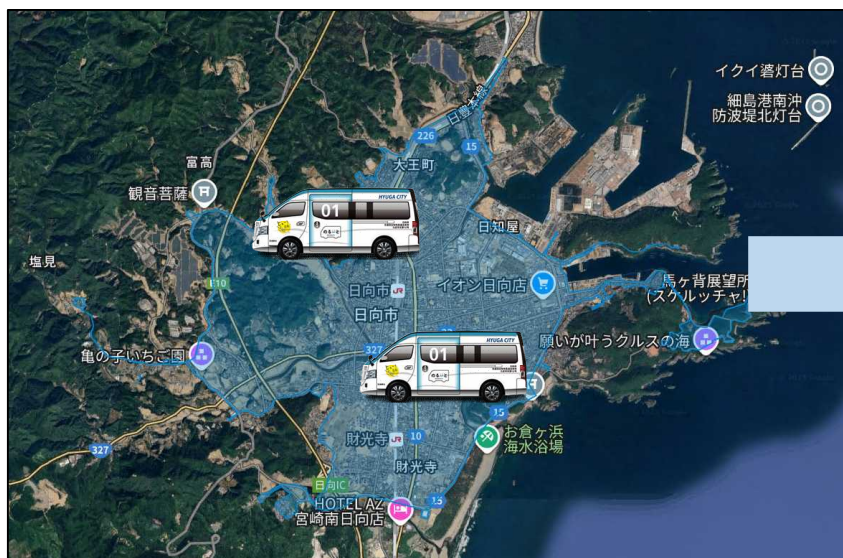


3 常時運行台数の変更について

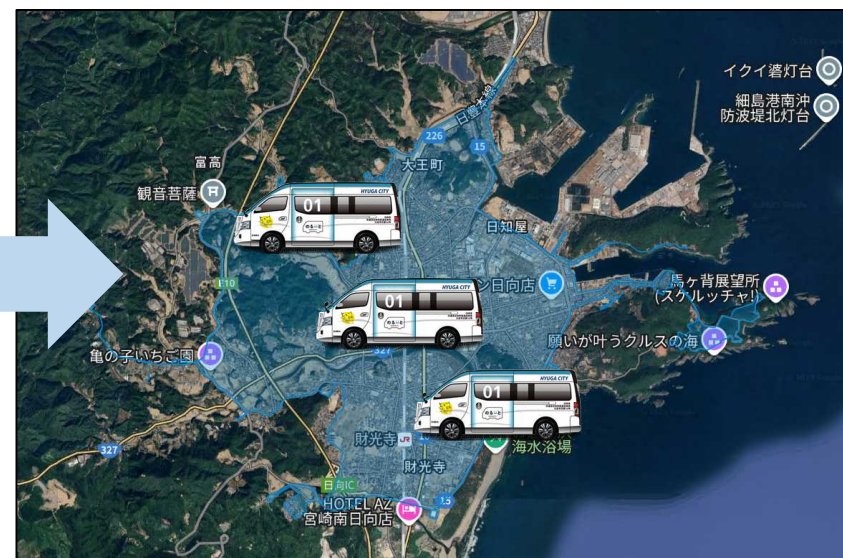
利用者からの意見

- ・ 病院の予約の時間にバスに乗ることができない。
- ・ 病院の帰りにも利用したいが即時予約では予約が取れない。
事前予約をするにしても、終わりの時間が分からないため予約しづらい。
- ・ 乗車の前日に予約しても希望の時間よりかなり遅い時間でしか予約が取れない。

令和8年7月末まで



令和8年8月1日から





4 今後のスケジュール

	3月	4月	5月	6月	7月	8月
交通会議				第1回 開催	第2回開催 (予定)	
手続準備					自家用有償旅 客運送 変更登録申請	
福祉車両						福祉車両 納車予定
のりーと日向	実証 運行	本格運行開始				
ぷらっとバス 市街地線	運行	廃止				
乗合タクシー ほそしま						