

第46回 日向市 美術展覧会 (一般部門)

開催要項・応募書類(出品票)

- 会期／2026年5月23日(土)～5月31日(日)(5月25日(月)休館日)
開場時間 午前10:00～午後6:00
- 会場／日向市日知屋公民館
- 主催／日向市、日向市教育委員会
- 共催／日向市文化連盟、公益財団法人日向文化振興事業団
- 協賛／日向商工会議所、一般社団法人日向市観光協会
一般社団法人日向市東臼杵郡医師会
日向市・東臼杵郡歯科医師会
一般社団法人日向市・東臼杵郡薬剤師会
中島美術館、日向ライオンズクラブ
有限会社 太洋開発
- 協力／建和会青年部、ヒュウガプランニングサポーター
- 後援／NHK宮崎放送局、MRT宮崎放送、UMKテレビ宮崎、エフエム宮崎
FMのべおか、(株)ケーブルメディアワイワイ、FMひゅうが、
朝日新聞社、毎日新聞社、読売新聞西部本社、西日本新聞社、
宮崎日日新聞社、夕刊デイリー新聞社、有限会社 鉦脈社

所 管 課 〒883-8555 宮崎県日向市本町10番5号
日向市教育委員会 文化・生涯学習課
TEL 0982-66-1038(直通) FAX 0982-54-2189

事 務 局 〒883-0046 日向市中町1番31号
日向市美術展覧会実行委員会(日向市文化交流センター内)
TEL 0982-54-6111 FAX 0982-54-2575



Instagram

HYUGA.ART.EXHIBITION

応募資格

宮崎県内在住者、県外在住者であっても宮崎県出身者であれば可。※15歳以上の者(中学生を除く。)

出品について

■出品点数

部門につき1人2点までとする。他の公募展において未入選作品に限る。

■出品料 一般1部門につき 1点 2,000円

■作品の写真撮影について

展示作品を写真映像・動画としてSNS等で使用します。また、作者名、題名等も公表いたします。

■注意事項

内容、構図、校正が既に発表された作品と酷似しており差が認められない場合は既発表作品とみなす。受付審査後、既成発表、盗作等であることが判明した作品は、審査、展示の対象外とする。入賞、入選発表後も同様とする。展示の際のネームプレート・美展図録は「Windows11」の標準変換での文字表記となります。旧字体では表記しかねます。

出品規格

区 分	規 格
絵 画	絵画、水彩画、日本画、デッサン画 10号以上(53.0cm×45.5cm)、100号(162.1cm×162.1cm)以内とする。額装、わく張りとし、アクリル板使用の事、ガラスは一切認めない。つり紐付きとする。
デ ザ イ ン	グラフィックデザイン、イラストレーション、絵手紙を含む。 B1全判(103cm×72.8cm)以内で厚さ5mm以内とし、既存商社、品名等は使用厳禁。ガラスは認めない、つり紐付きとする。絵手紙はパネル貼りとする(額装は不可)
工 芸	剪画、ちぎり絵、版画、切り絵、染色、パッチワーク、陶芸、木工(テーブル、家具、かご)、貼絵掛軸、墨絵、竹細工、かご細工、布人形、10号M(53.0cm×33.3cm)以上、100号S(162.1cm×162.1cm)以内、額装、ガラスは認めない。つり紐とする。(立体はこの規格にあらず)
彫 刻	木彫、石工、金属、彫金 立体作品=重量100K以内、床面積2㎡以内。 レリーフ等=100号程度で出品者が搬入可能なもの。額装を要するものは、つり紐付きとする。
書 道	仕切寸法で半切以上16平方尺以内で、最大縦幅242cm(8尺)、最大横幅182cm(6尺)の額装、軸装作品とする。但し、篆刻は印影のみで可。ガラスは一切認めない。つり紐付きとする。
写 真	単写真 ー 出品作品のサイズ A3 ノビ以上 (32.9×48.3 cm)90 cm × 90 cm以内、連写真及び組み写真は90cm×140cm以内、作品は白黒、カラーとも同一扱いでパネル張り、または額装(ガラスは認めない) デジタル加工も認めるが、その場合は加工内容を出品票に明記する。一般写真とは画像に処理を実施していないもの。明るさ、彩度、コントラストの軽度な調整は「一般写真」に含まれる。 人物写真は本人の承諾を得たものであること(撮影OK、出品OKの承諾)。事務局が必要と認めた場合、画像データ、もしくはポジ、ネガの提出を求められることがある。

※上記各部門で使用した素材の著作権、肖像権については、出品者の責任において了解が得られたものとします。

審 査

■審査員

≪絵画/デザイン/工芸/彫刻≫ 石川 千佳子(いしかわ ちかこ) AICA(国際美術評論家連盟)会員
≪書道≫ 野田 正行(のだ まさゆき) 日展会員
≪写真≫ 白水 清光(しろうず きよみつ) 二科会写真部会友

■審査発表 日向市日知屋公民館に掲示するとともに、日向市及び日向市文化交流センターHPIにて掲載する。

市美展スケジュール&注意事項

① 出品規定を確認する。

★注意！ 出品規定の内容に沿って受付・審査をしていますので再度確認をお願いします。

② 出品申込み並びに作品搬入

提出書類 出品申込票(事務局にも備え付け)

日 時 2026年5月9日(土)・10日(日) 午前9:00～午後3:30(最終受付)、午後4:00終了

場 所 日向市日知屋公民館 ロビー

★注意！この時に出品申込票、貼付票、引換票にも必要事項を記入し、出品料を納付すること。

※出品受付後の不慮の事故等による作品の汚破損については、主催者は責任を負いません。

③ 審査・審査結果公表・講評

日 時 2026年5月14日(火)

場 所 日向市日知屋公民館

結果公表 午後4:50から

講評会 午後5:00から

④ 展 示

日 程 2026年5月23日(土)～5月31日(日) (8日間/月曜日休館日)

開場時間 午前10:00～午後6:00

⑤ 表彰式 日 時 2026年5月31日(日) 午後4:00

場 所 日向市文化交流センター 小ホール

⑥ 作品の搬出

日 時 2026年6月1日(月)・2日(火) 午前10:00～午後6:30(最終受付)、午後7:00終了

場 所 日向市日知屋公民館

★注意！ 搬出期日後の作品については、一切責任を負いません。

搬出の際は引換票を必ずご持参ください。

賞

特選、準特選、日向市文化連盟 会長賞、日向文化振興事業団 理事長賞、日向商工会議所 会頭賞、日向市観光協会 会長賞、日向市東臼杵郡医師会 会長賞、日向市・東臼杵郡歯科医師会 会長賞、日向市・東臼杵郡薬剤師会 会長賞、中島美術館 館長賞、日向ライオンズクラブ 会長賞
奨励賞、新人賞

ギャラリー賞

ギャラリー賞(有太洋開発協賛)※来場者投票による最多得票作品

アクセス

会場 日知屋公民館
 住所 〒883-0062
 日向市大字日知屋 1425 番地 1
 TEL 0982-52-7155
 FAX 0982-52-8685

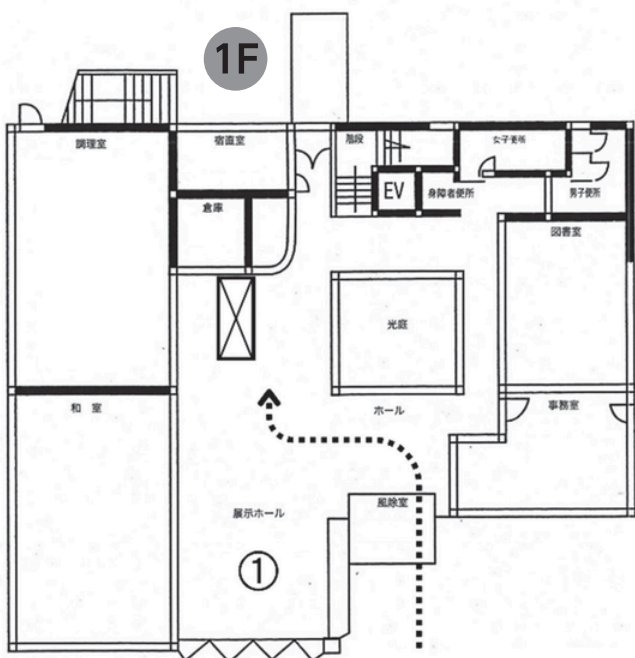


敷地内に無料駐車場があります。

最寄り駅 日向市駅 約2.2km (徒歩23分、車7分)
 財光寺駅 約2.4km (徒歩27分、車7分)

最寄りバス停 江良4丁目 約221m (徒歩約3分)
 江良中央通 約272m (徒歩約3分)
 江良2丁目 約382m (徒歩約5分)

展示予定場所



受付

①工芸・彫刻、②絵画・デザイン、③書道、④写真