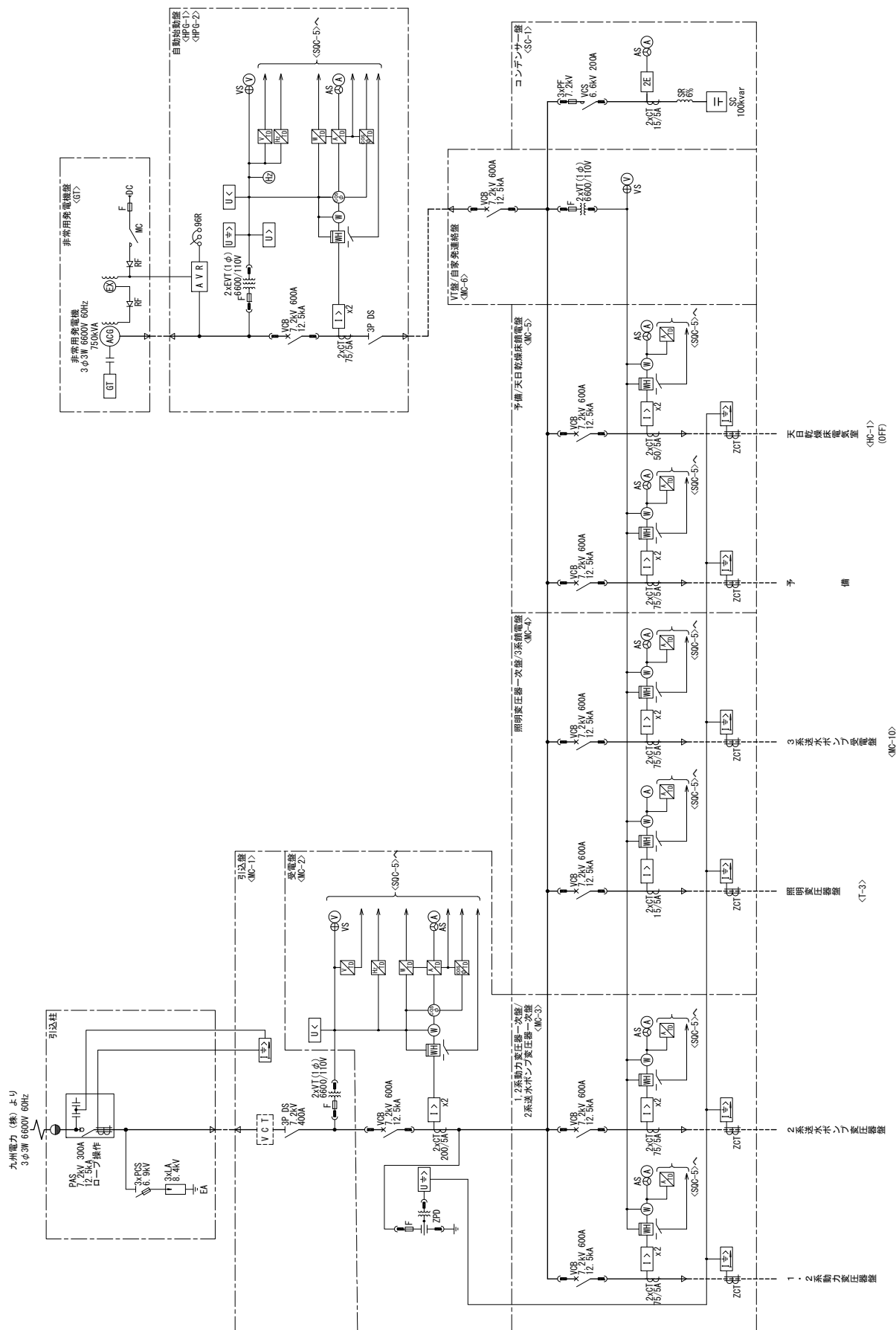


別紙 7 既存電気関係図

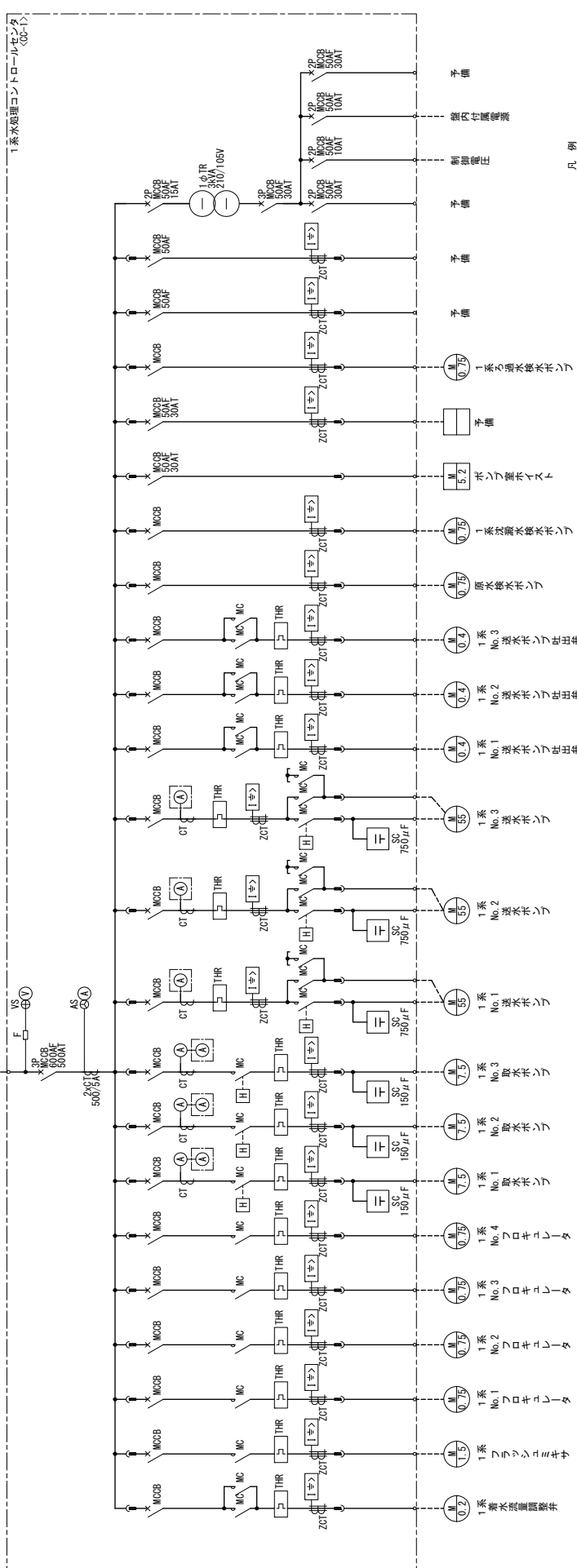
- (1) 既設単線結線図（参考図）
- (2) 既設システム構成図（参考図）
- (3) 既設計装フロー（参考図）
- (4) 既設各電気室平面図（参考図）
- (5) 既設場内電路図（参考図）
- (6) 対象機器リスト
- (7) 中央監視制御設備修繕工事（別途工事）概要

凡 例	記 号	名	称
A	交流電流計		
AS	交流電圧計切換スイッチ		
V	交流電圧計		
VS	零電圧計切換スイッチ		
Vo	零電圧計		
OSφ	力率電圧計		
W	電力計		
WH	電力重量計		
2E	二要素線電器		
1>	過電圧線電器		
1>	過電圧線電器		
1>2	地絡過電圧線電器		
1>2	地絡方向電圧線電器		
VT	電圧用変圧器		
VT	接地形計器用変圧器		
CT	変流器		
ZCT	零電流変流器		
DS	断電器		
MC	電磁接換器		
VCS	真空接換器		
F	ヒューズ		
PF	電力ヒューズ		
R	抵抗器		
SR	直列リアクトル		
PAS	柱上気中開閉器		
SC	消弧コンデンサ		
ZPC	コンデンサ形計器用変圧器		
LA	短容量		
WT	取引用変流器		
PCS	プライマリ・コールドワットトランス		
TD	トランスジェネレータ		
AG	交流発電機		
GT	ガスタービン機関		
AVR	自動電圧調整器		
90R	電圧調整抵抗器		
EXR	短絡装置		
AuTR	補助変圧器		
EA	A線接点		
●	構内第1柱		



主単線結線図 (1)
(既設)

1.2系動力配電盤(UG-1)より
3φ3W 210V 60Hz

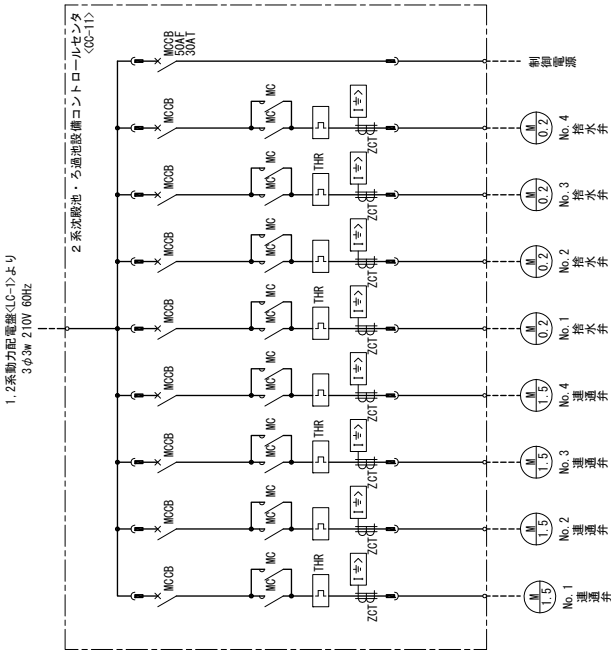


凡 例

記 号	名 称
A	交流電流計
AS	電流計切換スイッチ
V	交流電圧計
VS	電圧計切換スイッチ
TR	変圧器
[1→]	地絡検出電流継電器
ZCT	零相変流器
MC	電磁接触器
THR	熱動継電器
MC2B	記録用遮断器
CT	電流継
SC	連絡コンデンサ
H	時間計

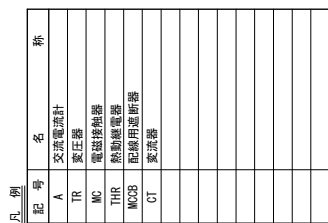
1系水処理コントロールセンタ単線結線図
(既設)



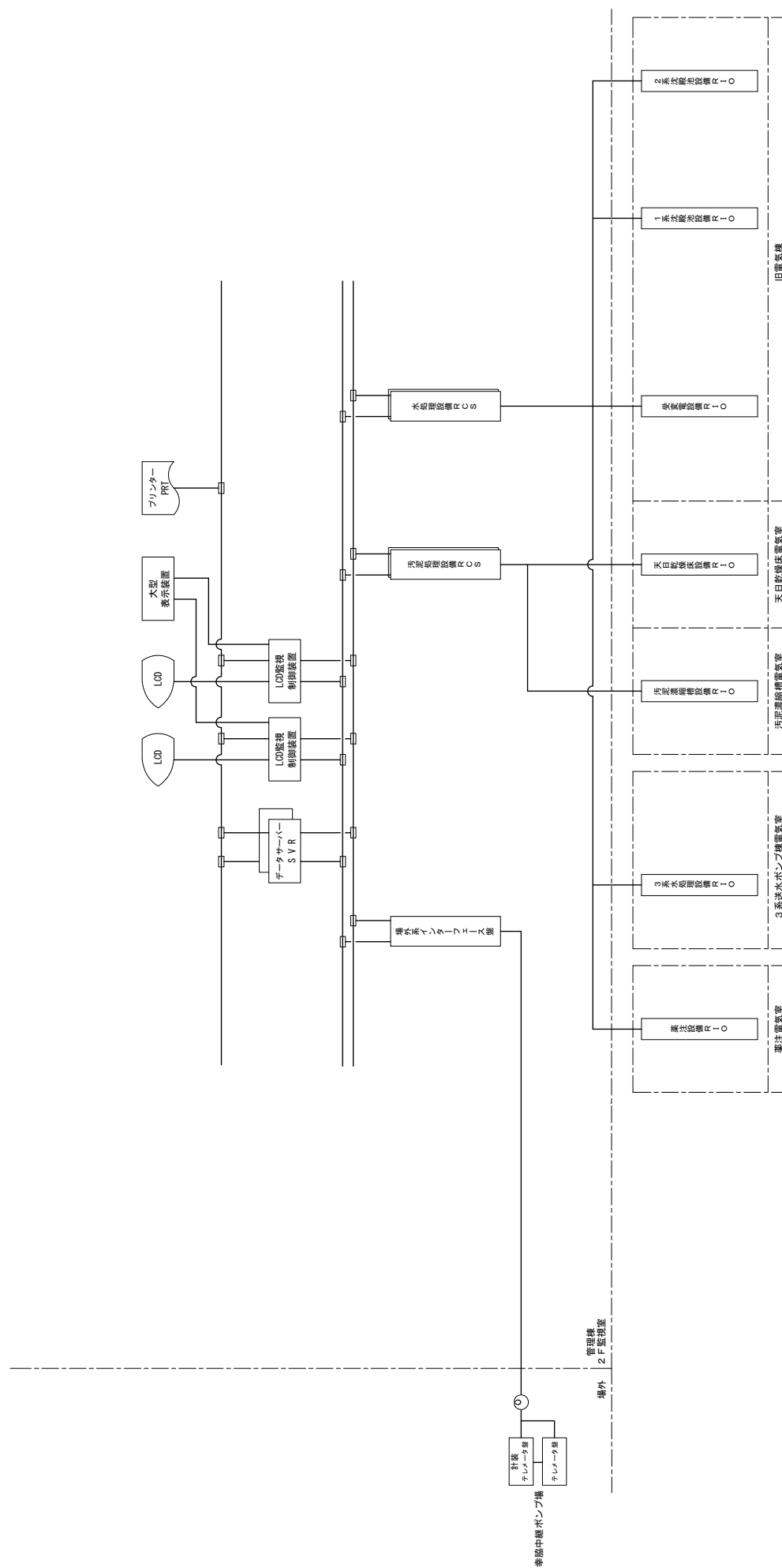


凡例	記号	名称
	MC2B	配線用遮断器
	[I>]	地絡過電流継電器
	ZCT	零相電流器
	MC	電磁接触器
	THR	熱動継電器

2系沈殿池・ろ過池設備コントロールセンタ
(既設)

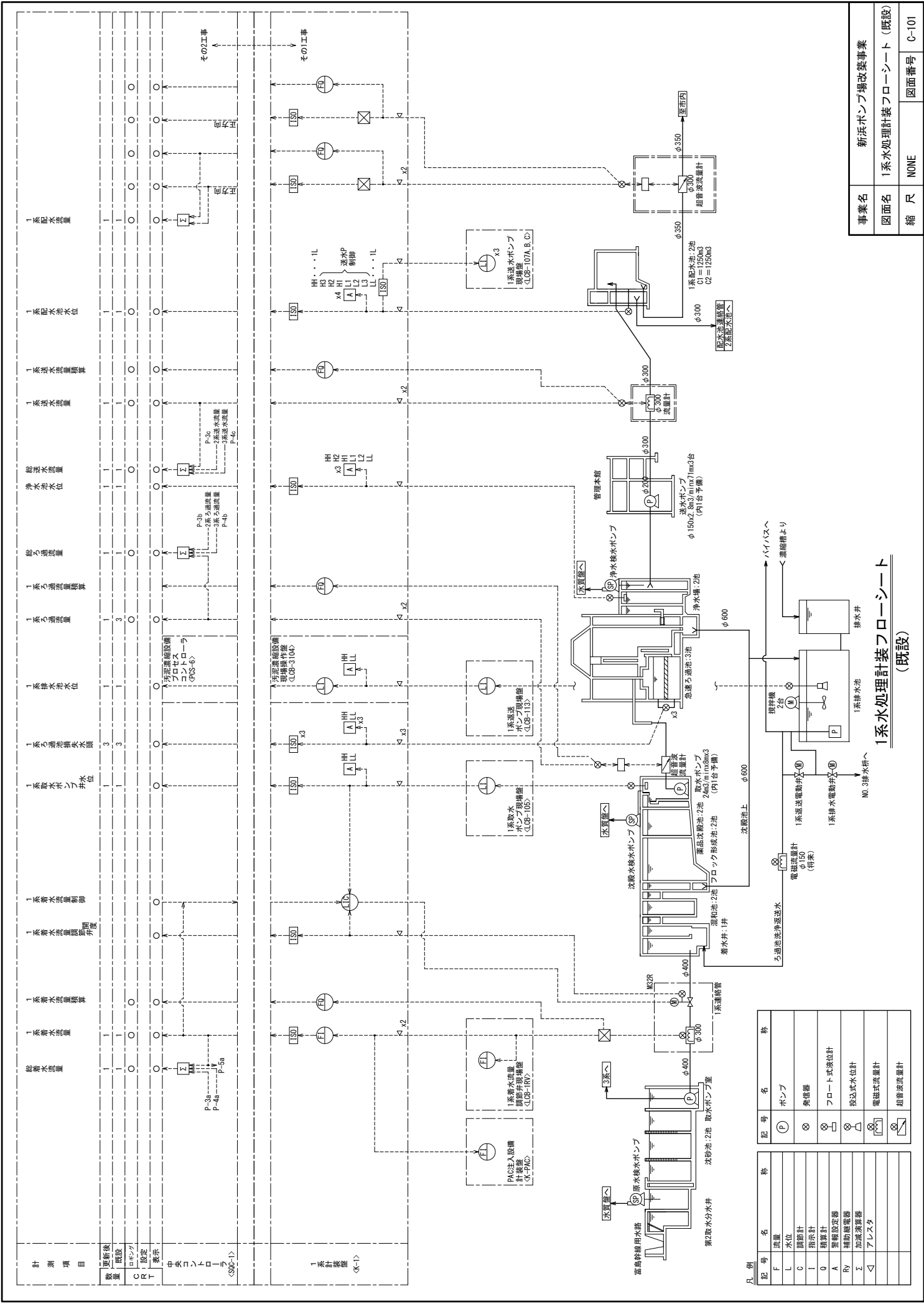


7-8



1. 本図はすべて既設を示す。
2. ——— は伝送を示す。
3. ——— は直送を示す。

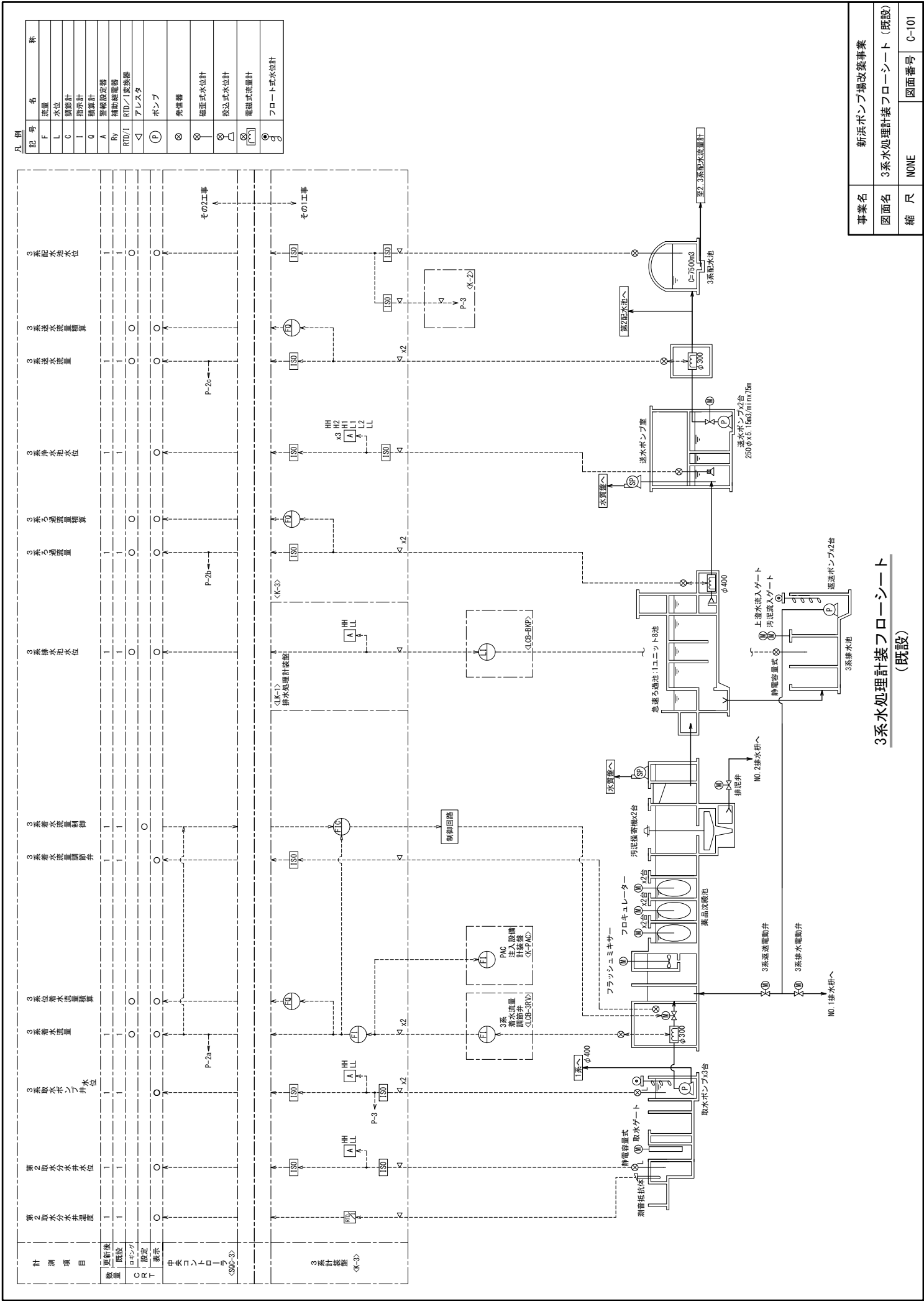
システム系統図 (既設)



事業名	新浜ポンプ場改築事業
図面名	1系水処理計装フローシート（既設）
縮尺	NONE
図面番号	C-101

1系水処理計装フローシート
(既設)

凡例	記号	名	称
F	⊕	ポンプ	
L	⊗	水位	
C	⊗	検出器	
I	⊗	指示計	
Q	⊗	計算計	
AV	⊗	フロート式液位計	
Z	⊗	補助計	
△	⊗	投込式水位計	
	⊗	電磁式流量計	
	⊗	超音波流量計	

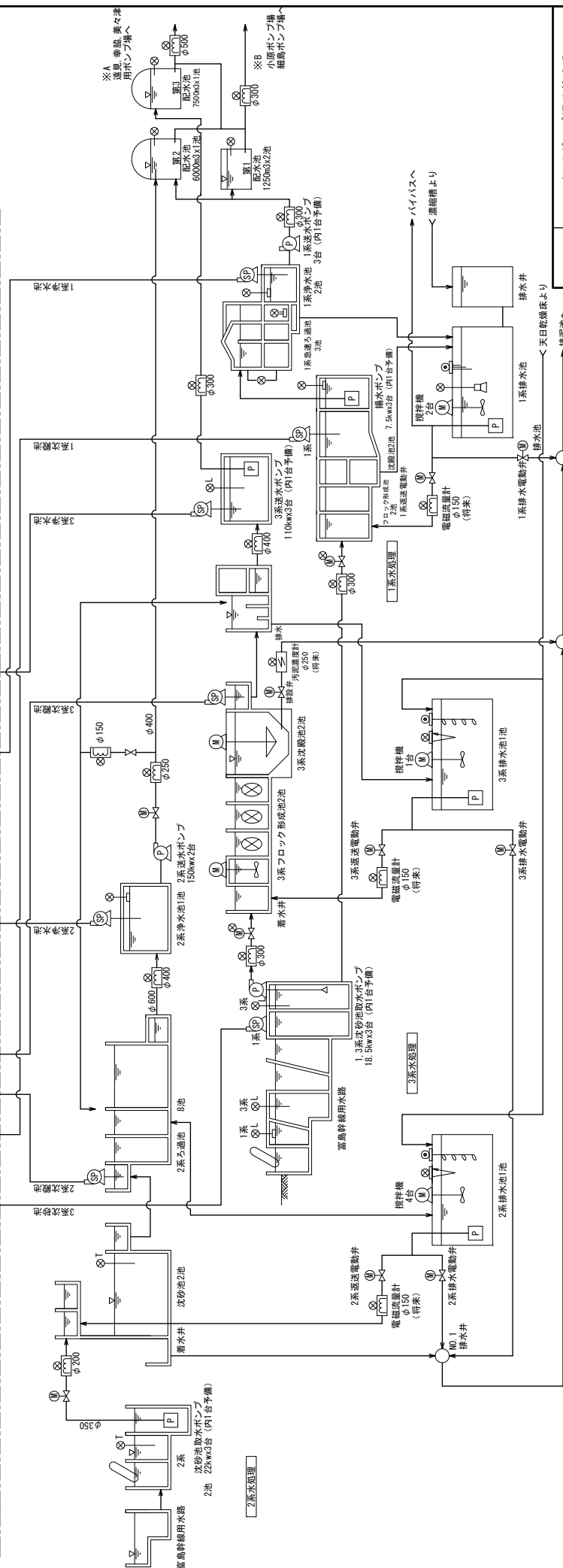


事業名	新浜ポンプ場改築事業		
図面名	3系水処理計装フロアシート (既設)		
縮尺	NONE	図面番号	C-101

3系水処理計装フロアシート
(既設)

凡 例

記号	名	称
AL	アルカリ度数	
CL	残留塩素計	
PH	PH	
TB	濁度	
I	指示計	
	ポンプ	
	発泡器	
	磁置式水位計	
	フロート式水位計	
	格込式水位計	
	電極式水位計	
	電磁式流量計	
	汚泥黒度計	
	マイクロ流量計	
	電極式水位計	
	フロート式水位計	

[illegible]

権現原浄水場計装フロースート（水質）
（既設）

事業名	新浜ポンプ場改築事業		
図面名	権現原浄水場 計装フロースHEET（水質）（既設）		
縮 尺	NONE	図面番号	C-101

計測項目	調整後 数量	既設	ロギング	設定	表示	注
	C	R	I	T		
静压水位	1	1	0		0	静压水位計
汚泥処理装置流量						汚泥処理装置流量計
集泥池汚泥流量						集泥池汚泥流量計
懸濁物質汚泥流量						懸濁物質汚泥流量計
懸濁物質汚泥流量						懸濁物質汚泥流量計
汚泥貯留容量割合						汚泥貯留容量割合計
汚泥貯留容量割合						汚泥貯留容量割合計
五百粒燐灰水流量						五百粒燐灰水流量計
五百粒燐灰水流量						五百粒燐灰水流量計
送水水位	1	0			0	送水水位計

汚泥処理装置流量計

集泥池汚泥流量計

懸濁物質汚泥流量計

懸濁物質汚泥流量計

汚泥貯留容量割合計

汚泥貯留容量割合計

五百粒燐灰水流量計

五百粒燐灰水流量計

送水水位計

汚泥処理装置流量計

集泥池汚泥流量計

懸濁物質汚泥流量計

懸濁物質汚泥流量計

汚泥貯留容量割合計

汚泥貯留容量割合計

五百粒燐灰水流量計

五百粒燐灰水流量計

送水水位計

汚泥処理装置流量計

集泥池汚泥流量計

懸濁物質汚泥流量計

懸濁物質汚泥流量計

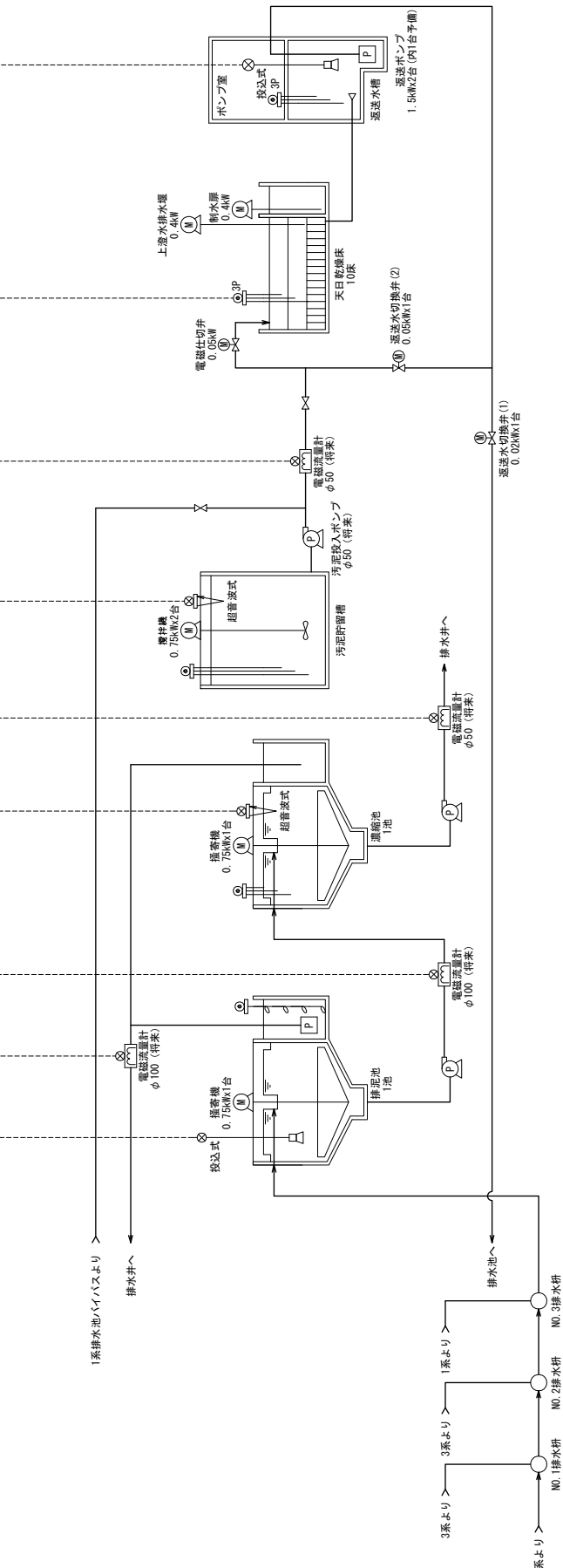
汚泥貯留容量割合計

汚泥貯留容量割合計

五百粒燐灰水流量計

五百粒燐灰水流量計

送水水位計

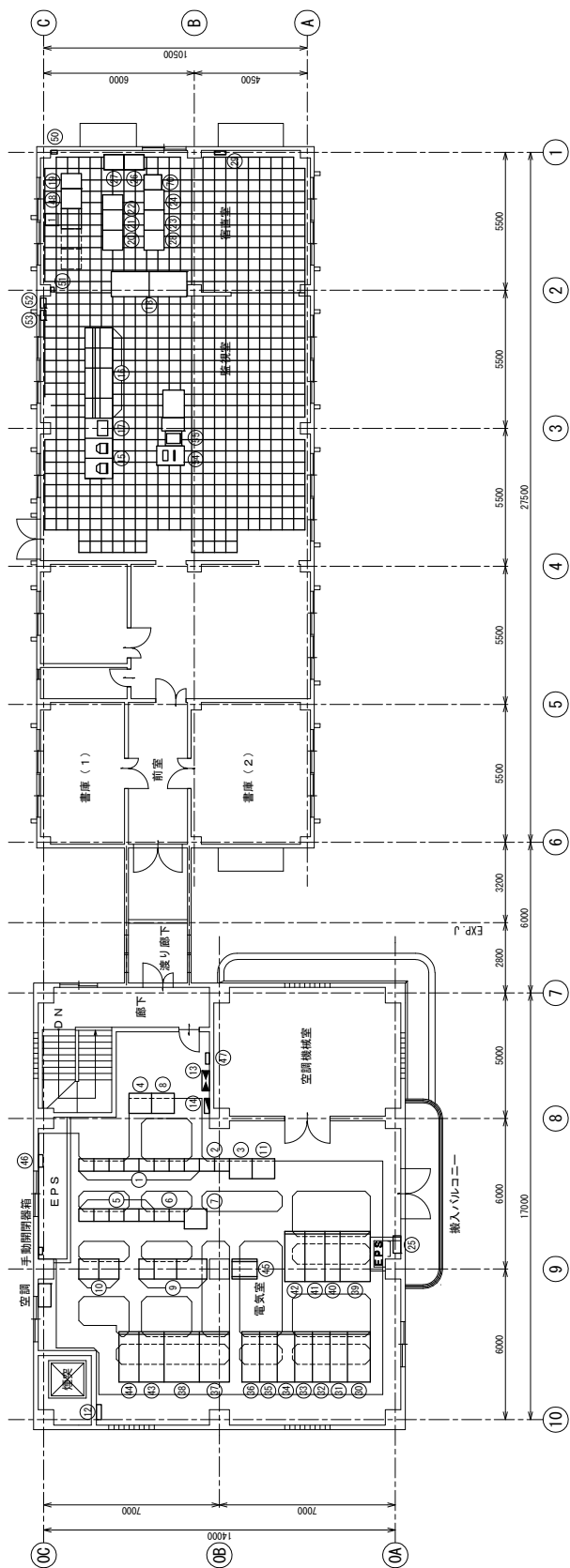


排水処理・天日乾燥床計装フロアシート
(既設)

新浜ホンプ場改築事業

排水处理・天日乾燥床

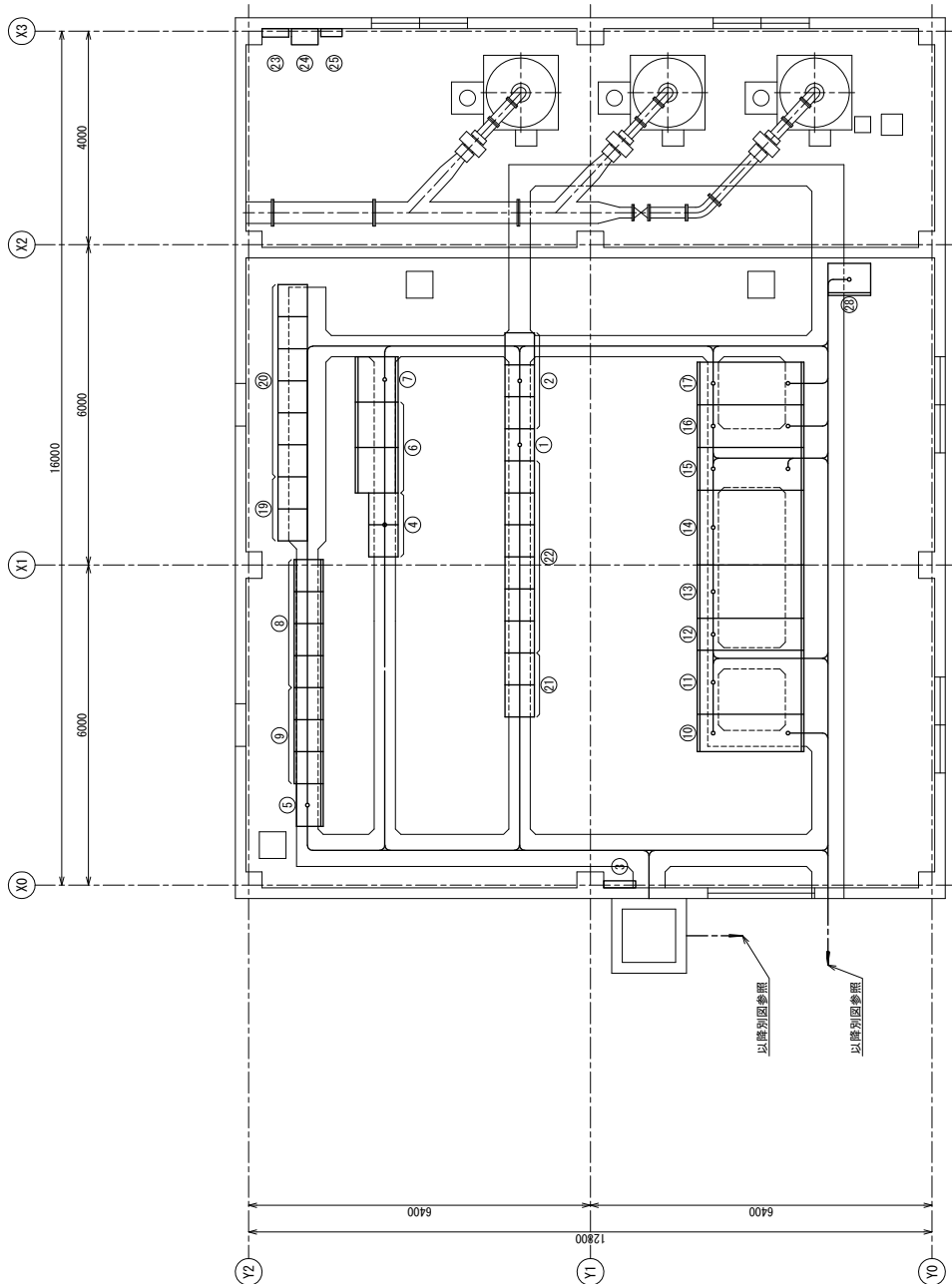
縮尺	NONE	図面番号	C-101
----	------	------	-------



電気棟・管理棟2F平面図 S=1/100

図名称一覧表

記号	図名称	記号	備考
(1)	1. 系水処理 〇〇	CC-1	既設
(2)	同上用補助機器	R-1	"
(3)	同上用コントローラー	SDR-1	"
(4)	同上用計装	K-1	"
(5)	2. 系水処理 〇〇	CC-2	"
(6)	同上用補助機器	R-2	"
(7)	同上用コントローラー	SDR-2	"
(8)	同上用計装	K-2	"
(9)	交圧無停電電源装置	UPS	"
(10)	交圧プロセッサコントローラー	PCS-1	既設
(11)	交圧プロセッサコントローラー	PCS-2	"
(12)	保安電源コントローラー	SDS-1	"
(13)	保安電源	ETB	"
(14)	動力分電盤	-	"
(15)	電力分電盤	-	"
(16)	監視制御装置 (1)~(2)	CR1-1~2	既設
(17)	監視制御装置 (3)~(4)	CR1-3~4	"
(18)	大型スクリーン操作盤	SCR-0	"
(19)	大型スクリーン	SCR	"
(20)	中央分電盤	OWLP	"
(21)	サーバー	SR	"
(22)	サーバー	SR	"
(23)	サーバー	SR	"
(24)	サーバー	SR	"
(25)	サーバー	SR	"
(26)	サーバー	SR	"
(27)	サーバー	SR	"
(28)	サーバー	SR	"
(29)	サーバー	SR	"
(30)	サーバー	SR	"
(31)	サーバー	SR	"
(32)	サーバー	SR	"
(33)	サーバー	SR	"
(34)	サーバー	SR	"
(35)	サーバー	SR	"
(36)	サーバー	SR	"
(37)	サーバー	SR	"
(38)	サーバー	SR	"
(39)	サーバー	SR	"
(40)	サーバー	SR	"
(41)	サーバー	SR	"
(42)	サーバー	SR	"
(43)	サーバー	SR	"
(44)	サーバー	SR	"
(45)	サーバー	SR	"
(46)	サーバー	SR	"
(47)	サーバー	SR	"
(48)	サーバー	SR	"
(49)	サーバー	SR	"
(50)	サーバー	SR	"
(51)	サーバー	SR	"
(52)	サーバー	SR	"
(53)	サーバー	SR	"
(54)	サーバー	SR	"
(55)	サーバー	SR	"
(56)	サーバー	SR	"
(57)	サーバー	SR	"
(58)	サーバー	SR	"
(59)	サーバー	SR	"
(60)	サーバー	SR	"
(61)	サーバー	SR	"
(62)	サーバー	SR	"
(63)	サーバー	SR	"
(64)	サーバー	SR	"
(65)	サーバー	SR	"
(66)	サーバー	SR	"
(67)	サーバー	SR	"
(68)	サーバー	SR	"
(69)	サーバー	SR	"
(70)	サーバー	SR	"
(71)	サーバー	SR	"
(72)	サーバー	SR	"
(73)	サーバー	SR	"
(74)	サーバー	SR	"
(75)	サーバー	SR	"
(76)	サーバー	SR	"
(77)	サーバー	SR	"
(78)	サーバー	SR	"
(79)	サーバー	SR	"
(80)	サーバー	SR	"
(81)	サーバー	SR	"
(82)	サーバー	SR	"
(83)	サーバー	SR	"
(84)	サーバー	SR	"
(85)	サーバー	SR	"
(86)	サーバー	SR	"
(87)	サーバー	SR	"
(88)	サーバー	SR	"
(89)	サーバー	SR	"
(90)	サーバー	SR	"
(91)	サーバー	SR	"
(92)	サーバー	SR	"
(93)	サーバー	SR	"
(94)	サーバー	SR	"
(95)	サーバー	SR	"
(96)	サーバー	SR	"
(97)	サーバー	SR	"
(98)	サーバー	SR	"
(99)	サーバー	SR	"
(100)	サーバー	SR	"

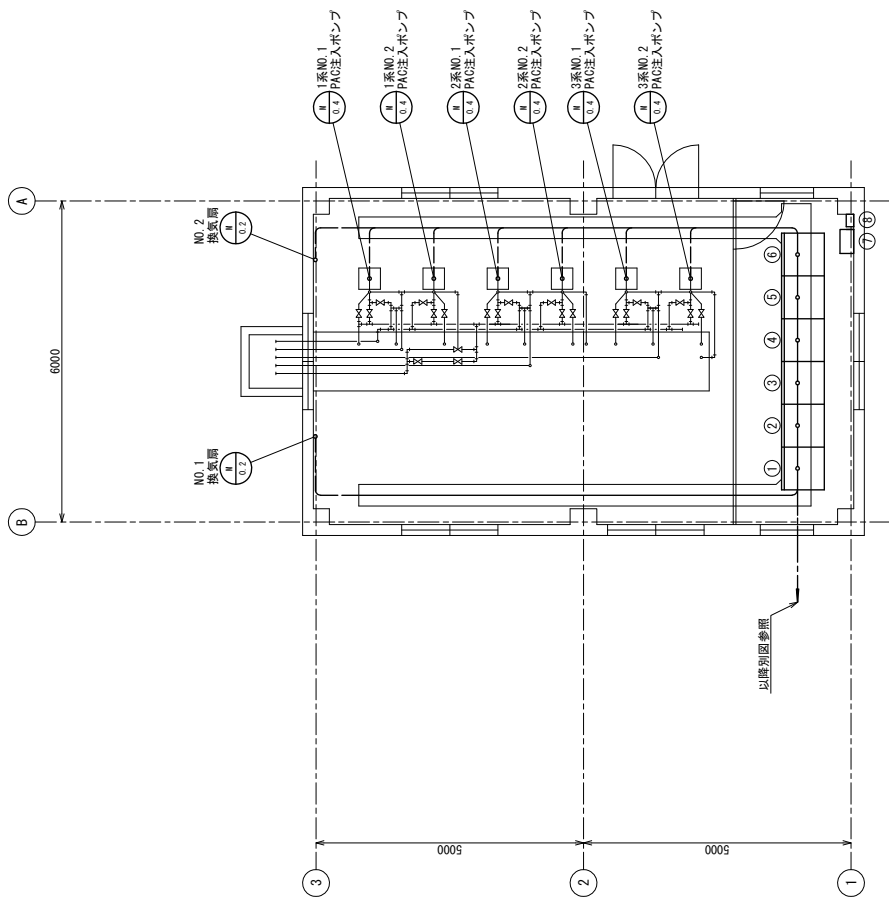


記号	備記号	備名称	備考
①	RY-31B	2. 3系排水処理設備補助用電器設備	既設
②	CC-31B	2. 3系排水処理設備コントロールセンタ	既設
③		接地端子箱	既設
④	RRA	3系ろ過・浄水補助用電器設備	既設
⑤	LK-1	排水処理計装機	既設
⑥	SQC-3	3系水処理コントロール	既設
⑦	K-3	3系水処理計装機	既設
⑧	CC-RB	3系ろ過コントロールセンタ	既設
⑨	RB	3系ろ過補助用電器設備	既設
⑩	MC-10	3系送水ポンプ受電機	既設
⑪	T-4	3系送水ポンプ変圧器	既設
⑫	LC-4	3系送水ポンプ変圧器二次機	既設
⑬	T-5	3系動力変圧器	既設
⑭	LC-5	3系動力配電機	既設
⑮	LCP-5	2. 3系NO. 5送水ポンプ機	既設
⑯	LCP-4	2. 3系NO. 4送水ポンプ機	既設
⑰	LCP-3	2. 3系NO. 3送水ポンプ機	既設
⑱	LCB-F	2. 3系NO. 3~NO. 5送水ポンプ操縦操作盤	既設
⑲	RY-S1	3系取水・次脱出補助用電器設備	既設
⑳	CC-S1	3系取水・次脱出コントロールセンタ	既設
㉑	RY-R1	3系ろ過・浄水補助用電器設備	既設
㉒	CC-R1	3系ろ過・浄水コントロールセンタ	既設
㉓		1-1階	既設
㉔		3系電気室換気扇	既設
㉕		3系分灯電機	既設

3系送水ポンプ棟電気室平面図 S=1/50

※提案時参考図

事業名	3系送水ポンプ棟電気室平面図
図面名	縮 尺 1/50 図面番号

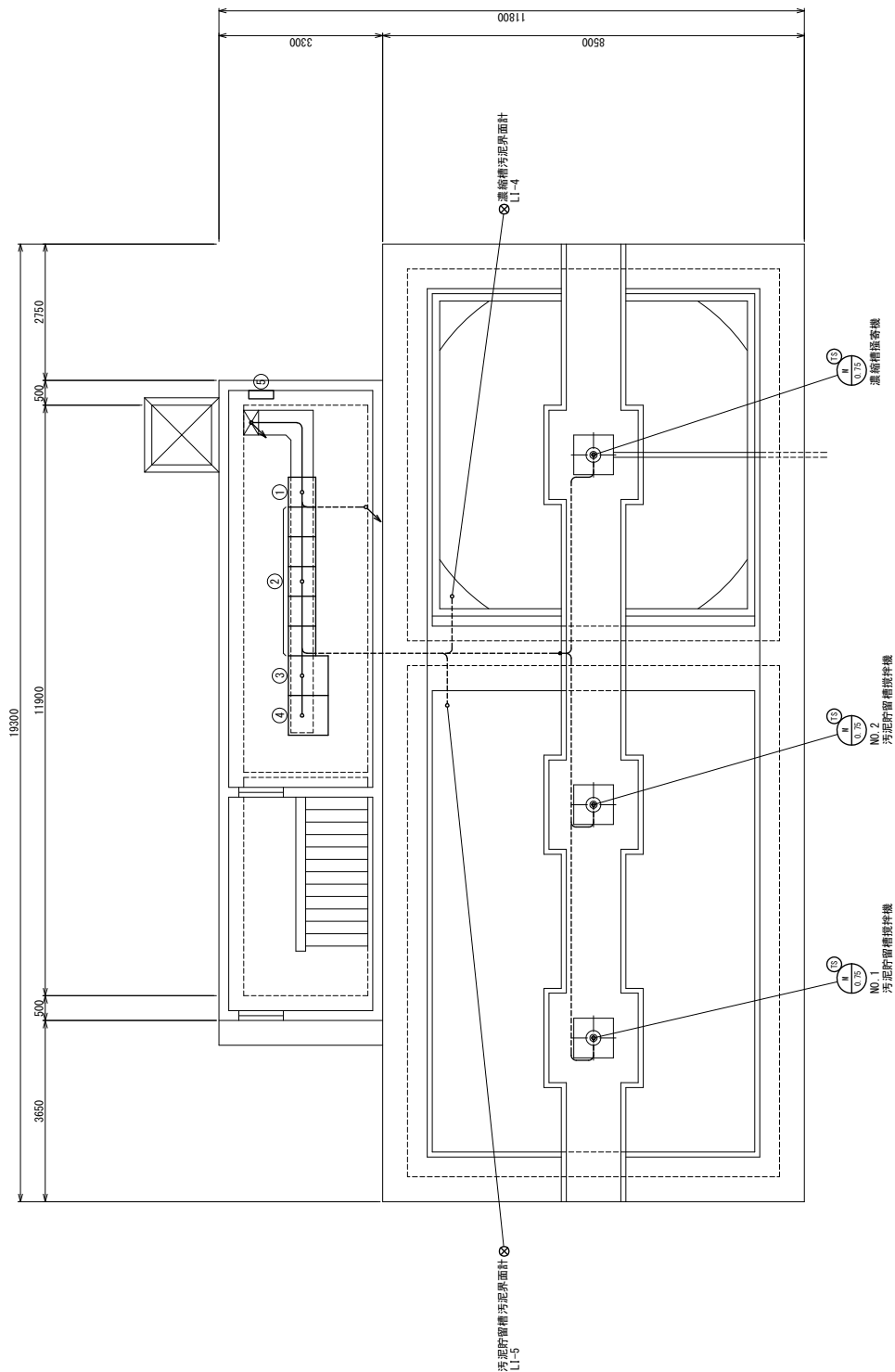


機 名 称		機 記 号	機 名 称	備 考
①	LC-M	PAC-3系取水精機盤		既設
②	LOB-PAC3	3系PAC注入ポンプ盤		既設
③	LOB-PAC2	2系PAC注入ポンプ盤		既設
④	LOB-PAC1	1系PAC注入ポンプ盤		既設
⑤	K-PAC	PAC注入設備計測盤		既設
⑥	SOC-PAC	PAC注入設備コントローラ盤		既設
⑦		L-2盤		既設
⑧		PAC注入機機頭明分電盤		既設

PAC注入機棟平面図 S=1/50

※提案時参考図

事業名		
図面名	PAC注入機棟平面図	
縮 尺	1/50	図面番号

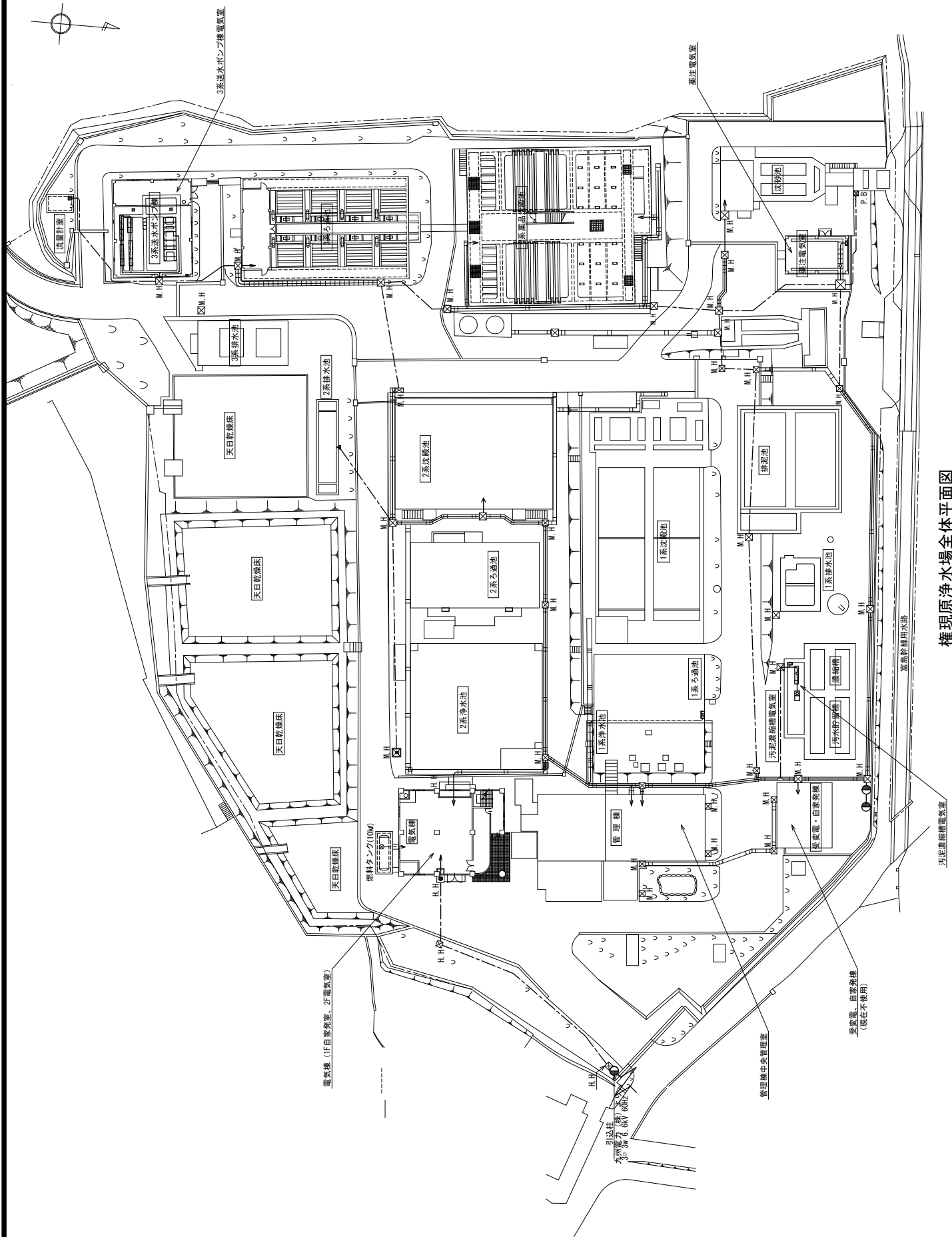


機名	記号	機記号	機名称	備考
①	Ry-31A		1系排水処理設備補助電器盤	既設
②	OC-31A		1系排水処理設備コントロールセンタ	既設
③	LOB-3104		汚泥濃縮槽設備現地操作盤	既設
④	PCS-6		汚泥濃縮槽設備プロセスコントロールラ機	既設
⑤			汚泥濃縮槽分電盤	既設

汚泥濃縮槽電気室平面図 S-1/50

※提案時参考図

事業名	
図面名	汚泥濃縮槽電気室平面図
縮尺	1/50
図面番号	



權現原浄水場全体平面図
(既設)

権現原浄水場電気設備一覧表

	No.	機器名称	LOCA. No	形式	数量	メーカー	設置年		設置場所	備考
							和暦	西暦		
浄水場受変電設備	1	柱上空中開閉器		屋外柱上設置	1 台	戸上	H14	2002	場内_屋外	対象外
	2	引込盤	MC-1	屋内自立形	1 面	東芝	H14	2002	電気棟_2F_電気室	対象外
	3	受電盤	MC-2	屋内自立形	1 面	東芝	H14	2002	電気棟_2F_電気室	対象外
	4	1,2系動力変圧器一次/2系送水ポンプ一次盤	MC-3	屋内自立形	1 面	東芝	H14	2002	電気棟_2F_電気室	対象外
	5	照明変圧器一次/3系き電盤	MC-4	屋内自立形	1 面	東芝	H14	2002	電気棟_2F_電気室	対象外
	6	予備天日乾燥床き電盤	MC-5	屋内自立形	1 面	東芝	H14	2002	電気棟_2F_電気室	対象外
	7	VJ盤自家発連絡盤	MC-6	屋内自立形	1 面	東芝	H14	2002	電気棟_2F_電気室	対象外
	8	コンデンサ盤	SC-1	屋内自立形	1 面	東芝	H14	2002	電気棟_2F_電気室	対象外
	9	1,2系動力変圧器盤	T-1	屋内自立形	1 面	東芝	H14	2002	電気棟_2F_電気室	対象外
	10	1,2系動力配電盤	LC-1	屋内自立形	1 面	東芝	H14	2002	電気棟_2F_電気室	対象外
	11	2系送水ポンプ変圧器盤	T-2	屋内自立形	1 面	東芝	H14	2002	電気棟_2F_電気室	休止
	12	2系送水ポンプ変圧器二次盤	LC-2	屋内自立形	1 面	東芝	H14	2002	電気棟_2F_電気室	休止
	13	照明変圧器盤	T-3	屋内自立形	1 面	東芝	H14	2002	電気棟_2F_電気室	対象外
	14	照明配電盤	LC-3	屋内自立形	1 面	東芝	H14	2002	電気棟_2F_電気室	対象外
	15	直流電源装置		屋内自立形	1 面	東芝	H14	2002	電気棟_2F_電気室	対象外
	16	接地端子盤		屋内壁掛形	1 面	東芝	H14	2002	電気棟_2F_電気室	対象外
	17	受変電コントローラ盤	SQC-5	屋内自立形	1 面	東芝	H12	2000	電気棟_2F_電気室	別途更新
	18	3系送水ポンプ受電盤	MC-10	屋内自立形	1 面	東芝	H14	2002	3系送水ポンプ棟_電気室	対象外

	No.	機器名称	LOCA. No	形式	数量	メーカー	設置年		設置場所	備考
							和暦	西暦		
浄水場変電設備	19	3系送水ポンプ変圧器盤	T-4	屋内自立形	1面	東芝	H14	2002	3系送水ポンプ棟_電気室	対象外
	20	3系送水ポンプ変圧器二次盤	LC-4	屋内自立形	1面	東芝	H14	2002	3系送水ポンプ棟_電気室	対象外
	21	3系動力変圧器盤	T-5	屋内自立形	1面	東芝	H14	2002	3系送水ポンプ棟_電気室	対象外
	22	3系動力配電盤	LC-5	屋内自立形	1面	東芝	H14	2002	3系送水ポンプ棟_電気室	対象外
	23	接地端子盤		屋内壁掛形	1面	共立電機製作所	S57	1982	3系送水ポンプ棟_電気室	対象外
1系水処理設備	24	1系水処理設備 コントロールセンタ	CC-1	屋内自立形	8面構成	東芝	H12	2000	電気棟_2F_電気室	撤去
	25	1系水処理設備 補助継電器盤(1)	RY-1A	屋内自立形	1面	東芝	H12	2000	電気棟_2F_電気室	撤去
	26	1系水処理設備 補助継電器盤(2)	RY-1B	屋内自立形	1面	東芝	H12	2000	電気棟_2F_電気室	撤去
	27	1系着水流量調節弁盤	LCB-1RV	屋外スタンド形	1面	東芝	H12	2000	1系着水井_屋外	撤去
	28	1系フロッキュレータ盤	LCB-103	屋外スタンド形	1面	東芝	H12	2000	1系沈殿池_屋外	撤去
	29	1系フロッキュレータ盤	LCB-104	屋外スタンド形	1面	東芝	H12	2000	1系沈殿池_屋外	撤去
	30	1系取水ポンプ盤	LCB-105	屋内スタンド形	1面	東芝	H12	2000	1系沈殿池_屋内	撤去
	31	1系-N0.1送水ポンプ盤	LCB-107A	屋内スタンド形	1面	東芝	H12	2000	管理棟_1F_ポンプ室	撤去
	32	1系-N0.2送水ポンプ盤	LCB-107B	屋内スタンド形	1面	東芝	H12	2000	管理棟_1F_ポンプ室	撤去
	33	1系-N0.3送水ポンプ盤	LCB-107C	屋内スタンド形	1面	東芝	H12	2000	管理棟_1F_ポンプ室	撤去
	34	1系返水ポンプ盤	LCB-113	屋外スタンド形	1面	東芝	H12	2000	1系排水池_屋外	撤去
	35	1系排水ポンプ盤	LCB-115	屋外スタンド形	1面	東芝	H12	2000	1系排水池_屋外	撤去
	36	1系電源盤	LCB-120	屋外スタンド形	1面	東芝	H12	2000	1系ろ過池_屋外	撤去
	37	1系水処理設備 コントロール盤	SQC-1	屋内自立形	1面	東芝	H12	2000	電気棟_2F_電気室	別途更新

浄水場変電設備

1系水処理設備

	No.	機器名称	LOCA. No	形式	数量	メーカー	設置年			設置場所	備考
							和暦		西暦		
1系水処理設備	38	全自動ろ過装置計器盤		屋内自立形	1面	(ろ過機メーカー)	S44		1969	1系ろ過池_屋内	撤去
	39	全自動ろ過装置制御盤		屋内自立形	1面	(ろ過機メーカー)	S44		1969	1系ろ過池_屋内	撤去
	40	急速ろ過ポンプ盤		屋内壁掛形	1面	(ろ過機メーカー)	S44		1969	1系ろ過池_屋内	撤去
薬注設備	41	1系PAC注入ポンプ盤	LC-PAC1	屋内自立形	1面	東芝	H12		2000	薬注電気室	撤去
	42	2系PAC注入ポンプ盤	LC-PAC2	屋内自立形	1面	東芝	H12		2000	薬注電気室	撤去
	43	3系PAC注入ポンプ盤	LC-PAC3	屋内自立形	1面	東芝	H12		2000	薬注電気室	撤去
	44	PAC・3系取水補機盤	LC-M	屋内自立形	1面	東芝	H12		2000	薬注電気室	撤去
	45	次重注入機盤	LC-CL	屋内自立形	1面	東芝	H12		2000	管理棟_1F_次重注入機室	撤去
	46	警報盤	LC-ALM	屋外壁掛形	1面	東芝	H12		2000	管理棟_1F_次重注入機室屋外	撤去
	47	次重・水質コントローラ盤	SQC-6	屋内自立形	1面	東芝	H12		2000	管理棟_2F_監視室	別途更新
	48	PAC注入設備コントローラ盤	SQC-PAC	屋内自立形	1面	東芝	H12		2000	薬注電気室	別途更新
2系水処理設備	49	2,3系No1,2送水ポンプ盤	LCP-1, 2	屋内自立形	2面	東芝	H14		2002	電気棟_2F_電気室	撤去
	50	2系水処理設備コントローラセンタ	CC-2	屋内自立形	5面	東芝	H12		2000	電気棟_2F_電気室	撤去(継続使用負荷は新設盤に機能を持たせること)
	51	2系水処理設備補助継電器盤(1)	RY-2A	屋内自立形	1面	東芝	H12		2000	電気棟_2F_電気室	撤去(継続使用負荷は新設盤に機能を持たせること)
	52	2系水処理設備補助継電器盤(2)	RY-2B	屋内自立形	1面	東芝	H12		2000	電気棟_2F_電気室	撤去(継続使用負荷は新設盤に機能を持たせること)
	53	2系ろ過池設備操作盤	RY-11C1	屋内自立形	1面	東芝	H12		2000	2系沈殿池_2系機械室	撤去
	54	2系ろ過池設備コントローラセンタ		屋内自立形	2面	東芝	H12		2000	2系沈殿池_2系機械室	撤去
	55	2系ろ過池設備補助継電器盤	RY-11C2	屋内自立形	1面	東芝	H12		2000	2系沈殿池_2系機械室	撤去
	56	2系取水ポンプ盤	LCB-201	屋外スタンド形	1面	東芝	H12		2000	第1取水分水井	撤去

	No.	機器名称	LOCA. No	形式	数量	メーカー	設置年			設置場所	備考
								和暦	西暦		
2系水処理設備	57	2系返送ポンプ盤	LCB-205	屋外スタンド形	1面	東芝	H12		2000	2系排水池_屋外	撤去
	58	2系真空ポンプ盤	LCB-206	屋内壁掛形	1面	東芝	H14		2002	管理棟_1F_ポンプ室	撤去
	59	2系沈殿池操作盤	LCB-207	屋内自立形	1面	東芝	H12		2000	2系沈殿池_2系機械室	撤去
	60	2系電源盤	LCB-220	屋外スタンド形	1面	東芝	H12		2000	2系ろ過池_屋外	撤去
	61	スキージー操作盤 (第一分水井)		屋外壁掛形	1面	(除塵機 メーカー)	H7		1995	第1取水分水井	対象外
	62	2,3系-N0.1送水ポンプ盤	LCB-215A	屋内壁掛形	1面	東芝	H12		2000	管理棟_1F_ポンプ室	撤去
	63	2,3系-N0.2送水ポンプ盤	LCB-215B	屋内壁掛形	1面	東芝	H12		2000	管理棟_1F_ポンプ室	撤去
	64	2,3系-N0.3～5送水ポンプ盤	LCB-F	屋内自立形	1面	東芝	H12		2000	3系送水ポンプ棟_電気室	対象外
	65	2系水処理設備コントロールラ	SQC-2	屋内自立形	1面	東芝	H12		2000	電気棟_2F_電気室	別途更新
	66	2,3系送水ポンプ盤	LCP-3, 4, 5	屋内自立形	3面	東芝	H14		2002	3系送水ポンプ棟_電気室	対象外
3系水処理設備	67	3系取水・沈殿設備 コントロールセンタ	CC-S1	屋内自立形	6面	東芝	H15		2003	3系送水ポンプ棟_電気室	対象外
	68	3系ろ過 補助継電器盤(1)	RY-RBA	屋内自立形	1面	東芝	H12		2000	3系送水ポンプ棟_電気室	対象外
	69	3系ろ過 補助継電器盤(2)	RY-RBB	屋内自立形	1面	東芝	H12		2000	3系送水ポンプ棟_電気室	対象外
	70	3系ろ過 補助継電器盤(3)	RY-RBC	屋内自立形	1面	東芝	H12		2000	3系送水ポンプ棟_電気室	対象外
	71	3系ろ過設備 コントロールセンタ	CC-S2	屋内自立形	4面	東芝	H12		2000	3系送水ポンプ棟_電気室	対象外
	72	3系ろ過・浄水 コントロールセンタ	CC-RA	屋内自立形	6面	東芝	H15		2003	3系送水ポンプ棟_電気室	対象外
	73	3系取水沈殿池 補助継電器盤(1)	RY-S1A	屋内自立形	1面	東芝	H15		2003	3系送水ポンプ棟_電気室	対象外
	74	3系取水沈殿池 補助継電器盤(1)	RY-S1B	屋内自立形	1面	東芝	H15		2003	3系送水ポンプ棟_電気室	対象外
	75	3系ろ過・浄水 補助継電器盤(1)	RY-RAA	屋内自立形	1面	東芝	H15		2003	3系送水ポンプ棟_電気室	対象外

No.	機器名称	LOCA. No	形式	数量	メーカー	設置年			設置場所	備考
						和暦		西暦		
76	3系ろ過・浄水補助継電器盤(2)	RV-RAB	屋内自立形	1面	東芝	H15		2003	3系送水ボンプ棟_電気室	対象外
77	3系ろ過池設備操作盤(1)	LCB-GLF31	屋内自立形	1面	東芝	H12		2000	3系ろ過池_機械室	対象外
78	3系ろ過池設備操作盤(2)	LCB-GLF32	屋内自立形	1面	東芝	H12		2000	3系ろ過池_機械室	対象外
79	2・3系ろ過用真空ポンプ盤	LCB-VP	屋内スタンド形	1面	東芝	H12		2000	3系ろ過池_操作室	対象外
80	3系取水ポンプ盤	LCB-S	屋内スタンド形	1面	東芝	H15		2003	3系取水ボンプ室	対象外
81	3系フラッシュヤシ盤	LCB-FM	屋外スタンド形	1面	東芝	H15		2003	3系沈殿池_池上	対象外
82	3系No. 17ロギェレクタ盤	LCB-FI	屋内スタンド形	1面	東芝	H15		2003	3系沈殿池7ロギェレクタ室	対象外
83	3系No. 27ロギェレクタ盤	LCB-F2	屋内スタンド形	1面	東芝	H15		2003	3系沈殿池7ロギェレクタ室	対象外
84	3系着水流量調節弁盤	LCB-3RV	屋内スタンド形	1面	東芝	H15		2003	3系着水流量調節弁室	対象外
85	3系No. 1汚泥掻寄機盤	LCB-KI	屋外スタンド形	1面	東芝	H15		2003	3系沈殿池_池上	対象外
86	3系No. 2汚泥掻寄機盤	LCB-K2	屋外スタンド形	1面	東芝	H15		2003	3系沈殿池_池上	対象外
87	3系No. 1排泥弁盤	LCB-HV1	屋内スタンド形	1面	東芝	H15		2003	3系沈殿池_地下	対象外
88	3系No. 2排泥弁盤	LCB-HV2	屋内スタンド形	1面	東芝	H15		2003	3系沈殿池_地下	対象外
89	3系電気室換気扇盤	LCB-FAN	屋内壁掛形	1面	東芝	H15		2003	3系送水ボンプ棟	対象外
90	3系返送ポンプ盤	LCB-BKP	屋外自立形	1面	東芝	H16		2004	3系排水地_屋外	対象外
91	自動スキージ盤(第二分水井)		屋外壁掛形	1面	(除塵機メーカー)	H6		1994	第2取水分水井	対象外
92	第二分水井油膜検知器		レーザ一査式	1組	堀場	H30		2018	第2取水分水井	対象外
93	3系水処理コントローラ盤(1)	SQC-3A	屋内自立形	1台	東芝	H12		2000	3系送水ボンプ棟_電気室	対象外
94	3系水処理コントローラ盤(2)	SQC-3B	屋内自立形	1面	東芝	H12		2000	3系送水ボンプ棟_電気室	対象外

3系水処理設備

No.	機器名称	LOCA. No	形式	数量	メーカー	設置年			設置場所	備考
							和暦	西暦		
95	1系排水処理設備 コントロールセンタ	CC-31A	屋内自立形	4面	東芝	H8		1996	汚泥濃縮槽電気室	対象外
96	1系排水処理設備 コントロールセンタ	CC-31A	屋内自立形	1面	東芝	H12		2000	汚泥濃縮槽電気室	対象外
97	1系排水処理設備 補助継電器盤	RY-31A	屋内自立形	1面	東芝	H8		1996	汚泥濃縮槽電気室	対象外
98	2系,3系排水処理設備 コントロールセンタ	CC-31B	屋内自立形	2面	東芝	H8		1996	3系送水ポンプ棟電気室	対象外
99	2系,3系排水処理設備 コントロールセンタ	CC-31B	屋内自立形	1面	東芝	H12		2000	3系送水ポンプ棟電気室	対象外
100	2系,3系排水処理設備 補助継電器盤	RY-31B	屋内自立形	1面	東芝	H8		1996	3系送水ポンプ棟電気室	対象外
101	1系排水池攪拌機盤	LCB-3101	屋外自立形	1面	東芝	H8		1996	1系排水地_屋外	撤去
102	排泥池上澄水返送ポンプ盤	LCB-3102	屋内スタンド形	1面	東芝	H8		1996	排泥池_屋内	対象外
103	汚泥濃縮槽設備盤	LCB-3104	屋内自立形	1面	東芝	H8		1996	汚泥濃縮槽電気室	対象外
104	2系排水池攪拌機盤	LCB-3105	屋外自立形	1面	東芝	H8		1996	2系排水地_屋外	撤去
105	3系排水池攪拌機盤	LCB-3106	屋外スタンド形	1面	東芝	H10		1998	3系排水地_屋外	対象外
106	2系排水ポンプ盤	LCB-DP	屋外スタンド形	1面	東芝	H15		2003	2系排水地_屋外	撤去
107	汚泥濃縮設備プロセス コントロール盤	PCS-6	屋内自立形	1面	東芝	H8		1996	汚泥濃縮槽電気室	別途更新
108	排泥池汚泥引抜ポンプ盤	LCB-3103	屋内スタンド形	1面	東芝	H8		1996	排泥池_屋内	対象外
109	柱上気中開閉器		屋外柱上設置	1台		H8		1996	天日乾燥床_変電室	対象外
110	受電盤	HC-1	屋内自立形	1面	東芝	H8		1996	天日乾燥床_変電室	対象外
111	動力・照明変圧器盤	HC-2	屋内自立形	1面	東芝	H8		1996	天日乾燥床_変電室	対象外
112	取水ポンプ盤	P1	屋内自立形	1面	未松九機	H10		1998	天日乾燥床_変電室	対象外
113	接地端子箱		屋内自立形	1面	サンワ	H8		1996	天日乾燥床_変電室	対象外

排水・排泥設備

天日乾燥設備

	No.	機器名称	LOCA. No	形式	数量	メーカー	設置年		設置場所	備考
							和暦	西暦		
天日乾燥設備	114	天日乾燥設備 コントロールセンタ	CC-32	屋内自立形	6面	東芝	H8	1996	天日乾燥床_変電室	対象外
	115	天日乾燥設備 補助継電器盤(1)	LK-2A	屋内自立形	1面	東芝	H8	1996	天日乾燥床_変電室	対象外
	116	天日乾燥設備 補助継電器盤(2)	LK-2B	屋内自立形	1面	東芝	H8	1996	天日乾燥床_変電室	対象外
	117	天日乾燥設備 補助継電器盤(3)	LK-2C	屋内自立形	1面	東芝	H8	1996	天日乾燥床_変電室	対象外
	118	No. 1天日乾燥床盤	LCB-3203A	屋外スタンド形	1面	東芝	H8	1996	天日乾燥床_屋外	対象外
	119	No. 2天日乾燥床盤	LCB-3203B	屋外スタンド形	1面	東芝	H8	1996	天日乾燥床_屋外	対象外
	120	No. 3天日乾燥床盤	LCB-3203C	屋外スタンド形	1面	東芝	H8	1996	天日乾燥床_屋外	対象外
	121	No. 4天日乾燥床盤	LCB-3203D	屋外スタンド形	1面	東芝	H8	1996	天日乾燥床_屋外	対象外
	122	No. 5天日乾燥床盤	LCB-3203E	屋外スタンド形	1面	東芝	H8	1996	天日乾燥床_屋外	対象外
	123	No. 6天日乾燥床盤	LCB-3203F	屋外スタンド形	1面	東芝	H8	1996	天日乾燥床_屋外	対象外
	124	No. 7天日乾燥床盤	LCB-3203G	屋外スタンド形	1面	東芝	H8	1996	天日乾燥床_屋外	対象外
	125	No. 8天日乾燥床盤	LCB-3203H	屋外スタンド形	1面	東芝	H8	1996	天日乾燥床_屋外	対象外
	126	No. 9天日乾燥床盤	LCB-3203I	屋外スタンド形	1面	東芝	H8	1996	天日乾燥床_屋外	対象外
	127	No. 10天日乾燥床盤	LCB-3203J	屋外スタンド形	1面	東芝	H8	1996	天日乾燥床_屋外	対象外
	128	天日乾燥設備プロセス コントロール盤	PCS-5	屋内自立形	1面	東芝	H8	1996	天日乾燥床_変電室	別途更新
129	天日乾燥床返送水槽水位計		投込式水位計	1組	東芝	H8	1996	天日乾燥床_返送ボ ン 室	対象外	
浄水場計装設備	130	原水濁度	TBT-291A	表面散乱光式	1組	東芝	H14	2002	管理棟_1F_水質計器室	撤去
	131	原水PH	PHE-297APHX- 292APHT-292A	ガラス電極法 (流通形)	1組	東芝	H14	2002	管理棟_1F_水質計器室	撤去
	132	原水アルカリ度	ALT1-293A	中和滴定方式	1組	東芝	H14	2002	管理棟_1F_水質計器室	撤去

No.	機器名称	LOCA. No	形式	数量	メーカー	設置年			設置場所	備考
							和暦	西暦		
133	1系沈殿水残塩	CLT1-294A	ポーラログラフ法	1組	東芝	H14	2002		管理棟_1F_水質計器室	撤去
134	2系沈殿水残塩	CLT1-294B	同上	1組	東芝	H14	2002		管理棟_1F_水質計器室	撤去
135	3系沈殿水残塩	CLT1-294C	同上	1組	東芝	H14	2002		管理棟_1F_水質計器室	移設
136	1系ろ過池濁度	TBT-291B	表面散乱光式	1組	東芝	H14	2002		管理棟_1F_水質計器室	撤去
137	2系ろ過池濁度	TBT-291C	同上	1組	東芝	H14	2002		管理棟_1F_水質計器室	撤去
138	3系ろ過池濁度	TBT-291D	同上	1組	東芝	H14	2002		管理棟_1F_水質計器室	移設
139	浄水PH	PHE-292EPHX-292EPHT-292E	ガラス電極法	1組	東芝	H14	2002		管理棟_1F_水質計器室	撤去
140	1系浄水池残塩	CLT-591	ポーラログラフ法	1組	東芝	H14	2002		管理棟_1F_水質計器室	撤去
141	2系浄水池残塩	CLT-592	同上	1組	東芝	H14	2002		管理棟_1F_水質計器室	撤去
142	3系浄水池残塩	CLT-593	同上	1組	東芝	H14	2002		管理棟_1F_水質計器室	移設
143	1系着水流量	FE-112FT1-112	300A電磁流量計	1組	東芝	H12	2000		1系着水流量ピット	撤去
144	1系取水ポンプ井水位	LT1-211	フロート式	1組	東芝	H12	2000		1系沈殿池_屋外	撤去
145	1系N0.1～3ろ過池損失水頭	LT1-311～313	差圧伝送器	3組	東芝	H12	2000		1系ろ過池_屋内	撤去
146	1系ろ過流量	FE1-310FT-310	超音波流量計	1組	トキメック	H12	2000		1系ろ過池_屋内	撤去
147	1系浄水池水位	LT-411	フロート式	1組	東芝	H12	2000		1系浄水池_屋外	撤去
148	1系排水池水位	LT-1401	投込式水位計	1組	東芝	H8	1996		1系排水地_屋外	撤去
149	1系送水流量	FE-412FT1-412	300A電磁流量計	1組	東芝	H12	2000		1系送水流量ピット	撤去
150	第1取水分水井水位	LT1-111	投込式水位計	1組	東芝	H12	2000		第1取水分水井	対象外
151	第1取水分水井温度	TE-425	測温抵抗体	1組	東芝	H12	2000		第1取水分水井	対象外

No.	機器名称	LOCA. No	形式	数量	メーカー	設置年			設置場所	備考
								西暦		
						和暦				
152	2系着水流量	FE-121FT1-121	200A電磁流量計	1組	東芝	H12		2000	2系送水流量ピット	撤去
153	2系ろ過流星	FE-321FT1-321	400A電磁流量計	1組	東芝	H12		2000	2系ろ過池_屋外	撤去
154	2・3系ろ過洗浄流量	FE-322FT1-322	150A電磁流量計	1組	東芝	H12		2000	2系浄水池_屋外	対象外
155	2系浄水池水位	LT1-421	フロート式	1組	東芝	H12		2000	2系浄水池_屋外	撤去
156	2系排水池水位	LT-2401	投込式水位計	1組	東芝	H8		1996	2系排水池_屋外	撤去
157	2系送水流量	FE-422FT1-422	250A電磁流量計	1組	東芝	H12		2000	流量計室_屋外(引込柱)	撤去
158	3系取水ポンプ井水位	LT1-132	静電容量式	1組	東芝・トキメック	H14		2002	第2取水分水井	対象外
159	3系着水流量	FE-133FT1-133	300A電磁流量計	1組	東芝	S56		1981	3系着水流量調節弁室	対象外
160	3系ろ過流量	FE-331FT1-331	400A電磁流量計	1組	東芝	H12		2000	3系ろ過池_屋内	対象外
161	3系浄水池水位	LT1-431	投込式水位計	1組	東芝	H12		2000	3系送水ポンプ棟_ポンプ室	対象外
162	3系排水池水位	LT1-332	投込式水位計	1組	東芝	R2		2020	3系排水池_屋外	対象外
163	3系送水流量	FE-432FT1-432	300A電磁流量計	1組	東芝	H12		2000	3系送水流量ピット	対象外
164	N0.1 PAC貯留槽液位	LT1-501	電波式レベル計	1組	トキメック	H12		2000	屋外PAC貯留槽	撤去
165	N0.2 PAC貯留槽液位	LT1-502	電波式レベル計	1組	東京計器	H31		2019	屋外PAC貯留槽	撤去
166	N0.1次亜貯蔵槽液位	LT1-601	電波式レベル計	1組	トキメック	H12		2000	管理棟_1F_次亜注入機室	撤去
167	N0.2次亜貯蔵槽液位	LT1-602	電波式レベル計	1組	トキメック	H12		2000	管理棟_1F_次亜注入機室	撤去
168	排泥池水位	LT-410	投込式水位計	1組	東芝	H8		1996	排泥池_屋外	対象外
169	1系水処理計装盤	K-1	屋内自立形	1面	東芝	H12		2000	電気棟_2F_電気室	撤去
170	2系水処理計装盤	K-2	屋内自立形	1面	東芝	H12		2000	電気棟_2F_電気室	対象外(2・3系配水流量、2・3系洗浄流量が残るため)

浄水場計装設備

	No.	機器名称	LOCA. No	形式	数量	メーカー	設置年			設置場所	備考
							和暦		西暦		
浄水場計装設備	171	3系水処理計装盤	K-3	屋内自立形	1面	東芝	H12	H12	2000	3系送水ポンプ棟_電気室	対象外
	172	次亜注入計装盤	K-CL	屋内自立形	1面	東芝	H12	H12	2000	管理棟_1F_次亜注入機室	対象外
	173	PAC注入設備計装盤	K-PAC	屋内自立形	1面	東芝	H12	H12	2000	薬注電気室	対象外
	174	水質計装盤	K-Q	屋内自立形	1面	東芝	H14	H14	2002	管理棟_1F_水質計器室	撤去
	175	排水処理計装盤		屋内自立形	1面	東芝	H8	H8	1996	3系送水ポンプ棟_電気室	対象外
浄水場中央監視設備	176	CRT監視装置(1)	CRT-1	専用操作卓	1組	東芝	H12	H12	2000	管理棟_2F_監視室	別途更新
	177	CRT監視装置(2)	CRT-2	専用操作卓	1組	東芝	H12	H12	2000	管理棟_2F_監視室	別途更新
	178	大型スクリーン操作卓	SCR-C	専用操作卓	1組	東芝	H12	H12	2000	管理棟_2F_監視室	別途更新
	179	大型スクリーン		大型スクリーン	1組	東芝	H12	H12	2000	管理棟_2F_監視室	別途更新
	180	ミニングラ操作卓	MGP1〜4	専用操作卓	4組	東芝	H12	H12	2000	管理棟_2F_監視室	別途更新
	181	ミニングラフィック監視制御装置コントローラ盤	MGP-COT	屋内自立形	1面	東芝	H12	H12	2000	管理棟_2F_監視室	別途更新
	182	データベースサーバ盤	SVR	屋内自立形	1面	東芝	H12	H12	2000	管理棟_2F_監視室	別途更新
	183	大型スクリーンコントローラ盤	SCR-COT	屋内自立形	1面	東芝	H12	H12	2000	管理棟_2F_監視室	別途更新
	184	中央監視室 プロセスコントローラ	PCS-1	屋内自立形	1面	東芝	H8	H8	1996	管理棟_2F_監視室	別途更新
	185	中央プロセスコントローラ(1)	PCS-2A	屋内自立形	1面	東芝	H12	H12	2000	電気棟_2F_電気室	別途更新
	186	中央プロセスコントローラ(2)	PCS-2B	屋内自立形	1面	東芝	H12	H12	2000	電気棟_2F_電気室	別途更新
	187	場外系インターフェース盤		屋内自立形	1面	東芝	R3	R3	2021	管理棟_2F_監視室	別途更新
	188	データベース盤		屋内自立形	1面	東芝	H28	H28	2016	管理棟_2F_監視室	別途更新
	189	LCD監視制御装置	HIS-2	専用操作卓	1面	東芝	H28	H28	2016	管理棟_2F_監視室	別途更新

No.	機器名称	LOCA. No	形式	数量	メーカー	設置年		設置場所	備考
						和暦	西暦		
190	プリンタ装置	PRT	専用操作卓	1 面	東芝	H28	2016	管理棟_2F_監視室	別途更新
191	中央分電盤		屋内自立形	1 面	東芝	H12	2000	管理棟_2F_監視室	別途更新
192	交流無停電装置		屋内自立形	1 面	東芝	H12	2000	電気棟_2F_電気室	対象外
193	蓄電池盤		屋内自立形	1 面	東芝	H12	2000	電気棟_2F_電気室	対象外
194	油膜検知警報盤		屋内壁掛形	1 面	興電舎	H17	2005	管理棟_2F_監視室	移設
195	油膜検知無線BOX		屋内壁掛形	1 面	興電舎	H17	2005	管理棟_2F_監視室	移設
196	油膜検知無線BOX		屋内壁掛形	1 面	興電舎	H17	2005	第2取水分水井	対象外
197	油膜検知電源盤		屋内壁掛形	1 面	興電舎	H17	2005	第2取水分水井	対象外
198	脱水機警報盤		屋内壁掛形	1 面	石垣	H21	2009	管理棟_2F_監視室	移設
199	入場者探知機・表示灯		赤外線センサー	1 式	興電舎・ アロー電子	H14	2002	管理棟_2F_監視室	移設
200	ITV制御装置		モニター	1 式	パナソニック	H18	2006	管理棟_2F_監視室	別途更新
201	No. 1 ITVカメラ		カメラ	1 式	パナソニック	H18	2006	管理棟_屋上	別途更新
202	No. 2 ITVカメラ		カメラ	1 式	パナソニック	H18	2006	管理棟_屋上	別途更新
203	No. 3 ITVカメラ		カメラ	1 式	パナソニック	H18	2006	薬注室	別途更新
204	No. 4 ITVカメラ		カメラ	1 式	パナソニック	H18	2006	電気棟入口	別途更新
205	場外系インターフェース装置盤	IPB	屋内自立形	1 面	東芝	H12	2000	管理棟_2F_監視室	別途更新
206	鶴毛地区テレメータ盤		屋内自立形	1 面	未松九機				休止中
207	榎木地区テレメータ盤		屋内自立形	1 面	未松九機				休止中
208	上水道施設遠方監視システム		専用操作卓/プリンター 式	1 面	T&Dエス/愛知時計	H31	2019		対象外

	No.	機器名称	LOCA. No	形式	数量	メーカー	設置年			設置場所	備考
									西暦		
自家発電設備	209	ガスタービン発電装置		屋内低騒音形発電装置	1 式	東芝・ヤンマー	H14	2002	電気棟_自家発電室	対象外	
	210	燃料小出槽		屋内角形、移送ポンプ及び梁台付	1 式	東芝	H14	2002	電気棟_自家発電室	対象外	
	211	地下貯油槽		6 k L	1 式	東芝	H14	2002	電気棟_屋外	対象外	
	212	発電機盤	HPG-1	屋内自立形	1 面	東芝	H14	2002	電気棟_自家発電室	対象外	
	213	自動始動盤	HPG-2	屋内自立形	1 面	東芝	H14	2002	電気棟_自家発電室	対象外	
	214	自家発始動用電源盤		屋内自立形	1 面	東芝	H14	2002	電気棟_自家発電室	対象外	
	215	自家発補機設備コントロールシタ		屋内自立形	2 面	東芝	H14	2002	電気棟_自家発電室	対象外	
	216	自家発補機設備補助継電器盤	RYG	屋内自立形	1 面	東芝	H14	2002	電気棟_自家発電室	対象外	
脱水利設備	217	給油ボックス		屋外壁掛形	1 面	東芝	H14	2002	電気棟_屋外	対象外	
	218	加圧脱水利動力制御盤		屋内自立形	2面構成	石垣	H21	2009	脱水利機室	対象外	
	219	ケーキヤードスイッチBOX		屋内壁掛形 屋根、水切り付	1 面	石垣	H21	2009	脱水利機室	対象外	
	220	脱水利設備送泥ポンプ現場盤		屋外スタンション形	1 面	石垣	H21	2009	汚泥貯留槽_屋外	対象外	
	221	汚泥濃度計		流通形	1 式	芝浦セパテック	H21	2009	脱水利機室	対象外	
	222	汚泥流量計		電磁式	1 式	横河	H21	2009	脱水利機室	対象外	
	223	接地端子盤		屋内壁掛形	1 面	日東	H21	2009	脱水利機室	対象外	

自家発設備

脱水利設備

07_中央監視制御設備修繕工事（別途工事）概要

工事名 : 日向市権現原浄水場中央監視制御設備修繕工事

工事場所 : 日向市大字塩見

工期 : 自 令和 7 年 1 0 月 2 7 日
至 令和 9 年 3 月 3 1 日

概要 :

本修繕は現在稼働中の権現原浄水場中央監視制御装置のうち、老朽化した機器を修繕しシステムの信頼性および安全性を確保することを目的とする。対象となる権現原浄水場中央監視設備は、場内設備の監視制御を行うとともに、各場外施設の監視及び制御機能を担うものである。

また、NTT アナログ回線終了に伴い、幸協中継ポンプ場のテレメータ盤を更新して光回線化する。

対象機器項目 :

(1) LCD 監視制御装置<HIS-1N>	1 台
(2) 大型表示装置<TV-N>	1 台
(3) 汚泥処理設備 PCS 盤<PCS-ON>	1 組
(4) 水処理設備 PCS 盤<PCS-WN>	1 組
(5) ONU・ルータ盤（権現原）<ONU-G>	1 面
(6) ONU・ルータ盤（幸協）<ONU-S>（幸協中継ポンプ場）	1 面
(7) 場外系インターフェース盤<RCS-1>機能増設	1 式
(8) LCD 監視制御装置<HIS-2>機能増設	1 式
(9) データベースサーバ<SVR-1>盤機能増設	1 式
(10) テレメータ盤<TM-1>機能増設（幸協中継ポンプ場）	1 式