

古布類

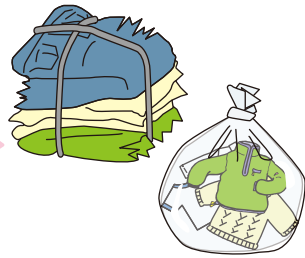
綿100%以外も対象

回収場所 資源物集積所

出し方
ひもで十字にしぼる
15~45ℓの透明袋

ボタンやファスナーをとる必要はありません

衣類・シーツ・タオル・ハンカチなど



- 固形燃料として再利用するため、**汚れ**や**破れ**があってもかまいません。
- **雨模様**の日は持ち出さないください。
- 古布類は、**透明袋**に入れて持ち出すこともできます。

注 対象にならないもの (例)

- 布団 ● 座布団 ● 毛布 ● 枕
- 皮革製品 ● 下着 ● カーテン
- カーペット



燃やせるごみになります (8 ページ参照)

古布類
あきびん
ペットボトル

あきびん 3品目に分別

回収場所 資源物集積所

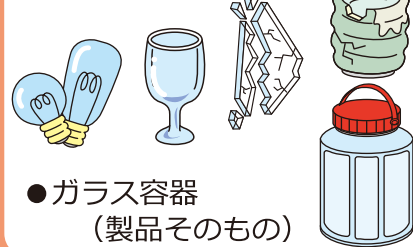
出し方
青色のコンテナに入れる

ラベルをとる必要はありません

注 出し方のポイント 対象にならないもの (例)



- 陶磁器 ● コップ ● 電球
- 板ガラス



燃やせないごみになります (10 ページ参照)

- **商品**が入っていたガラス製のびんが対象になります。(乳白色の化粧びん・油びんは**燃やせないごみ**になります)
- 金属製のふたは**燃やせないごみ**、プラスチック製のふたは**プラスチック製容器包装**です。分別して決められた日・場所に持ち出してください。
- 資源物集積所に設置される青色の**コンテナ**はあきびん専用です。他の品目には利用できません。
- **東郷地区**はそれぞれの品目ごとに**透明袋**に入れて持ち出してください。

ペットボトル

回収場所 資源物集積所

出し方
15~45ℓの透明袋



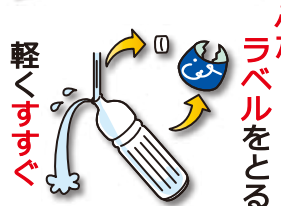
マークが目印

つぶす必要はありません

清涼飲料用・酒類・しょうゆ用など



注 出し方のポイント 対象にならないもの (例)



- シャンプー容器
- ふた・ラベル
- 洗剤容器
- 油容器

プラ製容器包装になります (7 ページ参照)

- **ラベル**にPETマークがあるものが対象になります。
- 料理酒などの**色**がついているものも対象になります。
- 工作に使ったペットボトルは、**燃やせるごみ**になります。