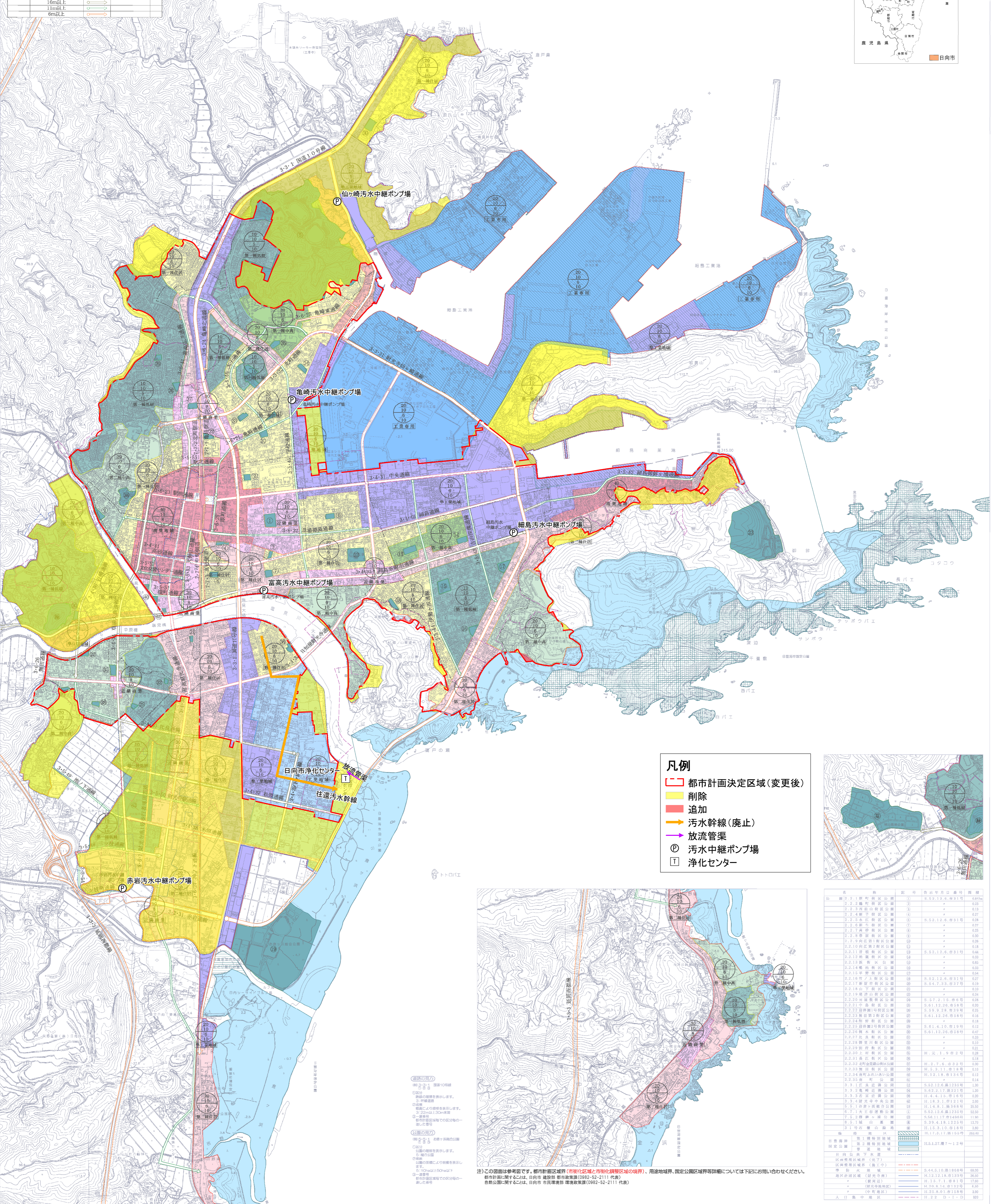


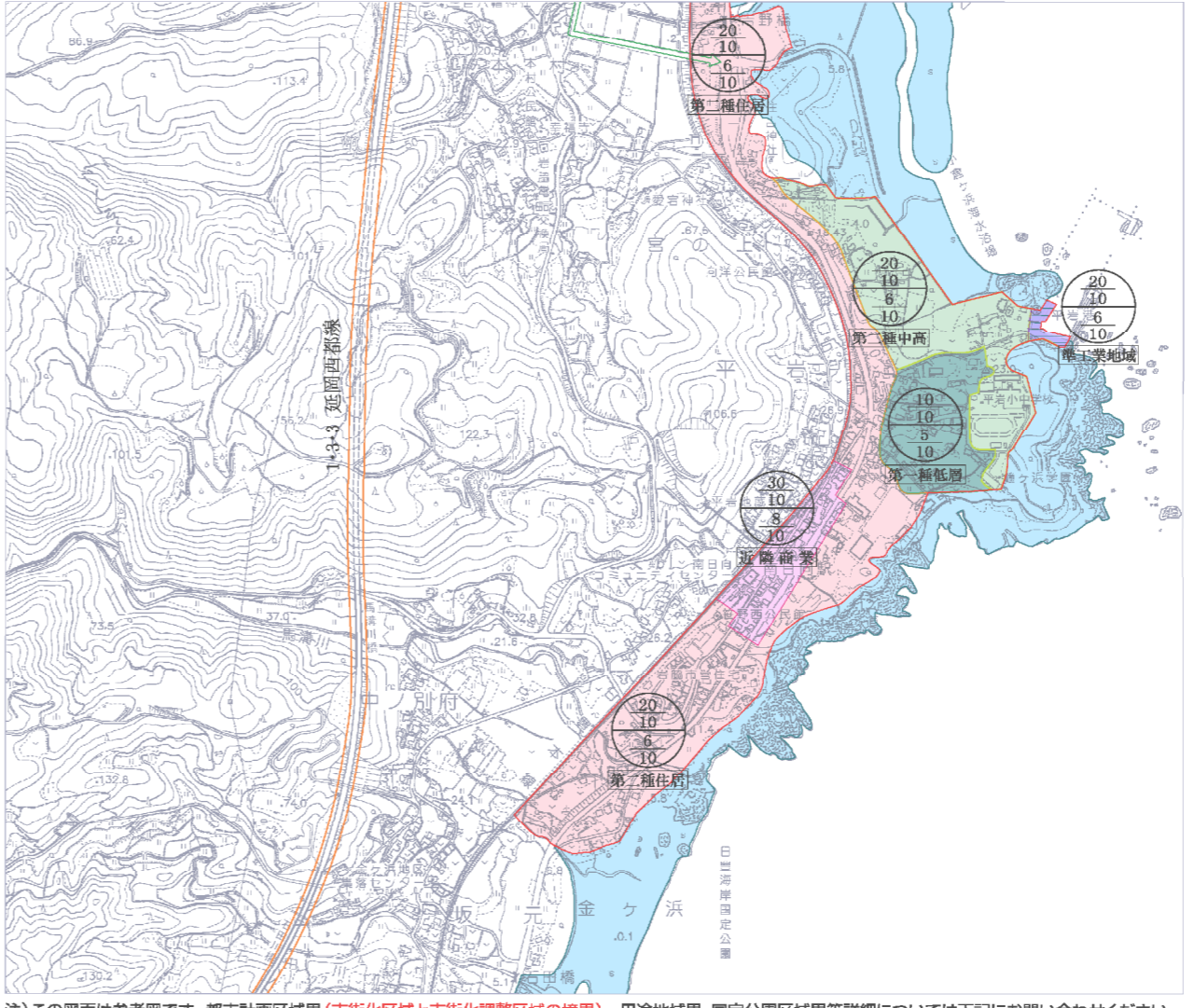
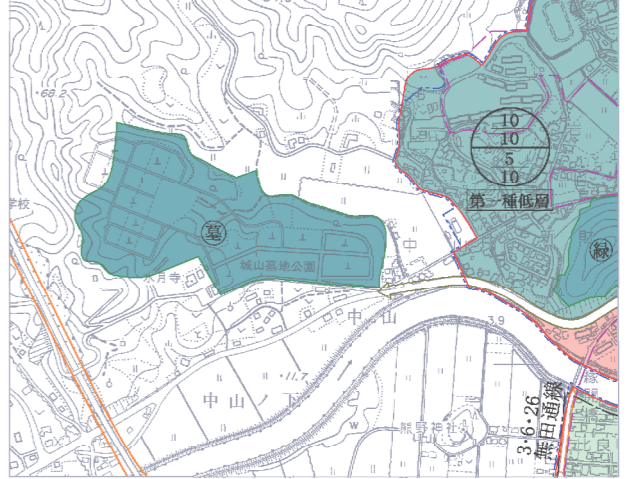
日向延岡新産業都市計画区域(日向市)都市計画総括図 日向市公共下水道の変更(污水)



名称	記号	制定年月日	番号
市街化区域	赤線	S45.11.27	第969号
用途地域	色塗り	H.8.4.30	第63号
第一種低層住宅専用地域	黄緑	#	#
第二種中高層住宅専用地域	黄	#	#
第一種住居地域	黄緑	#	#
第二種住居地域	黄	#	#
準住居地域	黄	#	#
近隣商業地域	黄	#	#
商業地域	黄	#	#
準工業地域	黄	#	#
大規模集客施設設置地区	黄	H20.2.1	第5号
工業専用地域	黄	H.8.4.30	第63号
工業専用地域	黄	#	#
街路	線	22m以上	○
		18m以上	○
		16m以上	○
		11m以上	○
		6m以上	○



- 凡例**
- 都市計画決定区域(変更後)
 - 削除
 - 追加
 - 汚水幹線(廃止)
 - 放流管渠
 - 汚水中継ポンプ場
 - 浄化センター



区画番号	名称	記号	制定年月日	番号	面積
21.2.1	第一種低層住宅専用地域	黄緑	S45.11.27	第969号	0.00
21.2.2	第二種中高層住宅専用地域	黄	#	#	0.00
21.2.3	第一種住居地域	黄緑	#	#	0.00
21.2.4	第二種住居地域	黄	#	#	0.00
21.2.5	準住居地域	黄	#	#	0.00
21.2.6	近隣商業地域	黄	#	#	0.00
21.2.7	商業地域	黄	#	#	0.00
21.2.8	準工業地域	黄	#	#	0.00
21.2.9	工業専用地域	黄	H.8.4.30	第63号	0.00
21.2.10	大規模集客施設設置地区	黄	H20.2.1	第5号	0.00
21.2.11	工業専用地域	黄	#	#	0.00
21.2.12	工業専用地域	黄	#	#	0.00
21.2.13	工業専用地域	黄	#	#	0.00
21.2.14	工業専用地域	黄	#	#	0.00
21.2.15	工業専用地域	黄	#	#	0.00
21.2.16	工業専用地域	黄	#	#	0.00
21.2.17	工業専用地域	黄	#	#	0.00
21.2.18	工業専用地域	黄	#	#	0.00
21.2.19	工業専用地域	黄	#	#	0.00
21.2.20	工業専用地域	黄	#	#	0.00
21.2.21	工業専用地域	黄	#	#	0.00
21.2.22	工業専用地域	黄	#	#	0.00
21.2.23	工業専用地域	黄	#	#	0.00
21.2.24	工業専用地域	黄	#	#	0.00
21.2.25	工業専用地域	黄	#	#	0.00
21.2.26	工業専用地域	黄	#	#	0.00
21.2.27	工業専用地域	黄	#	#	0.00
21.2.28	工業専用地域	黄	#	#	0.00
21.2.29	工業専用地域	黄	#	#	0.00
21.2.30	工業専用地域	黄	#	#	0.00
21.2.31	工業専用地域	黄	#	#	0.00
21.2.32	工業専用地域	黄	#	#	0.00
21.2.33	工業専用地域	黄	#	#	0.00
21.2.34	工業専用地域	黄	#	#	0.00
21.2.35	工業専用地域	黄	#	#	0.00
21.2.36	工業専用地域	黄	#	#	0.00
21.2.37	工業専用地域	黄	#	#	0.00
21.2.38	工業専用地域	黄	#	#	0.00
21.2.39	工業専用地域	黄	#	#	0.00
21.2.40	工業専用地域	黄	#	#	0.00
21.2.41	工業専用地域	黄	#	#	0.00
21.2.42	工業専用地域	黄	#	#	0.00
21.2.43	工業専用地域	黄	#	#	0.00
21.2.44	工業専用地域	黄	#	#	0.00
21.2.45	工業専用地域	黄	#	#	0.00
21.2.46	工業専用地域	黄	#	#	0.00
21.2.47	工業専用地域	黄	#	#	0.00
21.2.48	工業専用地域	黄	#	#	0.00
21.2.49	工業専用地域	黄	#	#	0.00
21.2.50	工業専用地域	黄	#	#	0.00
21.2.51	工業専用地域	黄	#	#	0.00
21.2.52	工業専用地域	黄	#	#	0.00
21.2.53	工業専用地域	黄	#	#	0.00
21.2.54	工業専用地域	黄	#	#	0.00
21.2.55	工業専用地域	黄	#	#	0.00
21.2.56	工業専用地域	黄	#	#	0.00
21.2.57	工業専用地域	黄	#	#	0.00
21.2.58	工業専用地域	黄	#	#	0.00
21.2.59	工業専用地域	黄	#	#	0.00
21.2.60	工業専用地域	黄	#	#	0.00
21.2.61	工業専用地域	黄	#	#	0.00
21.2.62	工業専用地域	黄	#	#	0.00
21.2.63	工業専用地域	黄	#	#	0.00
21.2.64	工業専用地域	黄	#	#	0.00
21.2.65	工業専用地域	黄	#	#	0.00
21.2.66	工業専用地域	黄	#	#	0.00
21.2.67	工業専用地域	黄	#	#	0.00
21.2.68	工業専用地域	黄	#	#	0.00
21.2.69	工業専用地域	黄	#	#	0.00
21.2.70	工業専用地域	黄	#	#	0.00
21.2.71	工業専用地域	黄	#	#	0.00
21.2.72	工業専用地域	黄	#	#	0.00
21.2.73	工業専用地域	黄	#	#	0.00
21.2.74	工業専用地域	黄	#	#	0.00
21.2.75	工業専用地域	黄	#	#	0.00
21.2.76	工業専用地域	黄	#	#	0.00
21.2.77	工業専用地域	黄	#	#	0.00
21.2.78	工業専用地域	黄	#	#	0.00
21.2.79	工業専用地域	黄	#	#	0.00
21.2.80	工業専用地域	黄	#	#	0.00
21.2.81	工業専用地域	黄	#	#	0.00
21.2.82	工業専用地域	黄	#	#	0.00
21.2.83	工業専用地域	黄	#	#	0.00
21.2.84	工業専用地域	黄	#	#	0.00
21.2.85	工業専用地域	黄	#	#	0.00
21.2.86	工業専用地域	黄	#	#	0.00
21.2.87	工業専用地域	黄	#	#	0.00
21.2.88	工業専用地域	黄	#	#	0.00
21.2.89	工業専用地域	黄	#	#	0.00
21.2.90	工業専用地域	黄	#	#	0.00
21.2.91	工業専用地域	黄	#	#	0.00
21.2.92	工業専用地域	黄	#	#	0.00
21.2.93	工業専用地域	黄	#	#	0.00
21.2.94	工業専用地域	黄	#	#	0.00
21.2.95	工業専用地域	黄	#	#	0.00
21.2.96	工業専用地域	黄	#	#	0.00
21.2.97	工業専用地域	黄	#	#	0.00
21.2.98	工業専用地域	黄	#	#	0.00
21.2.99	工業専用地域	黄	#	#	0.00
21.2.100	工業専用地域	黄	#	#	0.00

注)この図面は参考図です。都市計画区域境界(市街化区域と市街化調整区域の境界)、用途地域界、指定公園区域等詳細については下記にのりわけしてください。
都市計画に関するご質問は、日向市建設部 都市計画課(0982-52-2111)代表
自然公園に関するご質問は、日向市市民環境部 環境計画課(0982-52-2111)代表

