

平成27年

第6回日向市議会（定例会）

議案参考

12月7日

日向市

1. 事業名 日向市新庁舎建設事業

2. 事業目的 現庁舎は、建設から50年経過し、老朽化に加え耐震性にも大きな課題があり、また、人口の増加や行政需要の多様化に伴い、庁舎の狭隘化や窓口の分散化が進み、住民サービスの低下も懸念されています。
新庁舎の整備を行い、防災拠点施設としての機能強化を図ることはもとより、住民サービスの更なる向上や機能の高度化を図るものです。

3. 工事場所 日向市本町10番5号

4. 工 種 1) 工事請負契約

① 建築主体工事

構 造 基礎免震+鉄筋コンクリート造一部鉄骨造

規 模 地上4階+塔屋1階

延床面積 11,572.71 m²

1階 2,912.28 m² (市民窓口・サービス部門)

2階 2,891.65 m² (総務・総合政策部門)

3階 2,839.20 m² (事業課部門)

4階 2,830.53 m² (議会・教育委員会部門)

塔屋 99.05 m² (屋上階段部)

1. 事業名 日向市新庁舎建設事業
2. 事業目的 現庁舎は、建設から50年経過し、老朽化に加え耐震性にも大きな課題があり、また、人口の増加や行政需要の多様化に伴い、庁舎の狭隘化や窓口の分散化が進み、住民サービスの低下も懸念されています。
新庁舎の整備を行い、防災拠点施設としての機能強化を図ることはもとより、住民サービスの更なる向上や機能の高度化を図るものです。
3. 工事場所 日向市本町10番5号
4. 工 種 1) 工事請負契約
- ① 電気設備工事
- (工事内容)
- | | | |
|----------------|-----------------|------------|
| 1. 電灯設備工事 | 8. 拡声設備工事 | 15. 屋外設備工事 |
| 2. 動力設備工事 | 9. 誘導支援設備工事 | |
| 3. 雷保護設備工事 | 10. テレビ共同受信設備工事 | |
| 4. 受変電設備工事 | 11. 監視カメラ配管設備工事 | |
| 5. 発電設備工事 | 12. 入退出管理配管設備工事 | |
| 6. 構内情報通信網設備工事 | 13. 火災報知設備工事 | |
| 7. 構内交換設備工事 | 14. 映像音響設備工事 | |

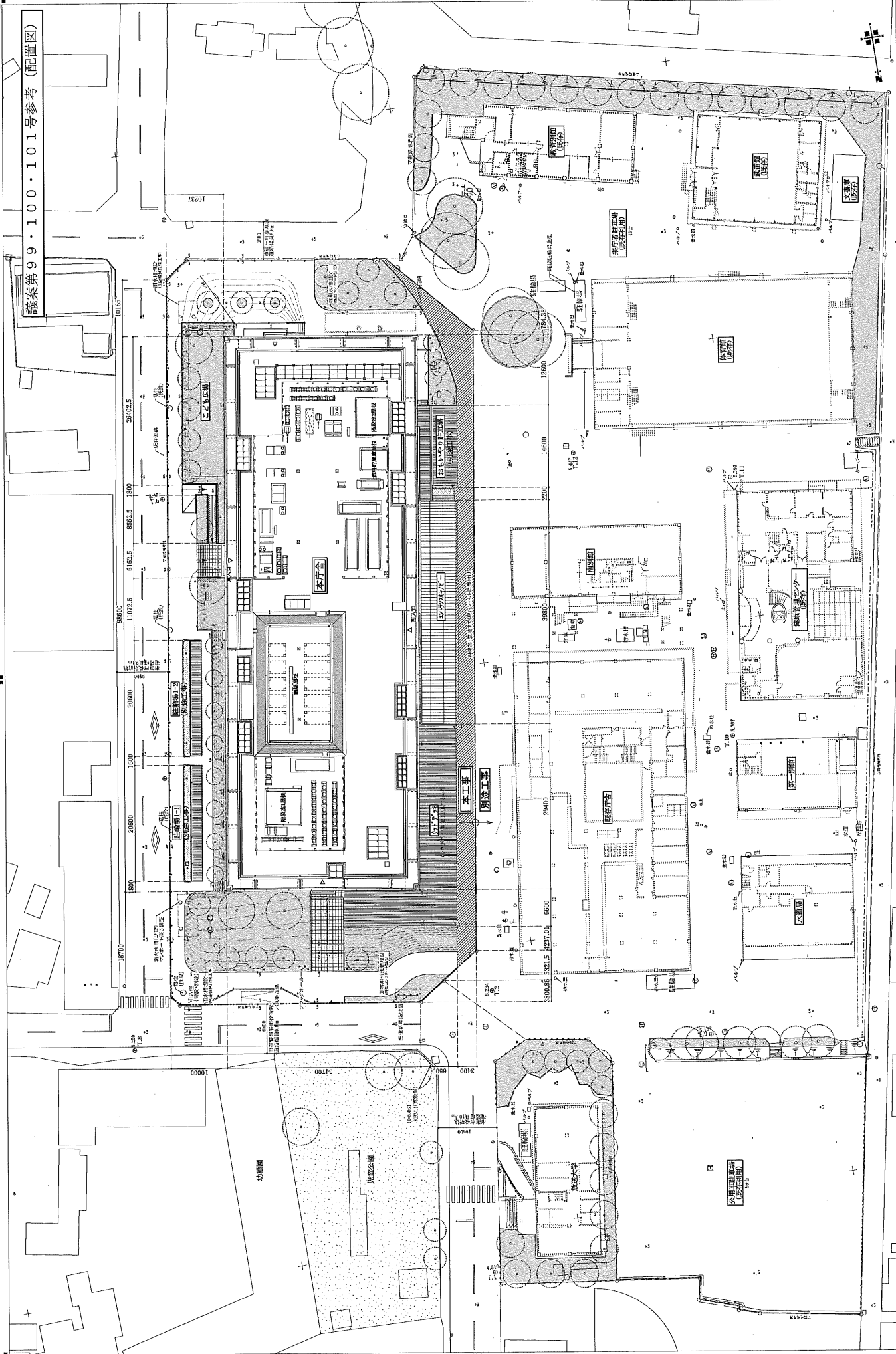
1. 事業名 日向市新庁舎建設事業

2. 事業目的 現庁舎は、建設から50年経過し、老朽化に加え耐震性にも大きな課題があり、また、人口の増加や行政需要の多様化に伴い、庁舎の狭隘化や窓口の分散化が進み、住民サービスの低下も懸念されています。
新庁舎の整備を行い、防災拠点施設としての機能強化を図ることはもとより、住民サービスの更なる向上や機能の高度化を図るものです。

3. 工事場所 日向市本町10番5号

4. 工 種 1) 工事請負契約
① 空調・換気設備工事
(工事内容)
1. 空調設備工事
2. 換気設備工事
3. 自動制御設備工事

議案第99・100・101号参考 (配置図)



1

A

1:1/300
A317/800

配置図
(竣工時)

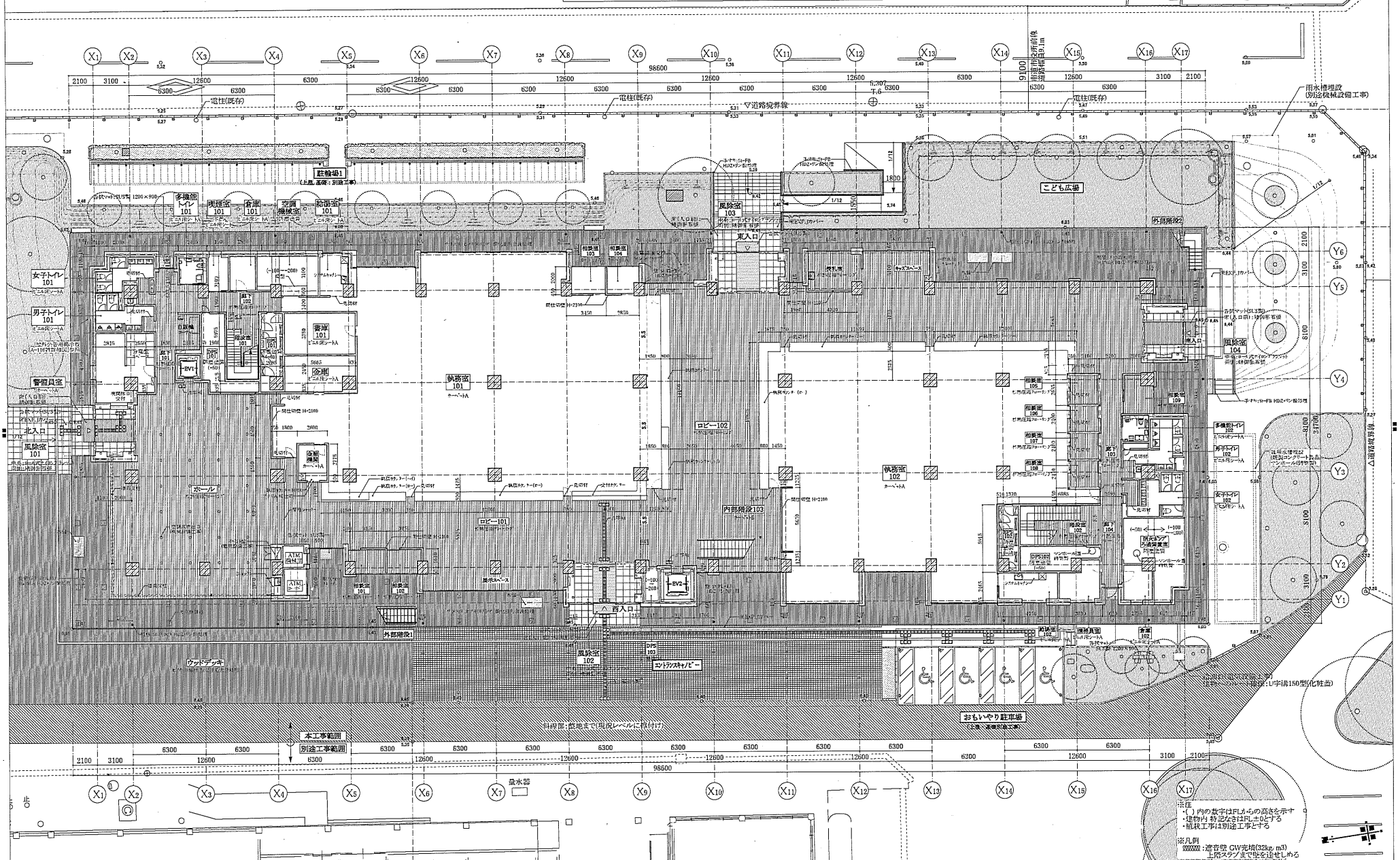
実施設計

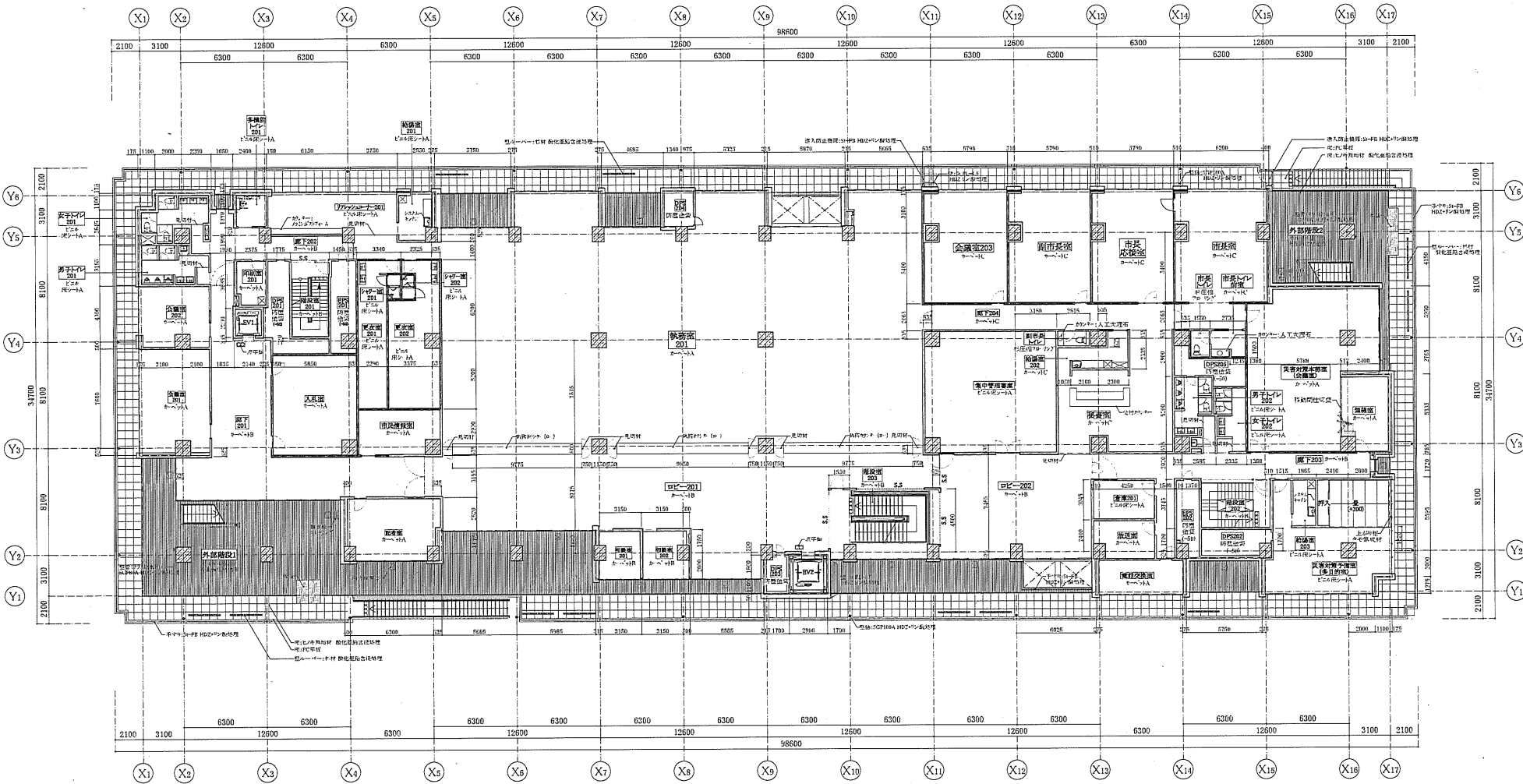
日向市新庁舎建設事業
建築主体工事

PRODUCT

ANDO ARC KAI
COLLABORATIVE DESIGN PARTNERS

NAITO ARCHITECT & ASSOCIATES
〒100-0001 東京都千代田区千代田1-1-1
NAITO ARCHITECT & ASSOCIATES

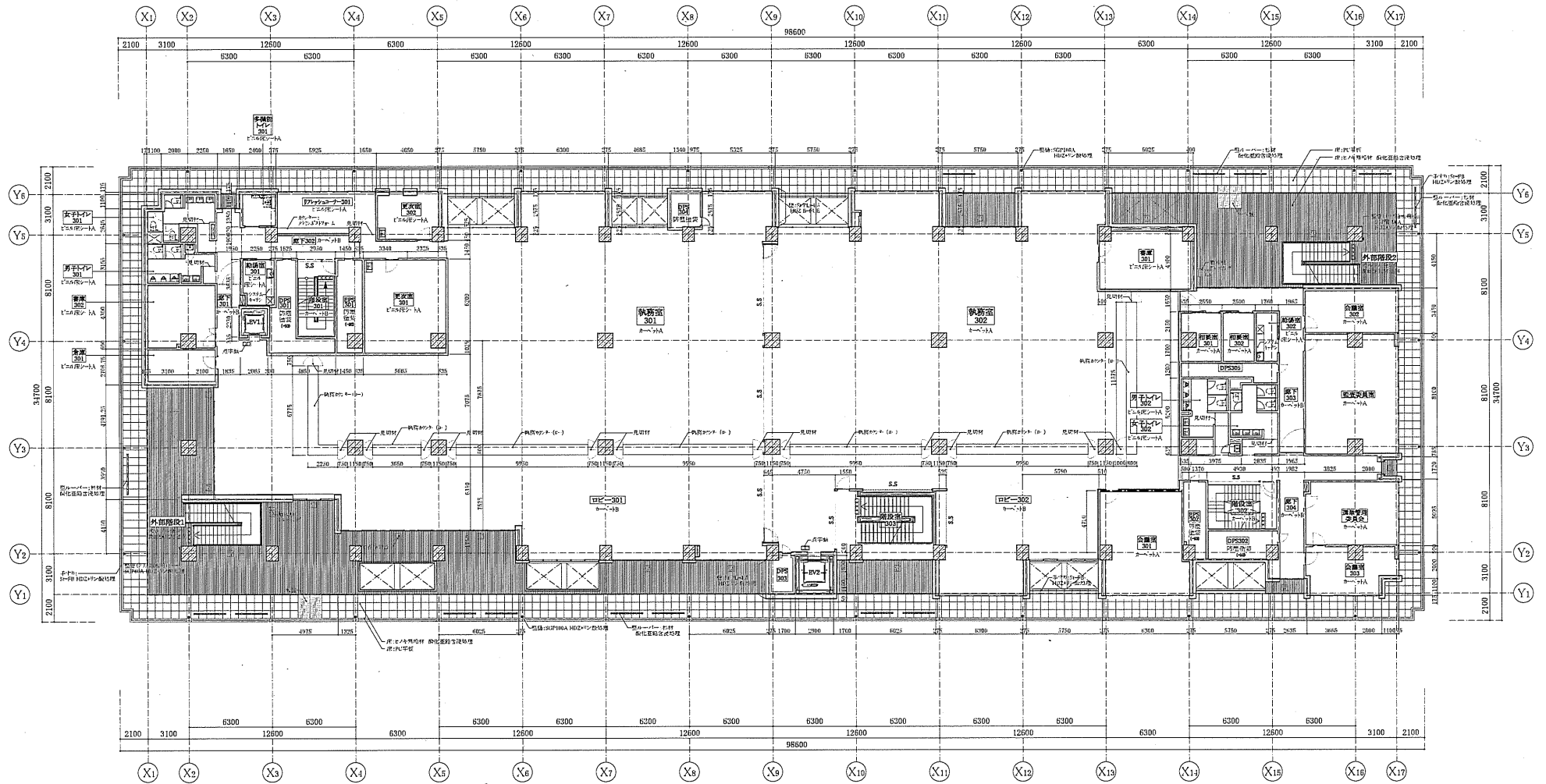




※注
 ①内の数字は10からの高さを示す
 建物内 特記なきはFL±0とする

※凡例
 ○○○○○○：遮音壁
 GW 乾気(0.02kg/m³)
 上階スラブ長で壁を越せしめる

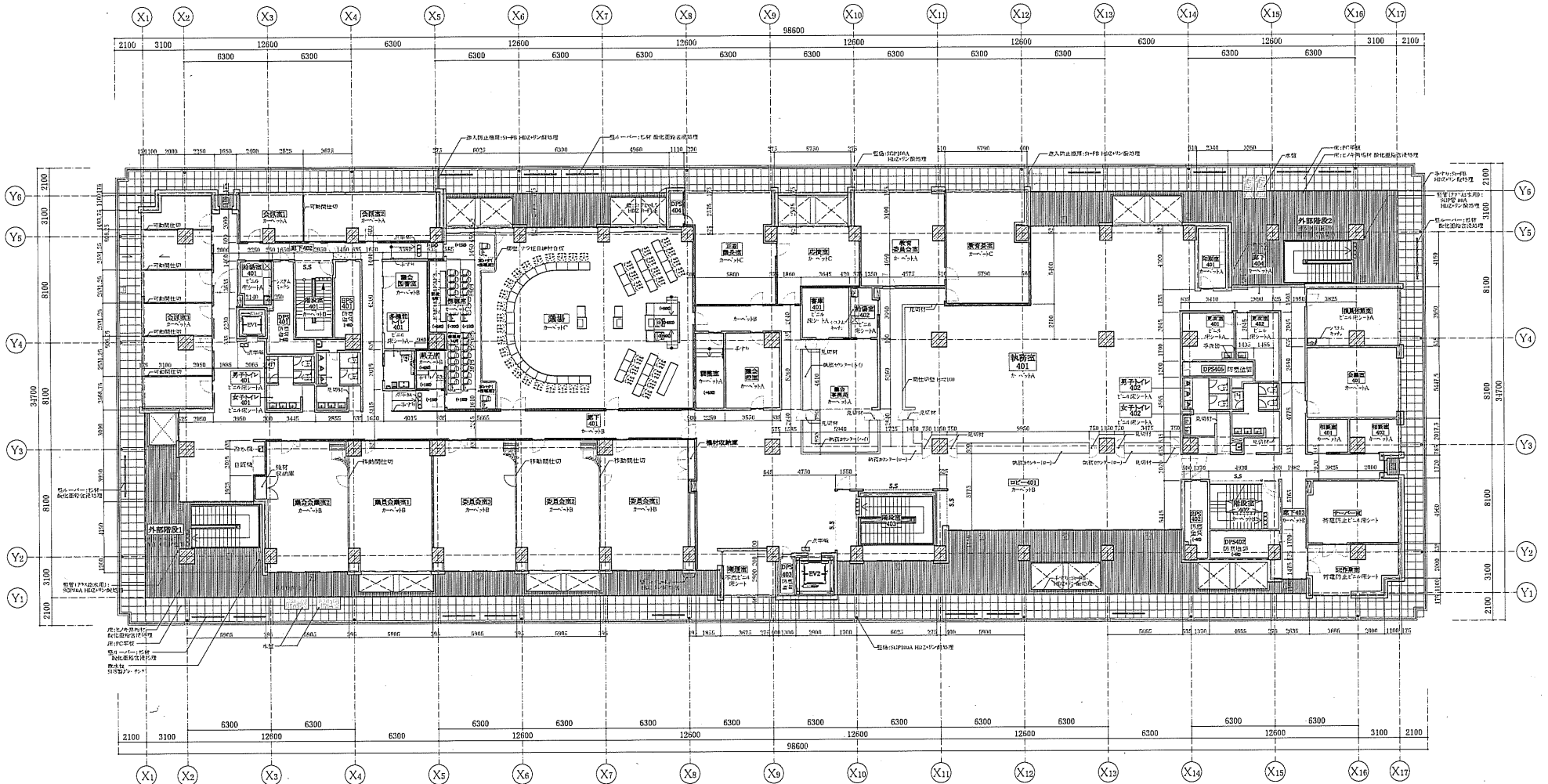




※注
()内の数字はFLからの高さを示す
建物の特記なきはFLとする

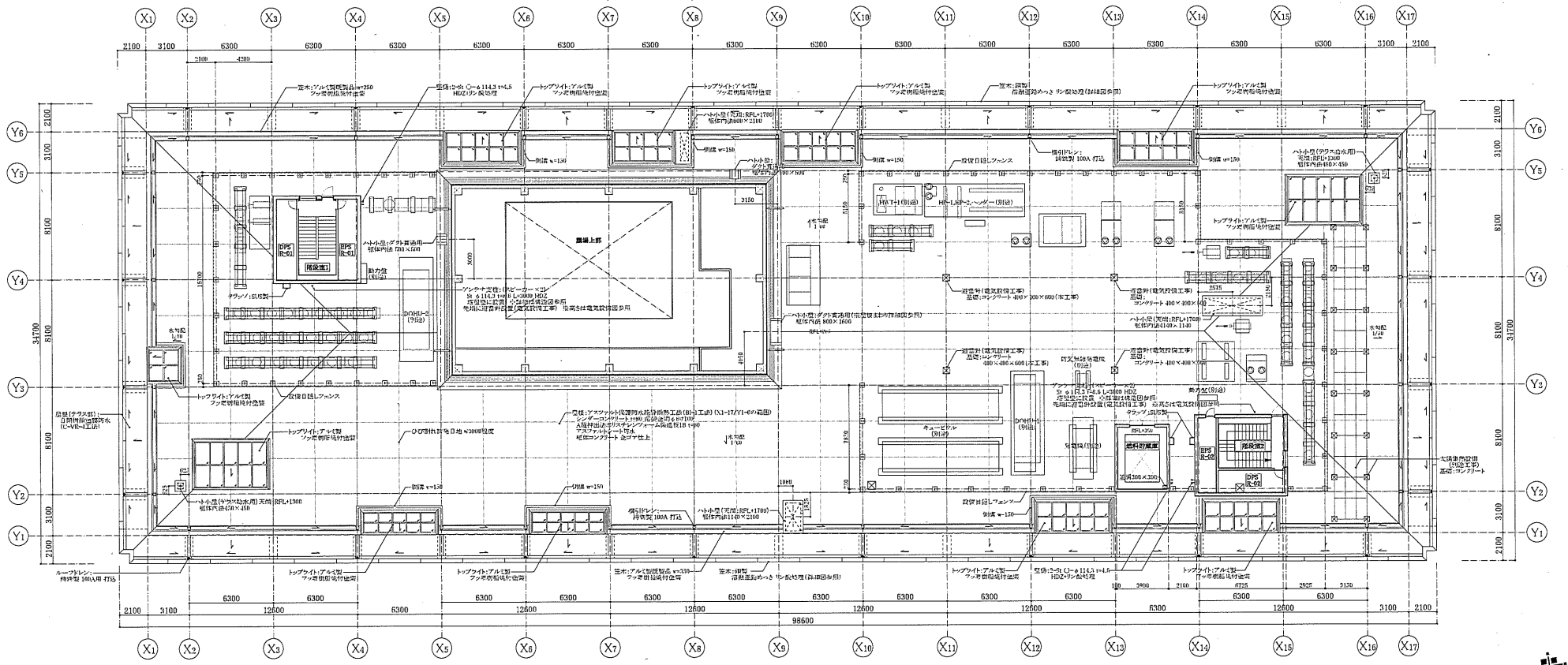
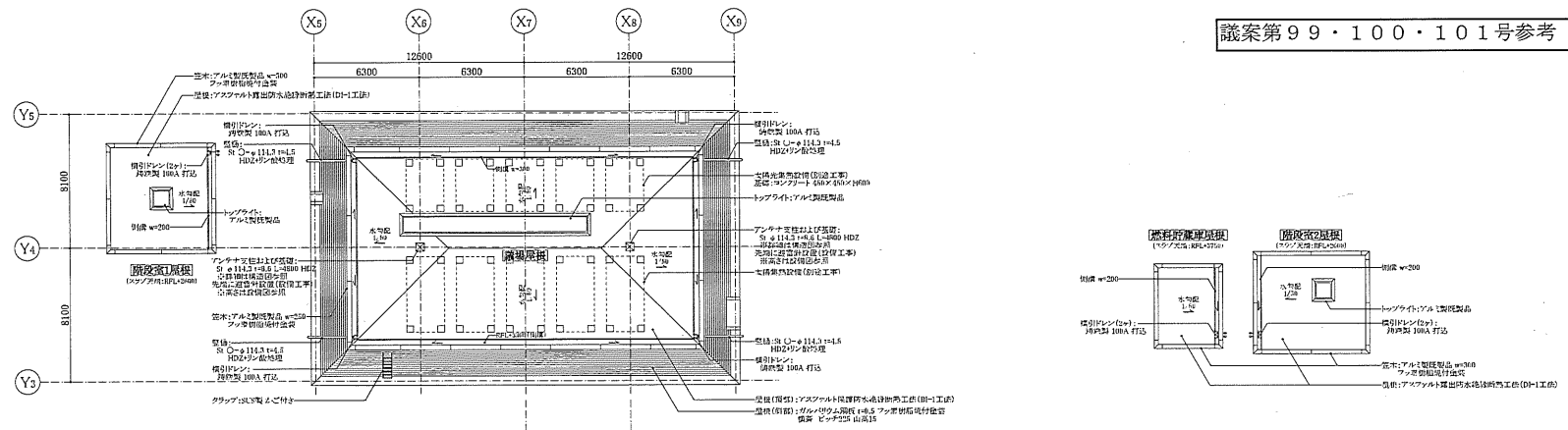
※凡例
1000000 遮音壁
G1:容積(32kg/m³)
上階スラブまで壁を設せしめる





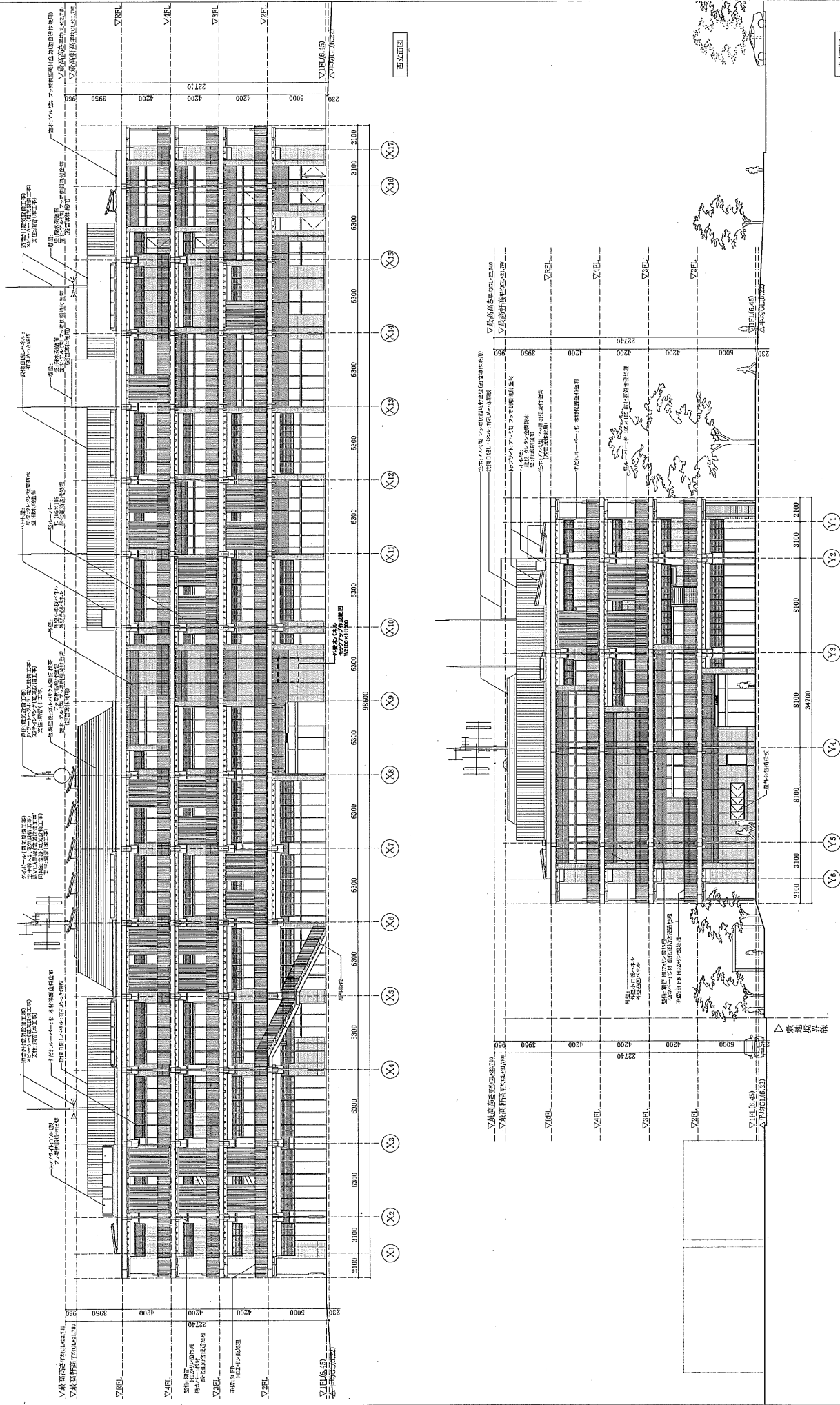
注
 ()内の数字はFLからの高さを示す
 建物内 特記なきはFL±とする
 ※凡例
 ○○○○○○ 透音壁
 ○V1 先制(22kg/m³)
 上層スラブまで壁を透せしめる





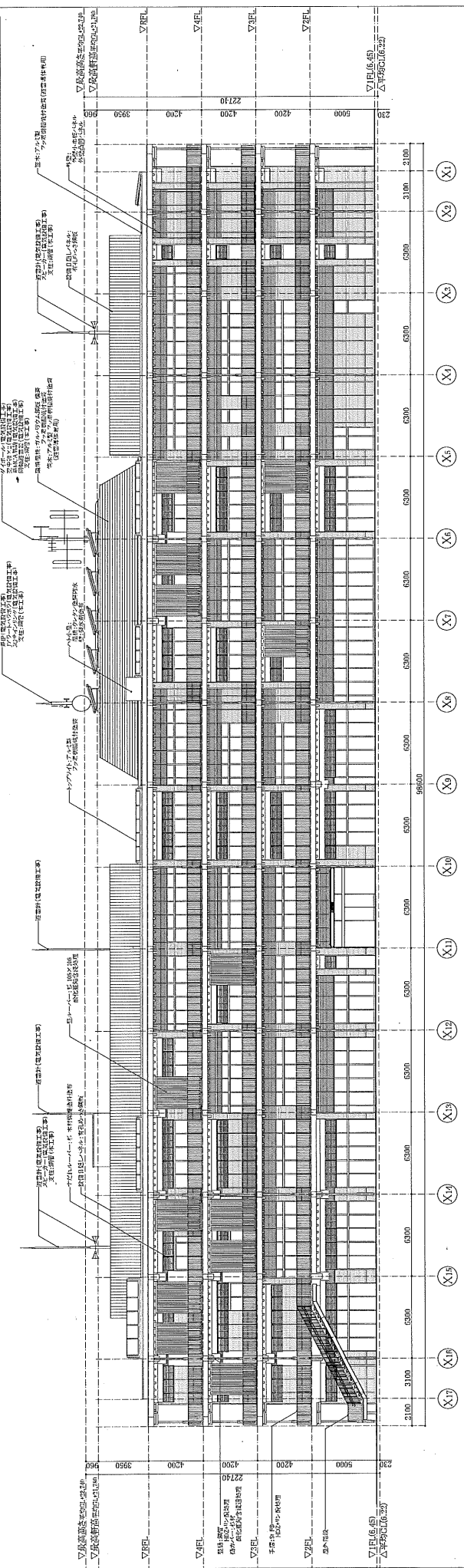
※注
() 内の数字はF.L.からの高さを示す
建物内 特記なきはF.L.±0とする

議案第9・100・101号参考 (西・北立面図)

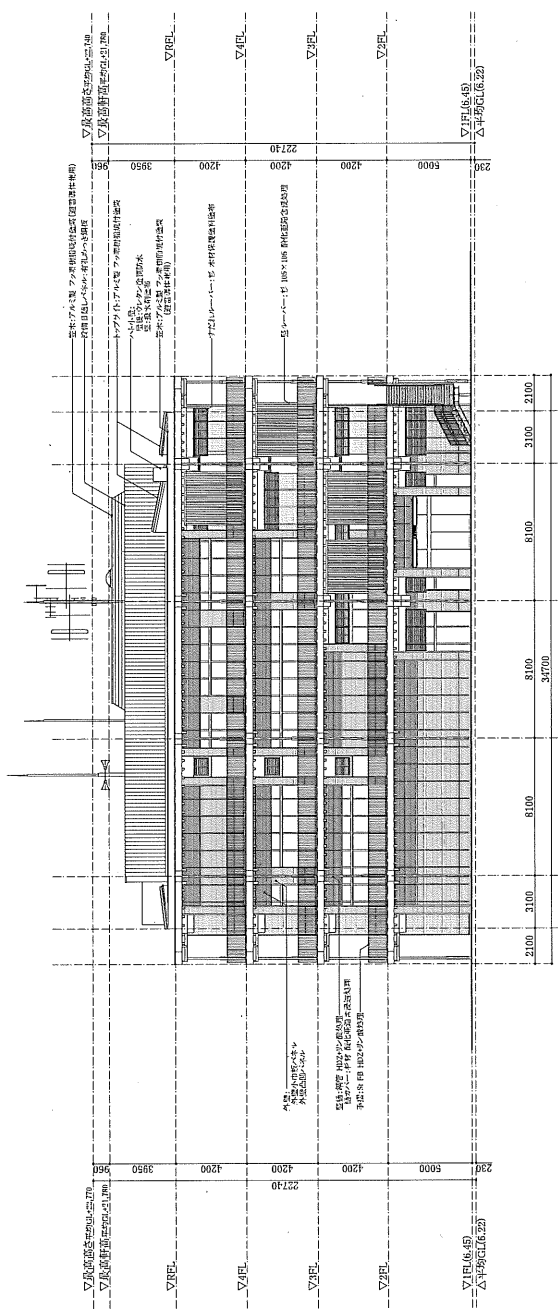


□ PROJECT □ TITLE □ SCALE □ DATE
 日向市駅前集合住宅北棟 芙蓉設計団 立面図1
 東条真生北棟
 NAITO ARCHITECT & ASSOCIATES
 5-1-10 NAITO BLDG. 1/F, NAITO BLDG. 1/F, NAITO BLDG. 1/F
 5-1-10 NAITO BLDG. 1/F, NAITO BLDG. 1/F, NAITO BLDG. 1/F
 ANDO ARC KAI
 COLLABORATIVE DESIGN PARTNERS
 A - 7

議案第99・100・101号参考(東・南立面図)



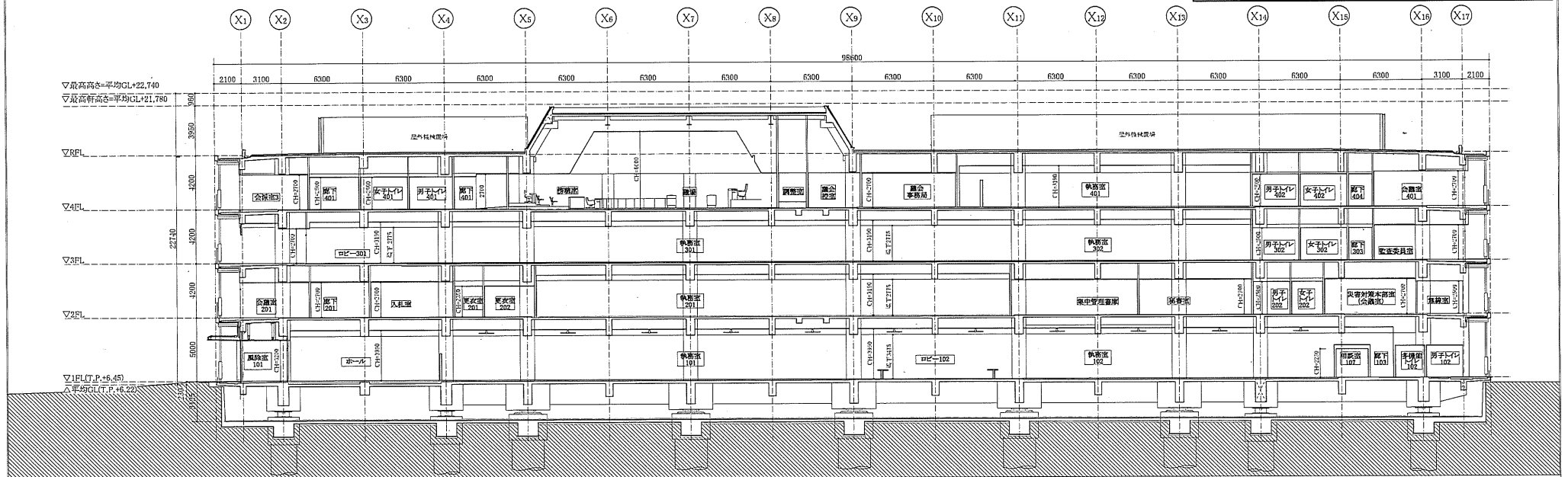
東立面図



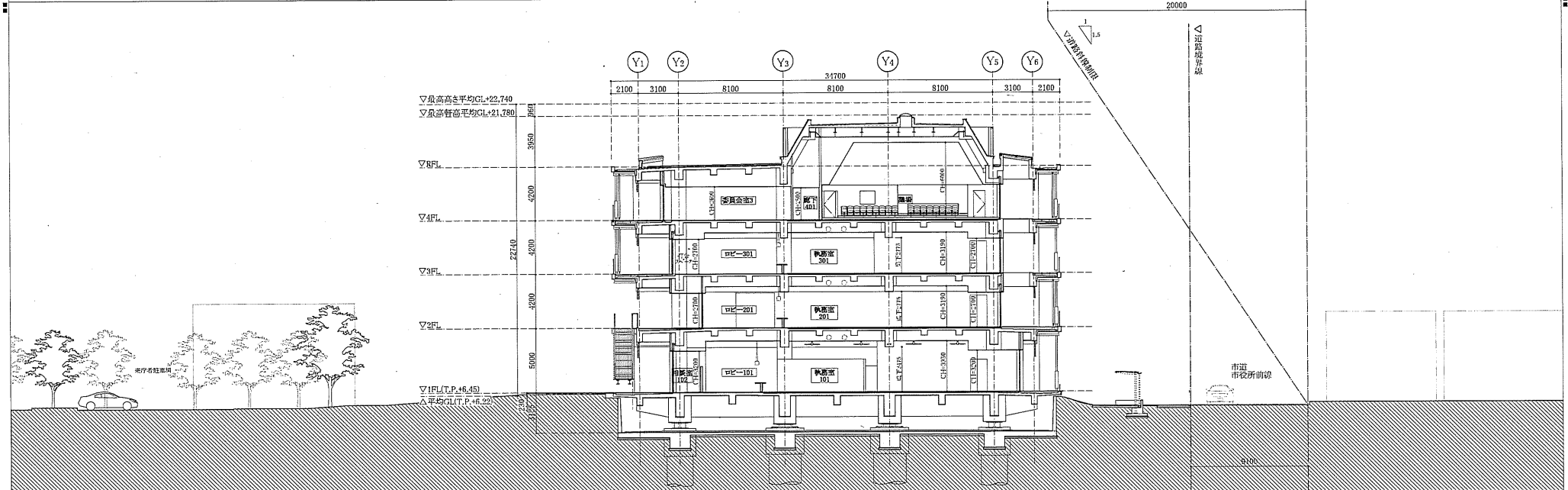
南立面図

長手断面図

議案第99・100・101号参考(断面図)



短手断面図



NAITO ARCHITECT & ASSOCIATES
303 MATSUYAMA-KU-SENDAI-BLDG.
3-2-2 KUBOTA-1-KAMAI CHYUHOYA TOKYO JAPAN TEL. 39-855

ANDO ARC KAI
COLLABORATIVE DESIGN PARTNERS

PROJECT ANDO ARC KAI TITLE 日向市新庁舎建設事業 建築主体工事

SCALE A1:1/150 A3:1/300 DATE 2015.09.30

市道市役所前線

実施設計 断面図 A - 9