

平成27年

第6回日向市議会（定例会）

議案参考

12月18日

日向市

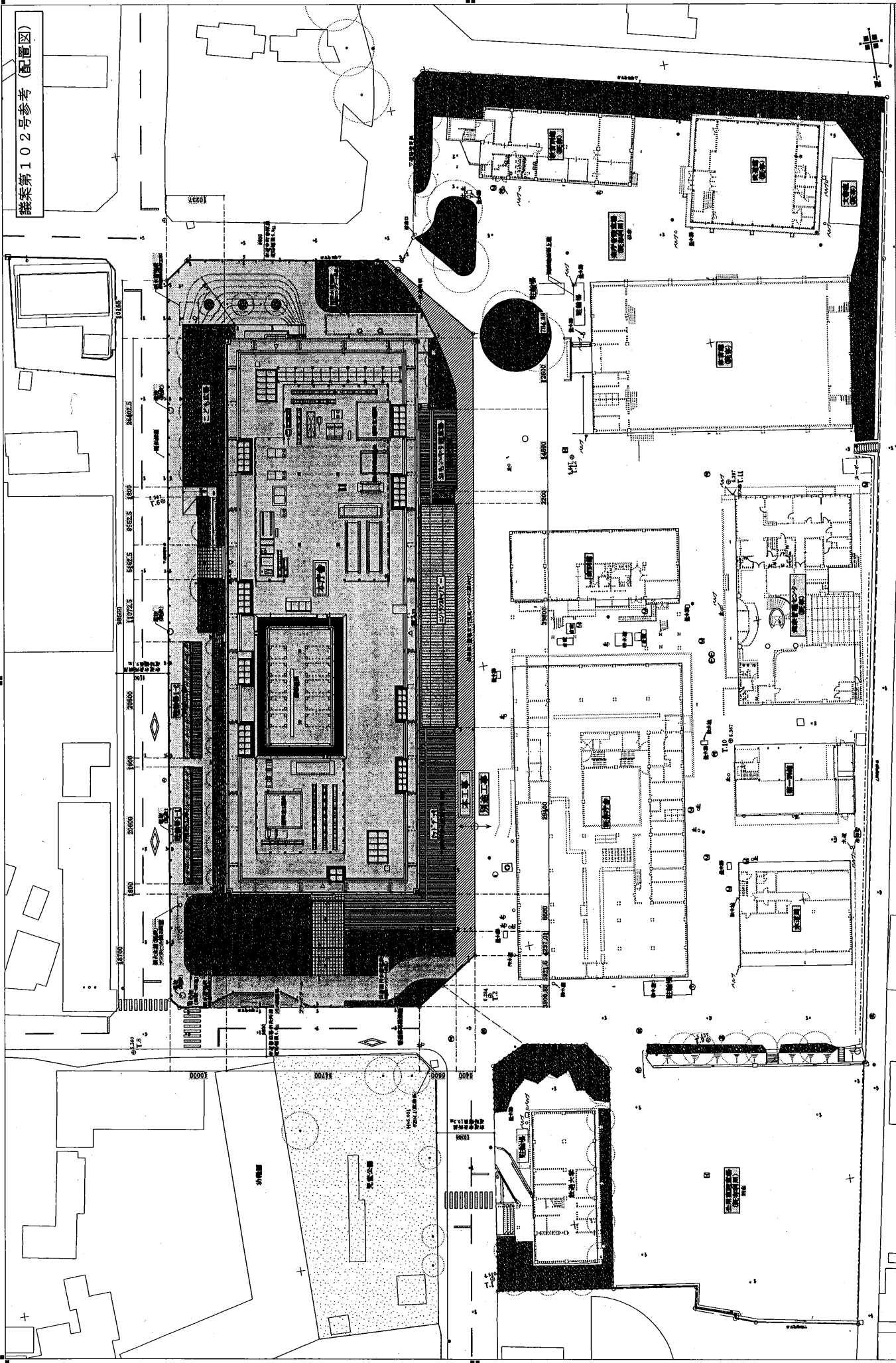
1. 事業名 日向市新庁舎建設事業

2. 事業目的 現庁舎は、建設から50年経過し、老朽化に加え耐震性にも大きな課題があり、また、人口の増加や行政需要の多様化に伴い、庁舎の狭隘化や窓口の分散化が進み、住民サービスの低下も懸念されています。
新庁舎の整備を行い、防災拠点施設としての機能強化を図ることはもとより、住民サービスの更なる向上や機能の高度化を図るものです。

3. 工事場所 日向市本町10番5号

4. 工 種 1) 工事請負契約
① 給排水衛生設備工事
(工事内容)
1. 衛生器具設備工事
2. 給水設備工事
3. 給湯設備工事
4. 排水設備工事
5. 消火設備工事
6. 屋外給水設備工事
7. 屋外排水設備工事

提案第102号参考 (配置図)



1
A

DATE
SCALE
AI:1/300
AS:1/500

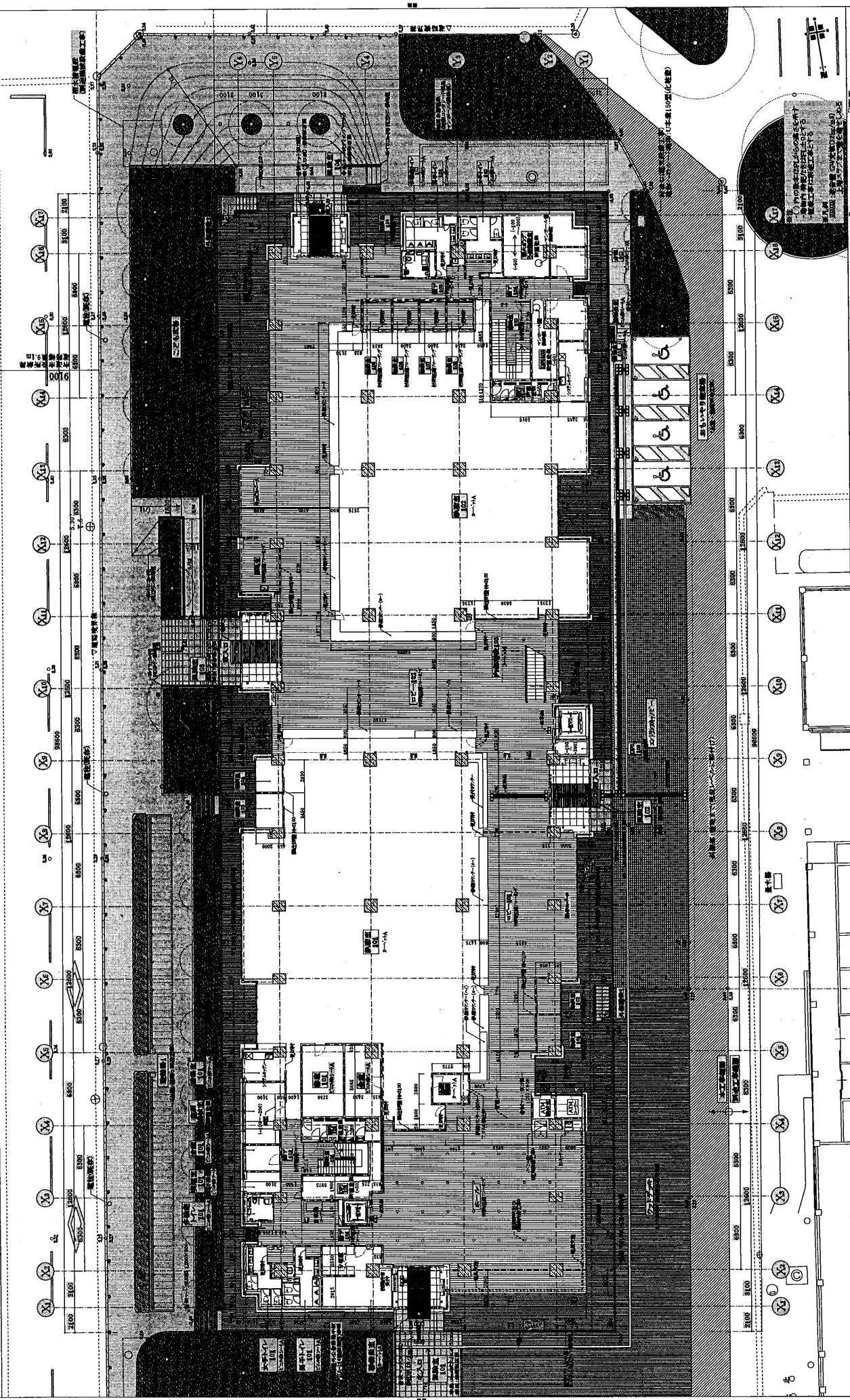
設計者
日清設計事務所
建築士
日清設計事務所

日清設計事務所
建築士
日清設計事務所

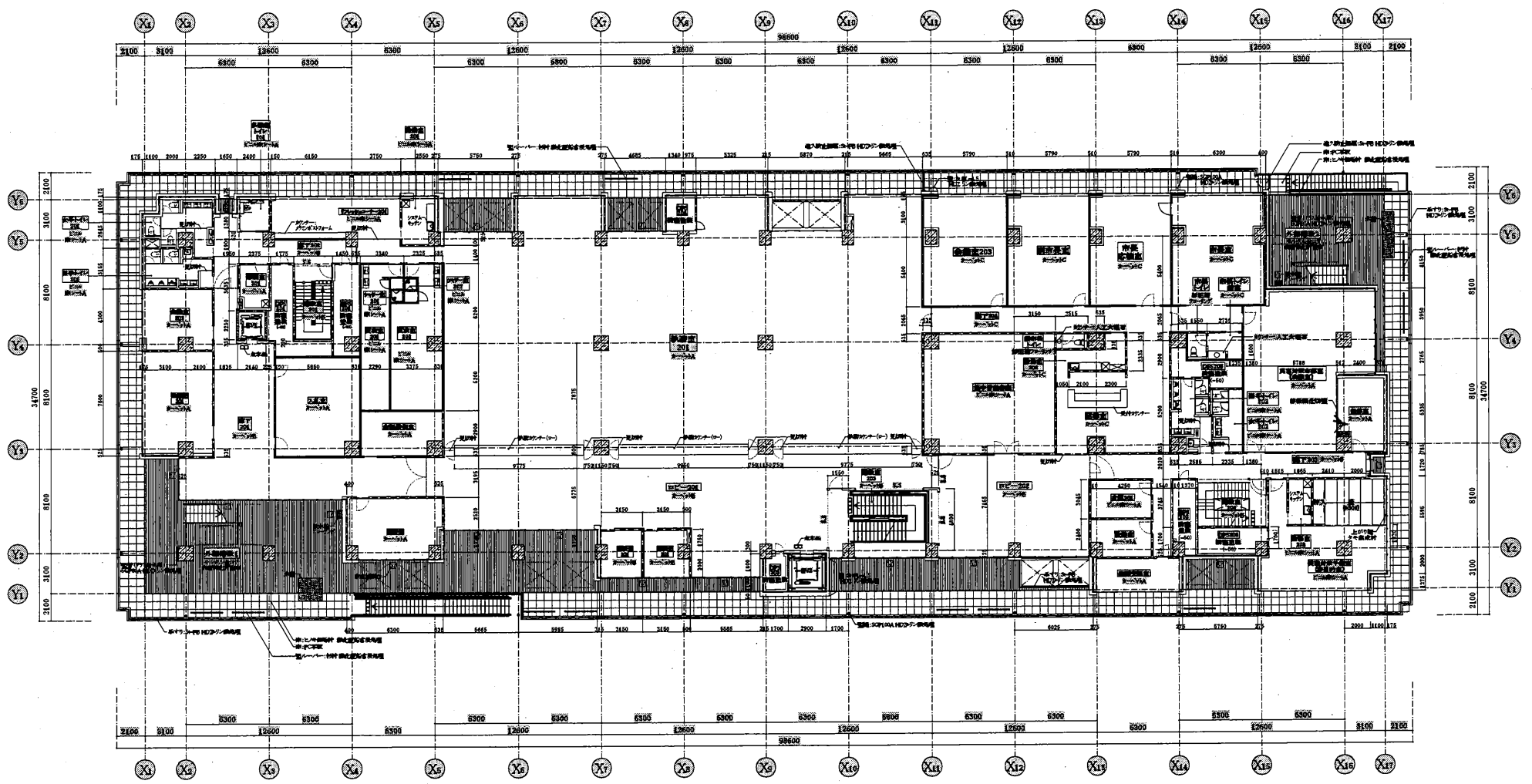
ANDO ARC KAI
COLLABORATIVE DESIGN PARTNERS

NAITO ARCHITECT & ASSOCIATES
日清設計事務所
建築士
日清設計事務所

議案第102号参考 (1階平面図)

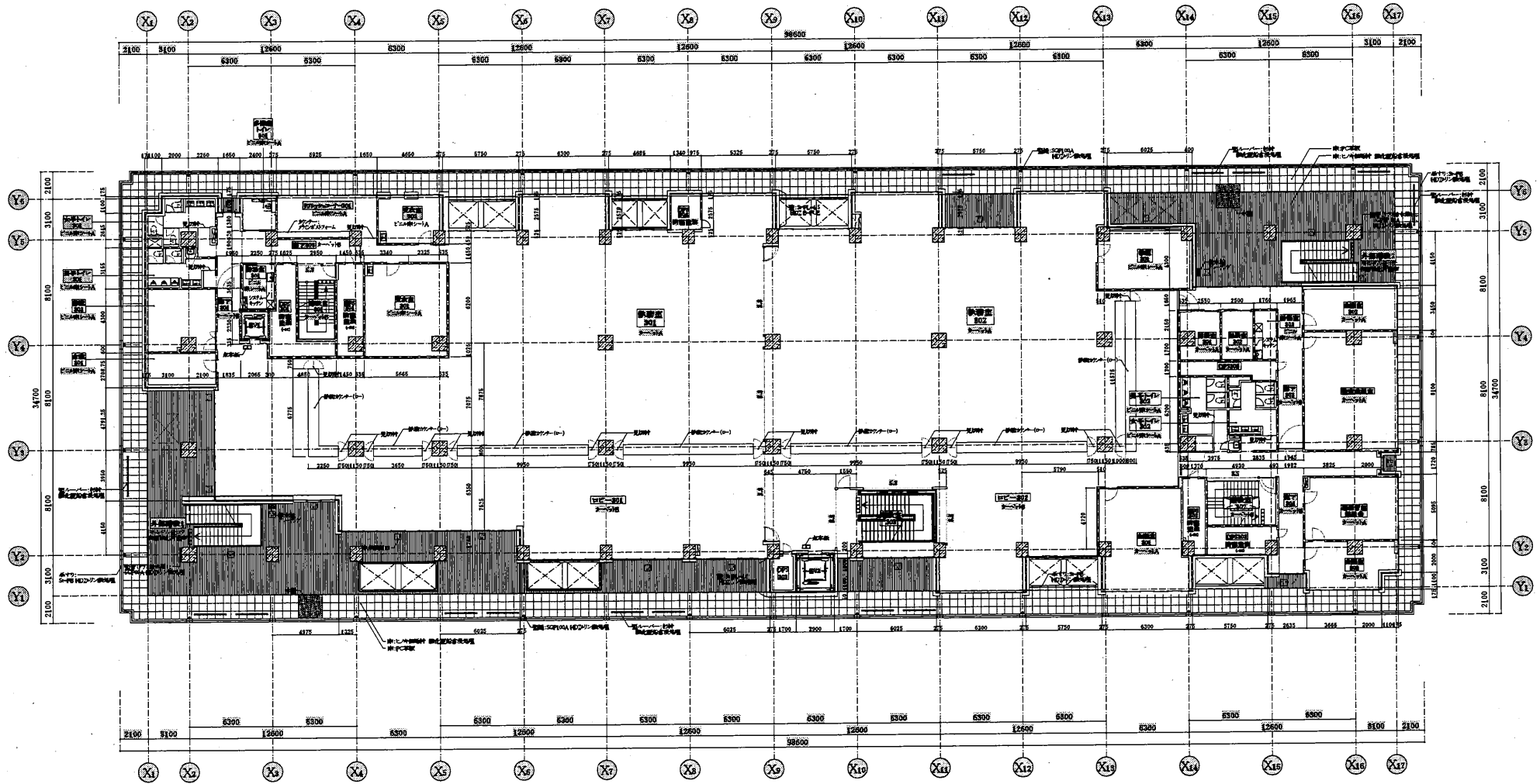


<p>〒100-0001 東京都千代田区千代田1-1-1 NAITO ARCHITECT & ASSOCIATES 内田建築士事務所</p>	<p>AND/OR CONSULTANTS 建築士事務所 東京都千代田区千代田1-1-1 NAITO ARCHITECT & ASSOCIATES 内田建築士事務所</p>	<p>DATE 2023.03.15</p>	<p>SCALE 1/150 1/200</p>	<p>TITLE 1階平面図</p>	<p>DESIGNER 建築設計</p>	<p>PROJECT 日野市新庁舎建設事業 建築士事務所</p>	<p>NO. 102</p>	<p>2</p>
--	--	-------------------------------------	--	---------------------------------	-----------------------------------	--	----------------	----------



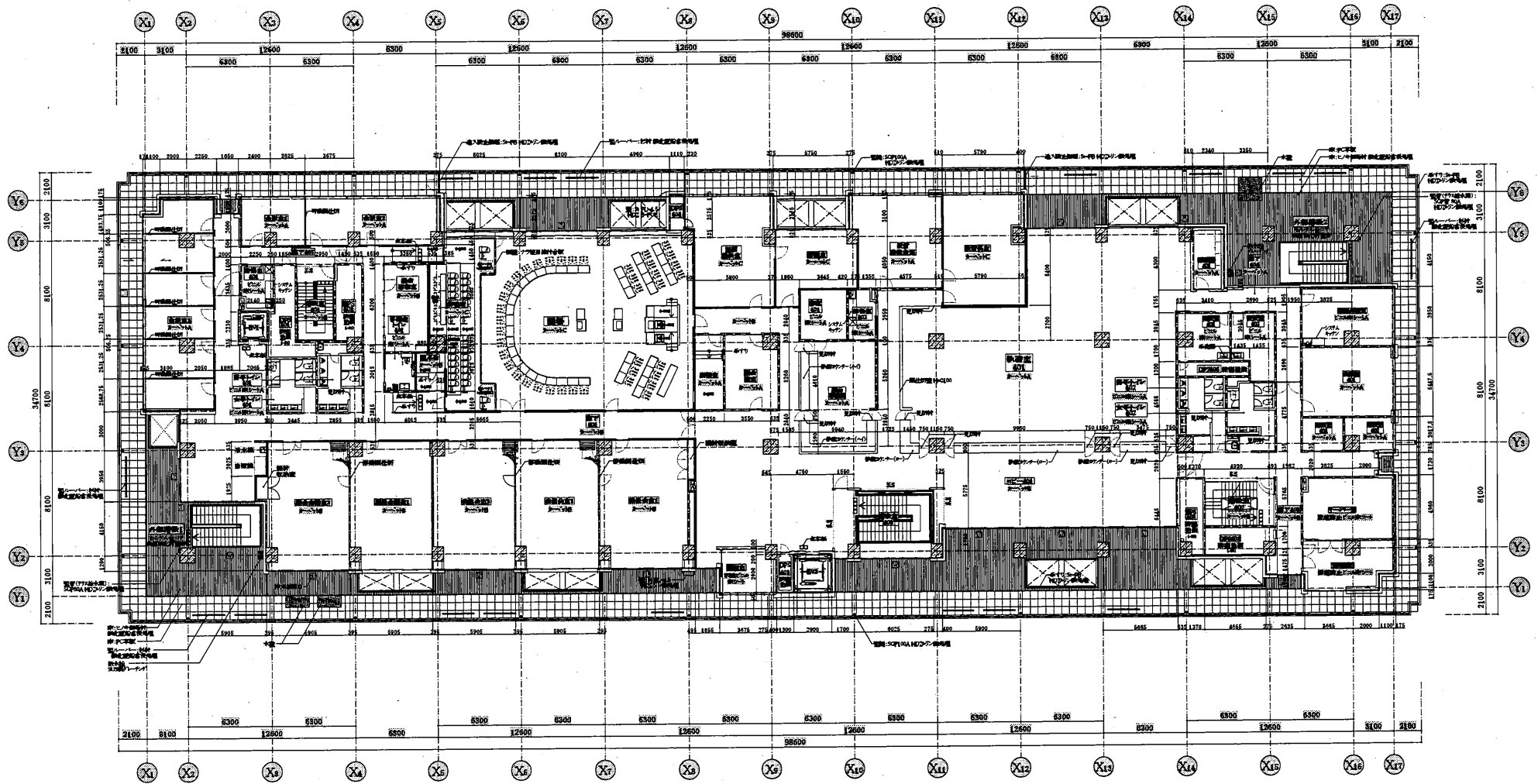
備考
 () 内の数字は凡例からの読み取り
 面積を算出するに用いる
 面積を算出するに用いる
 凡例
 20000: 柱断面
 GW: 地下埋設管
 上層スラブまで敷設せしめ





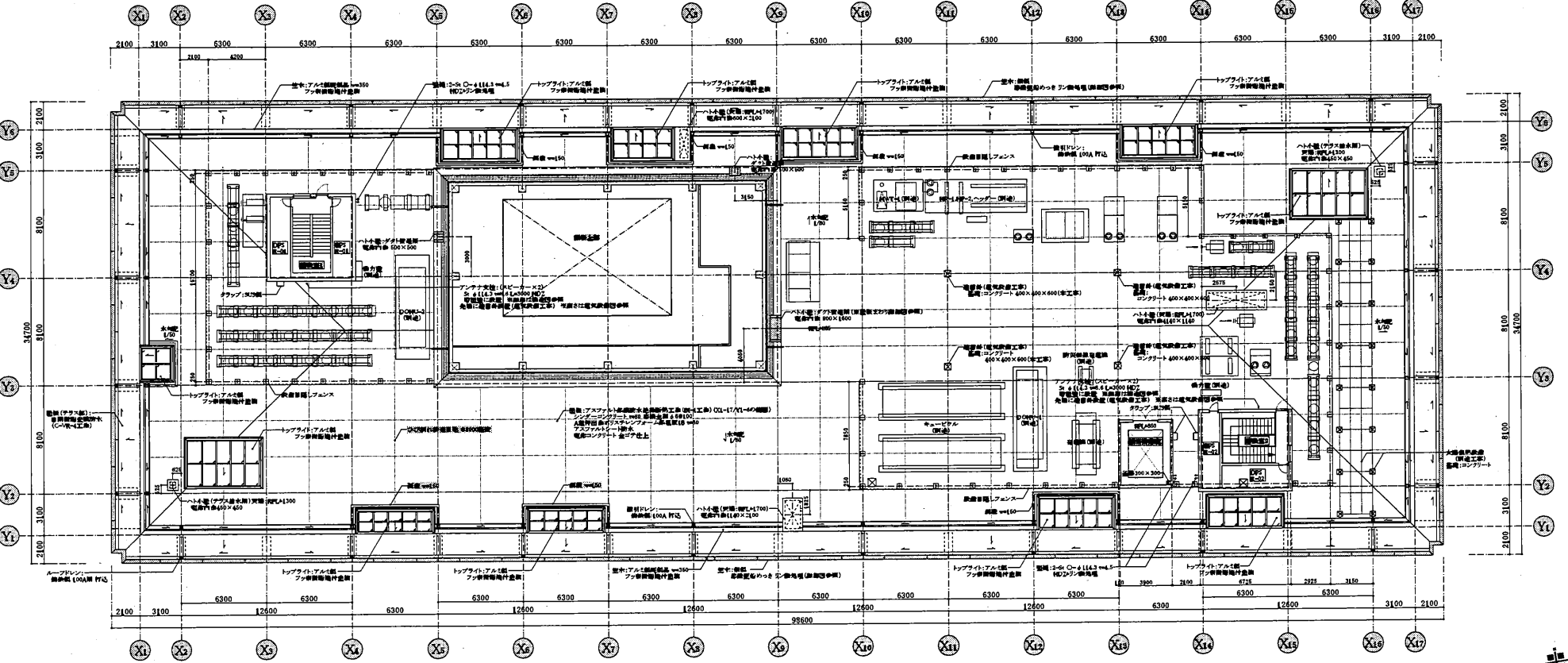
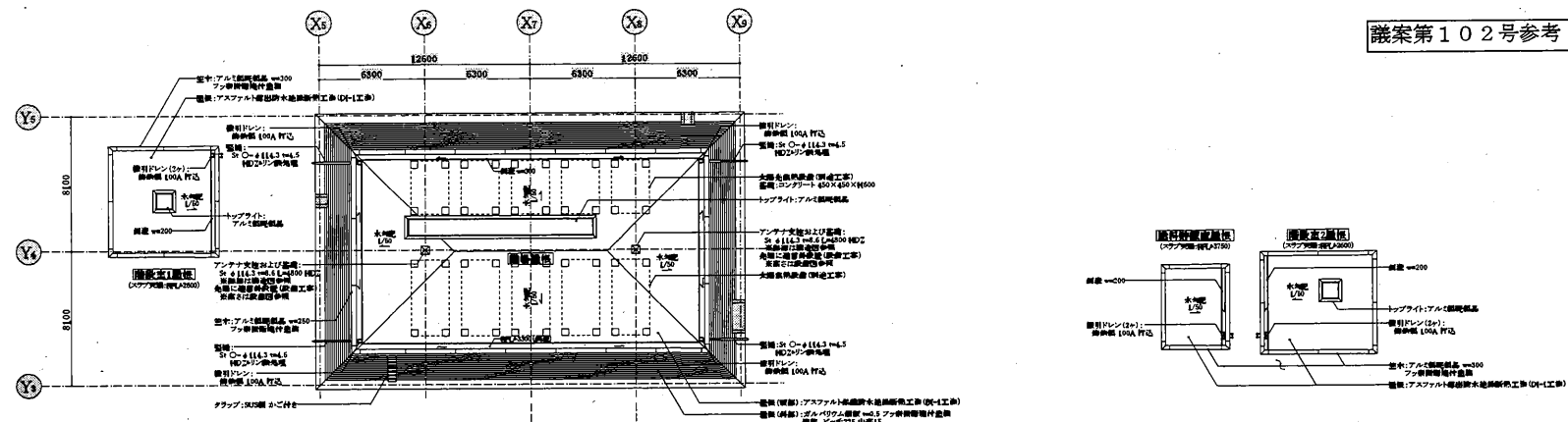
※
 ()内の数字は柱からの長さです
 断面が 併記されています
 梁凡例
 200X 200
 GV 100 (X12/100)
 上層スラブまで重を落とす

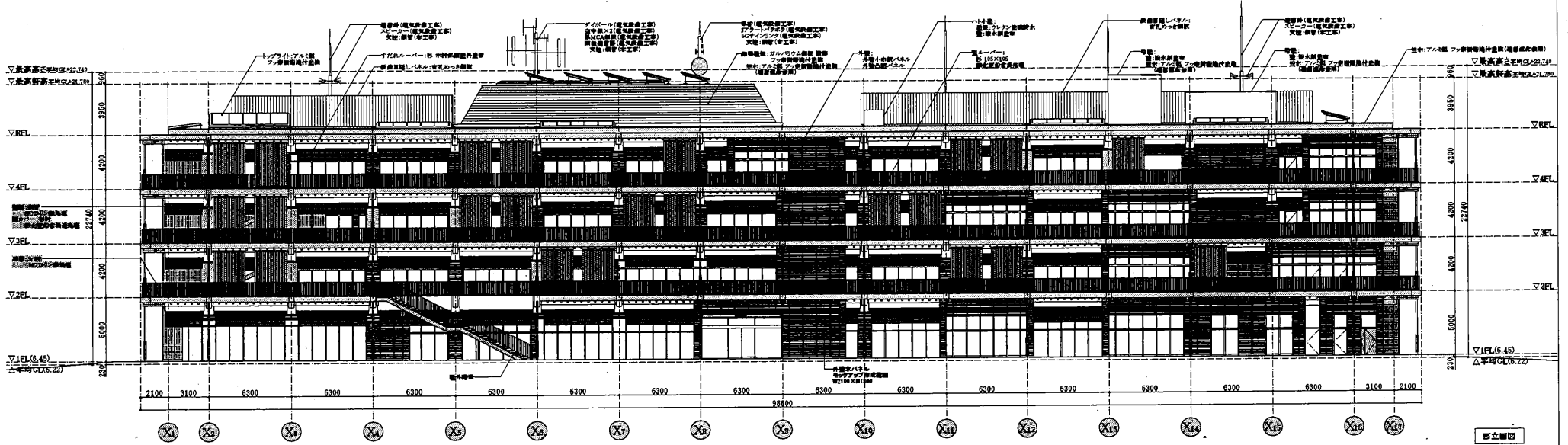




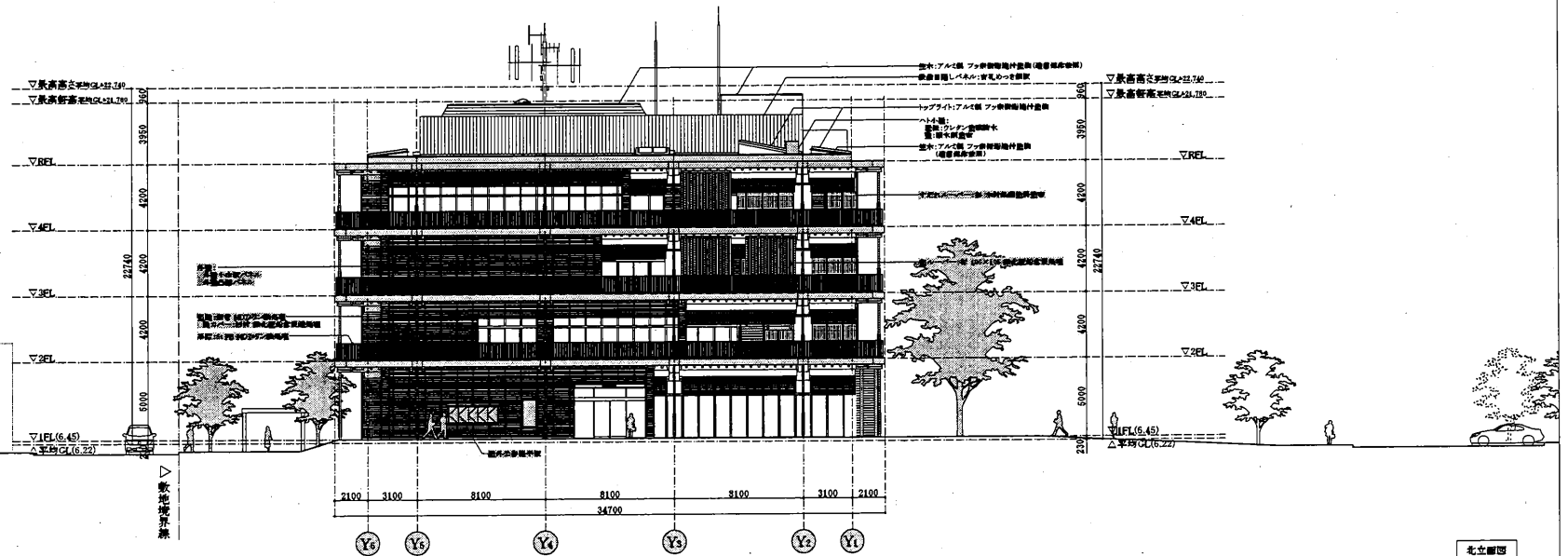
①内の数字は凡からの高さをもつ
 階内 高さまたはFL±0.15
 床凡例
 302400 - 床面
 GW 光線(0.2g/1.5s)
 上層スラブとの隙を埋めしめる







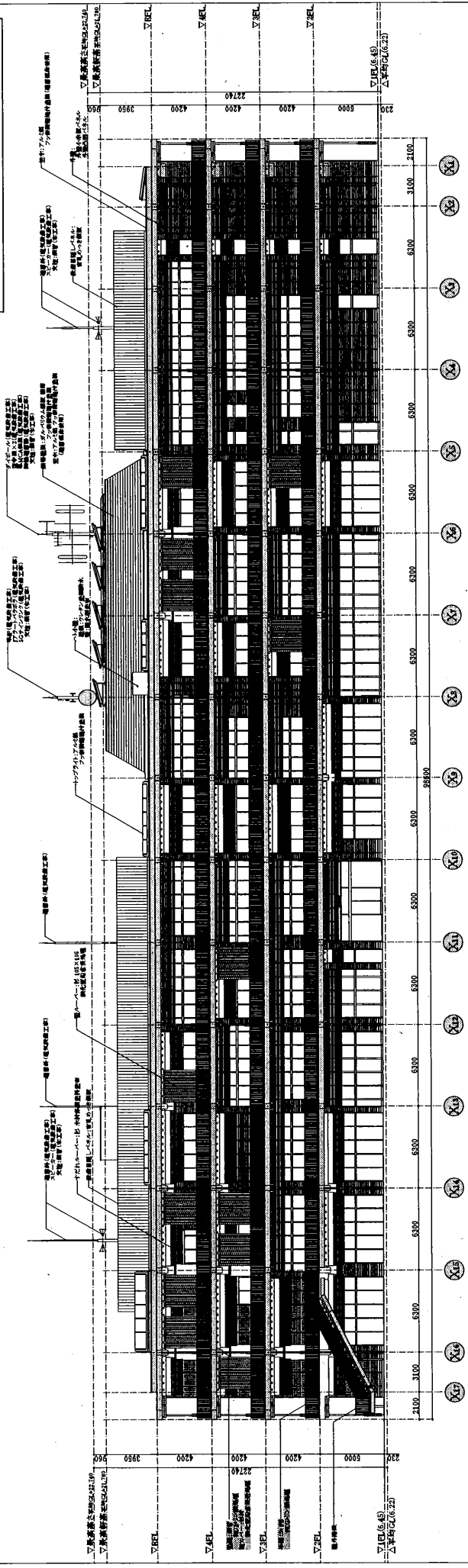
西立面図



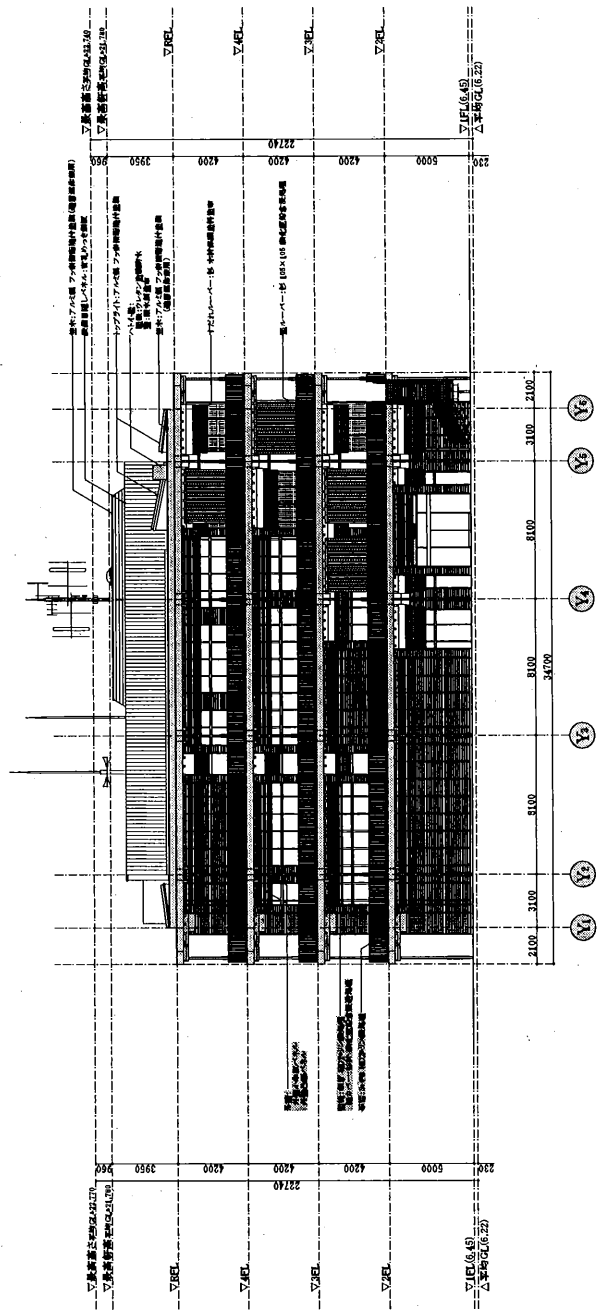
北立面図

NAITO ARCHITECT & ASSOCIATES <small>3-14 KUBAN-BIKAN CHUYOYA TOKYO JAPAN NO. 3048</small>	ANDO ARC KAI <small>COLLABORATIVE DESIGN PARTNERS</small>	PROJECT	STEP	TITLE	SCALE	DATE	A - 7
		日南市新庁舎建設事業 東条主任工室		実施設計図 立面図1	A1:1/150 A2:1/300	2018.09.30	

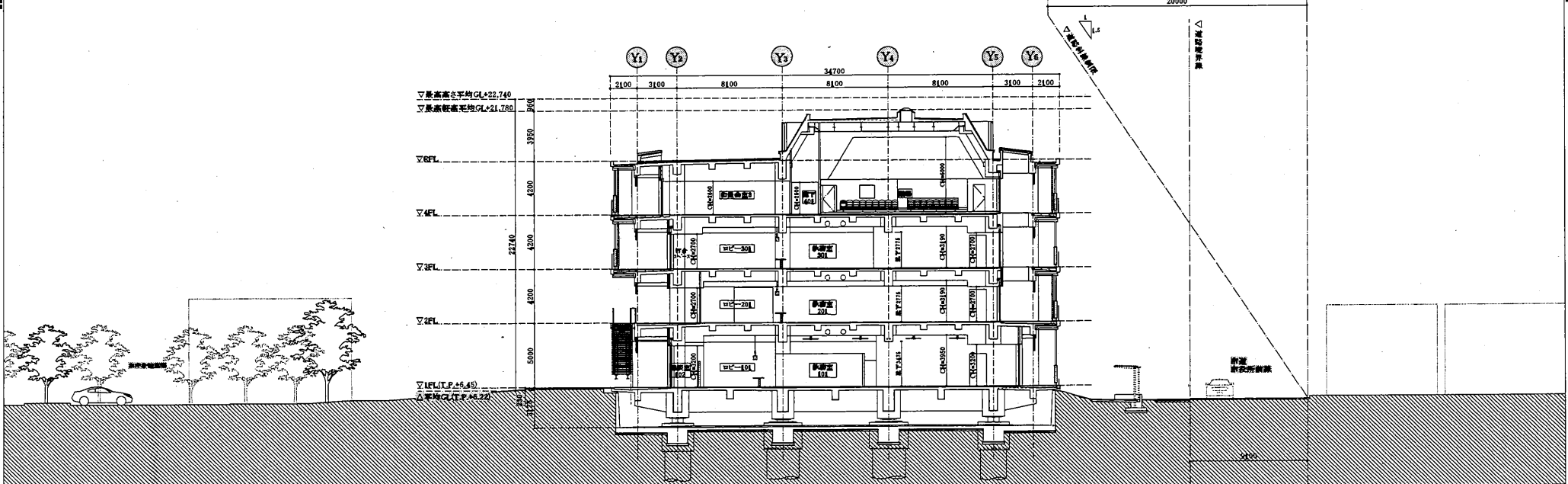
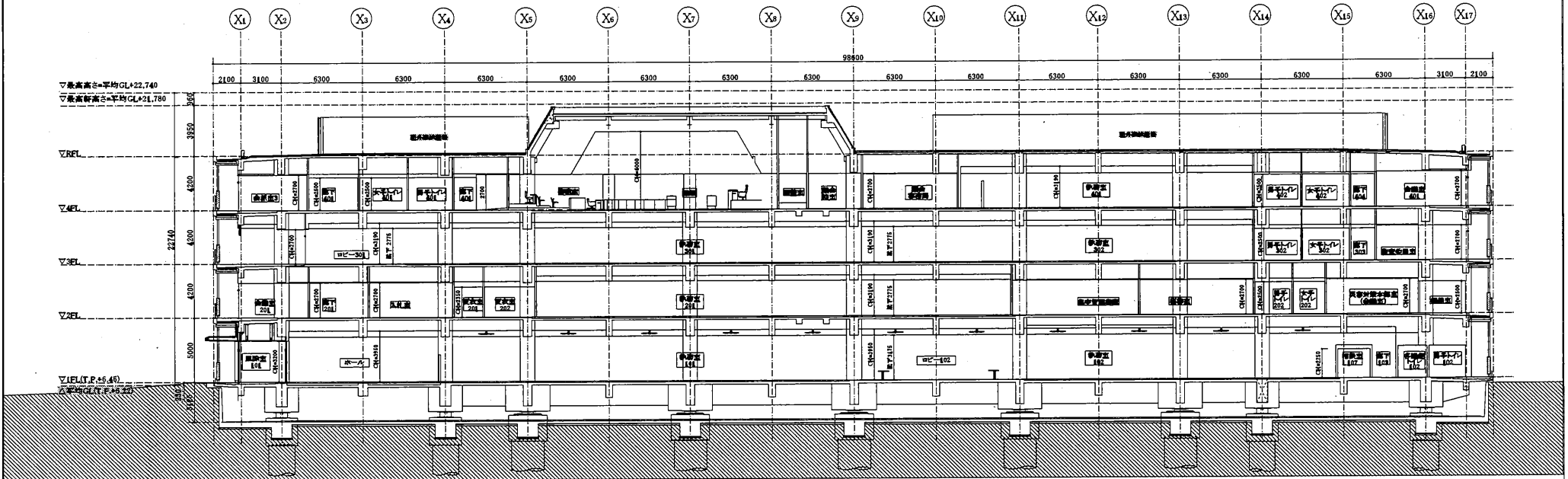
議案第102号参考(東・南立面図)



東立面図



南立面図



NAITO ARCHITECT & ASSOCIATES
 3-1 MATSUKA-KOJIMAN-BLD.
 2-4 Kojima-cho, Chiyoda-ku, Tokyo, Japan

ANDO ARC KAI
 COLLABORATIVE DESIGN PARTNERS

日南市新庁舎建設事業
 建築主体工事
 実施設計
 断面図
 SCALE: A1:1/150, A3:1/300

DATE: 2016.09.30
 SHEET NO. 9