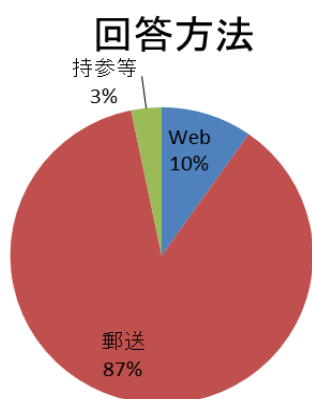


議会アンケート 回答結果

議会アンケート

調査期間：平成29年5月末～7月31日まで

回答総数：154件



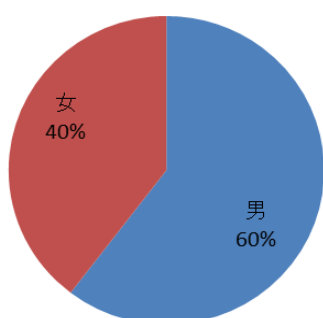
◆回答方法

インターネット：15件（9.7%）

ハガキ（郵送）：134件（87.0%）

持参・FAX：5件（3.2%）

問1 男女比

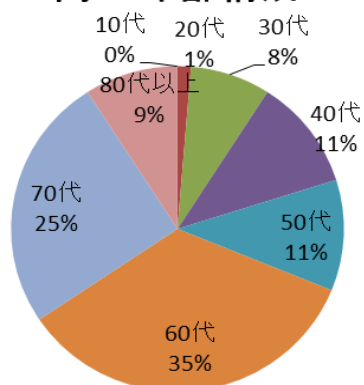


◆問1 あなたの性別は？

男性：93名（60.4%）

女性：61名（39.6%）

問2 年齢構成



◆問2 あなたの年齢は？

10代：0名（0%）

20代：2名（1.3%）

30代：12名（7.8%）

40代：17名（11.0%）

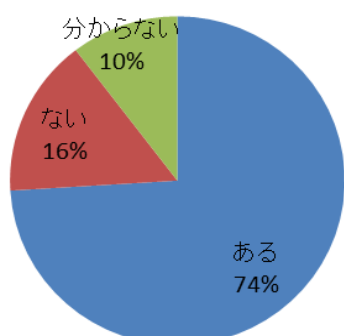
50代：17名（11.0%）

60代：53名（34.4%）

70代：39名（25.3%）

80代以上：14名（9.1%）

問3 市議会への関心



◆問3 あなたは、市議会の活動に関心がありますか？

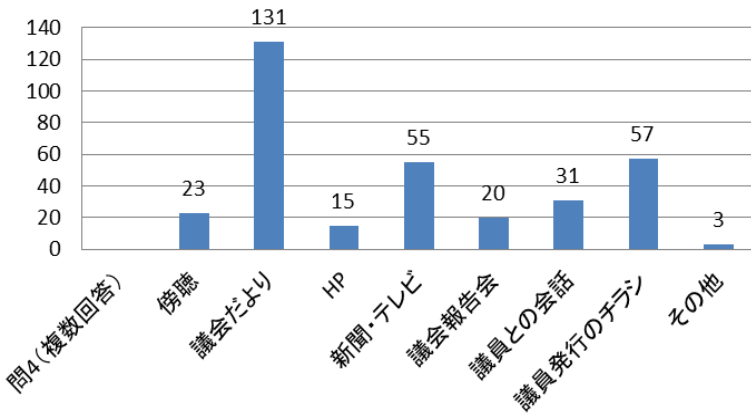
ある：114名（74.0%）

ない：24名（15.6%）

分からない：16名（10.4%）

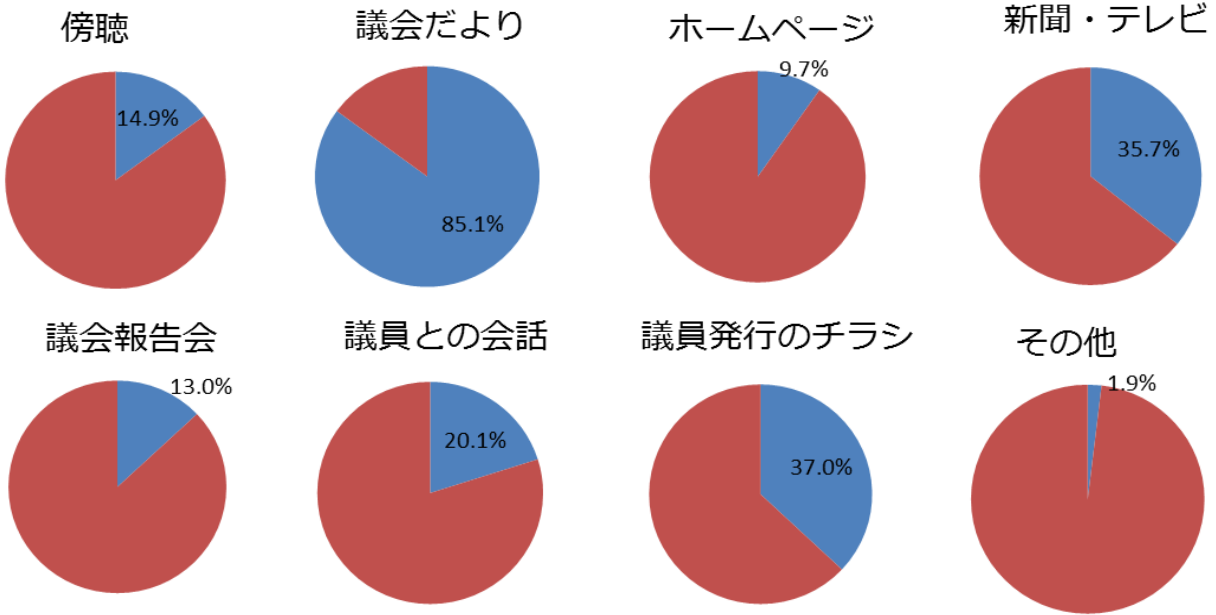
議会アンケート 回答結果

問4 市議会の活動情報 何から得ていますか？



◆問4 あなたは、市議会の活動に関する情報を何から得ていますか？ (複数回答可)

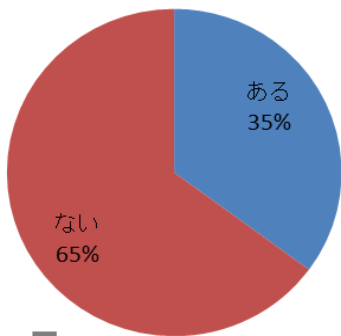
- 傍聴：23名（14.9%）
- 議会だより：131名（85.1%）
- ホームページ：15名（9.7%）
- 新聞・テレビ：55名（35.7%）
- 議会報告会：20名（13%）
- 議員との会話：31名（20.1%）
- 議員発行のチラシ：57名（37%）
- その他：3名（1.9%）



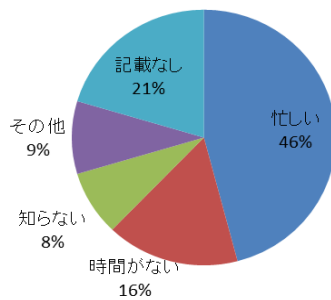
問5 傍聴経験

◆問5 あなたは、市議会を傍聴したことがありますか？

- ある：53名（34.4%） →→ 最低1回～最高52回
- ない：96名（62.3%）



傍聴しない理由

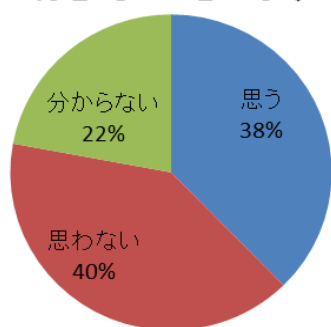


◆傍聴に行かない理由は？

- 忙しい：96名（45.8%）
- 時間がない：15名（15.6%）
- 傍聴できることを知らない：8名（8.3%）
- その他：9名（9.4%）
- 記載なし：20名（20.9%）

議会アンケート 回答結果

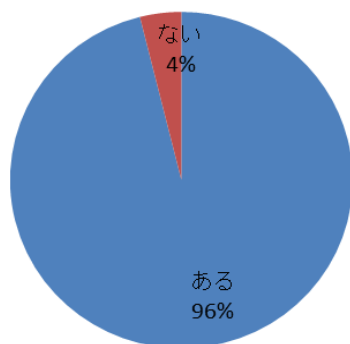
問6 夜間議会・休日議会に行きたいと思いますか？



◆問6 休日や夜間に市議会が開かれたら、あなたは傍聴に行きたいと思いますか？

思う：58名（37.7%）
思わない：62名（40.3%）
分からない：34名（22.1%）

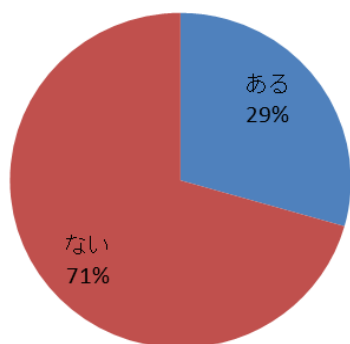
問7 議会だよりを読んだことがありますか？



◆問7 あなたは、市議会の広報誌である「議会だより」を読んだことがありますか？

ある：148名（96.1%）
ない：6名（3.9%）

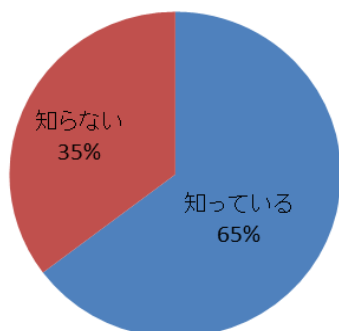
問8 議会HPを見たことがありますか？



◆問8 あなたは、市議会の「ホームページ」を見たことがありますか？

ある：45名（29.2%）
ない：108名（70.1%）

問9 議会報告会

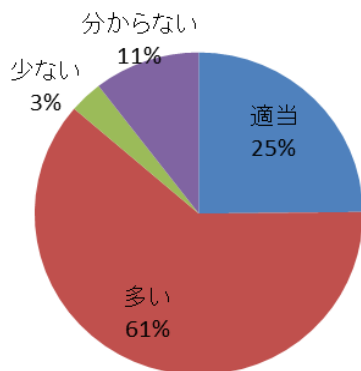


◆問9 あなたは、議員が地域に出向いて議会活動を報告する「議会報告会」を知っていますか？

知っている：99名（64.3%）
知らない：54名（35.1%）

議会アンケート 回答結果

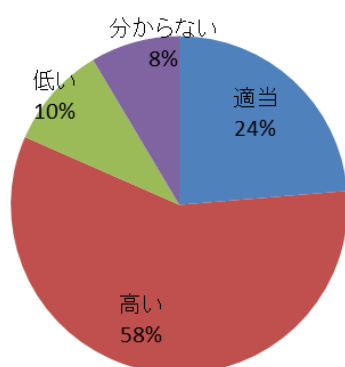
問10-1 議員定数



◆問10-1 市議会の議員定数は、「22名」です。
あなたは、どう感じますか？

適当：38名（25%）
多い：94名（61.0%）
少ない：5名（3.2%）
分からない：16名（11%）

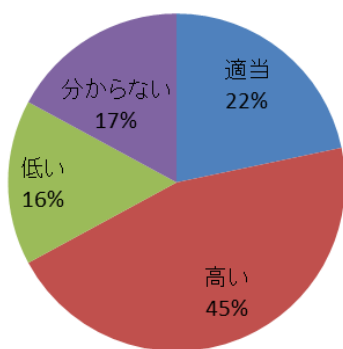
問11-1 議員報酬



◆問11-1 議員の報酬は、「月額358,000円」です。
あなたは、どう感じますか？

適当：36名（23.4%）
高い：88名（57.1%）
低い：15名（9.7%）
分からない：13名（8.4%）

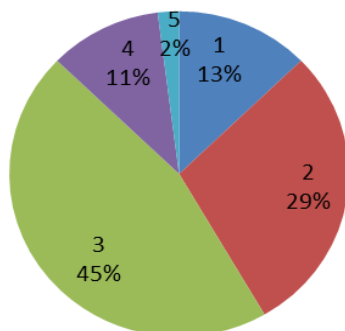
問12-1 政務活動費



◆問12-1 議員活動に必要な経費として議員に交付される政務活動費は一人「年間15万円が上限」です。
あなたは、どう感じますか？

適当：33名（21.4%）
高い：69名（44.8%）
低い：24名（15.6%）
分からない：26名（16.9%）

問13 市議会は5点満点で何点ですか？



◆問13 現在の市議会を5点満点で評価した場合、
あなたは何点をつけますか？

1点：19名（12.3%）
2点：43名（27.9%）
3点：68名（44.2%）
4点：16名（10.4%）
5点：3名（1.9%）